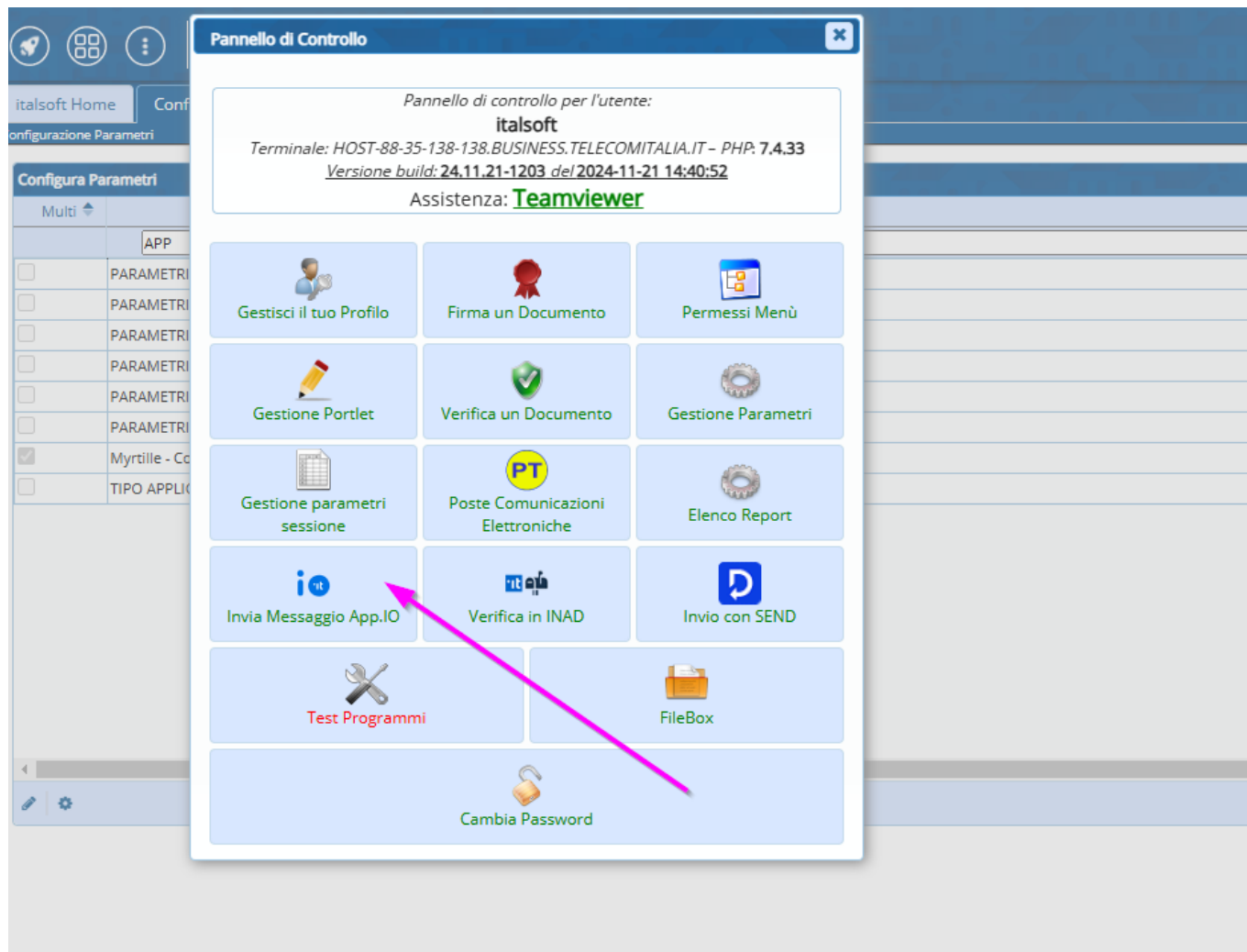


# GESTIONE COMUNICAZIONE PUNTUALE

Gli operatori abilitati hanno a disposizione anche una funzione accessibile dal desktop di Cityware Online per l'invio puntuale di una singola notifica:



Si potranno effettuare tutte le operazioni esposte all'interno della guida raggiungibile alla pagina: [https://wiki.nuvolaitalsoft.it/doku.php?id=guide:appio:arvhivio\\_notifiche](https://wiki.nuvolaitalsoft.it/doku.php?id=guide:appio:arvhivio_notifiche)

Il bottone "Torna Elenco", permette di accedere alla funzione di ricerca/consultazione delle notifiche prodotte.

From:  
<https://wiki.nuvolaitalsoft.it/> - **wiki**

Permanent link:  
[https://wiki.nuvolaitalsoft.it/doku.php?id=guide:appio:gestione\\_comunicazione\\_puntuale](https://wiki.nuvolaitalsoft.it/doku.php?id=guide:appio:gestione_comunicazione_puntuale)

Last update: **2025/02/28 18:09**

