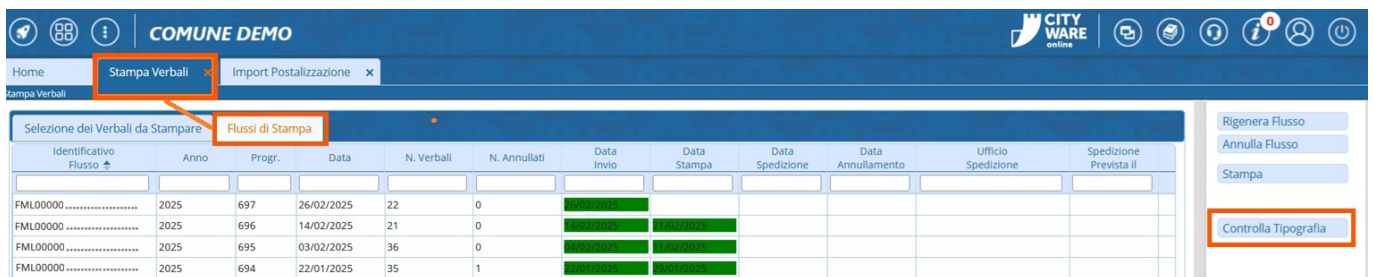
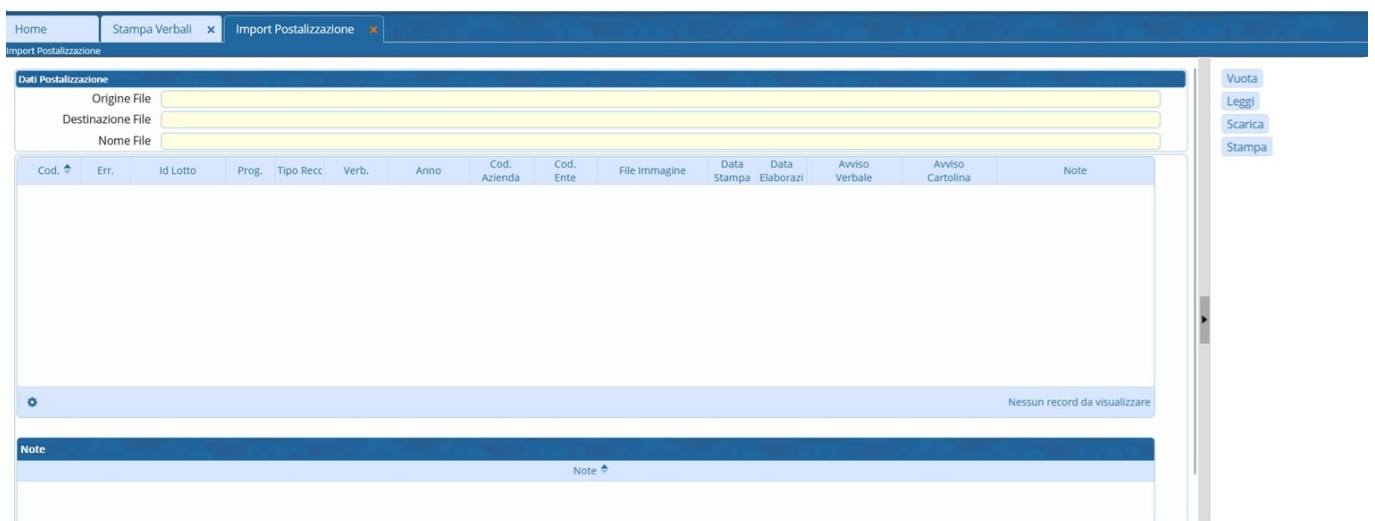


Per controllare che ci siano dei file di conferma produzione da controllare e importare: Dal [Menù Principale](#) e andando in “Codice della Strada” ► “Stampe” ► “Verbali”

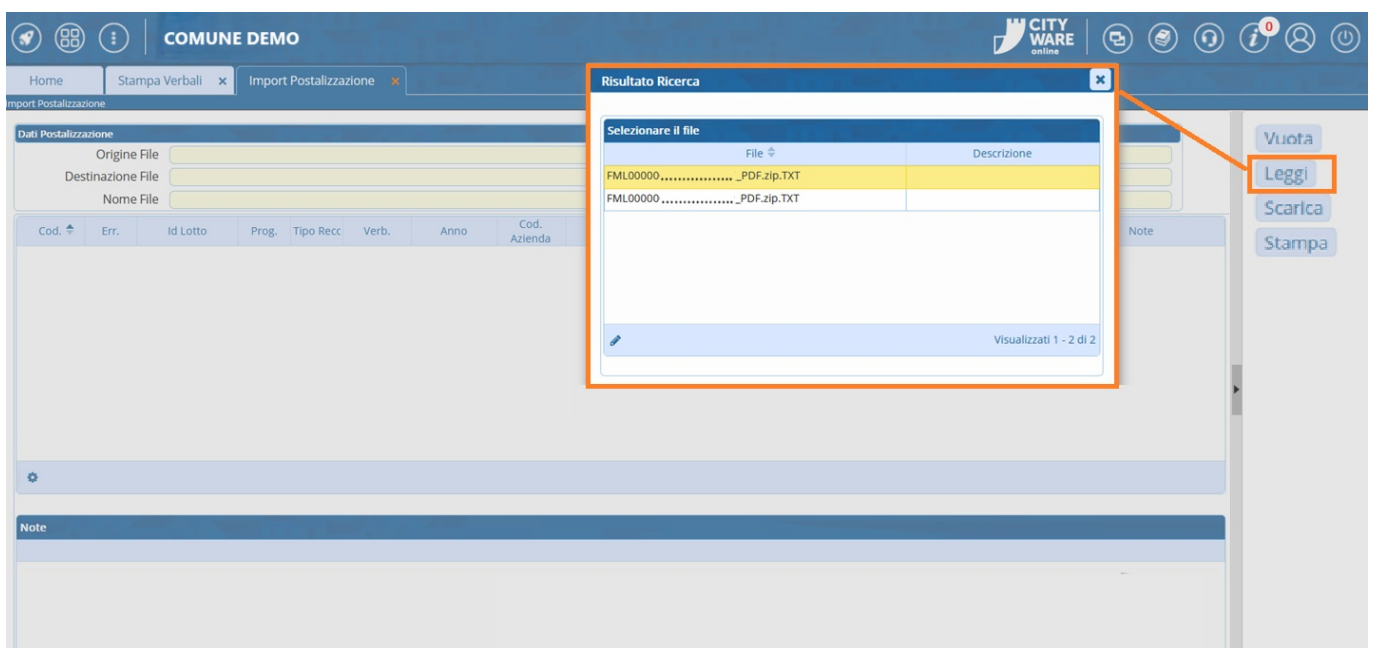
Da qui spostarsi nel Tab 'Flussi Stampa' e fare “Controlla Tipografia”



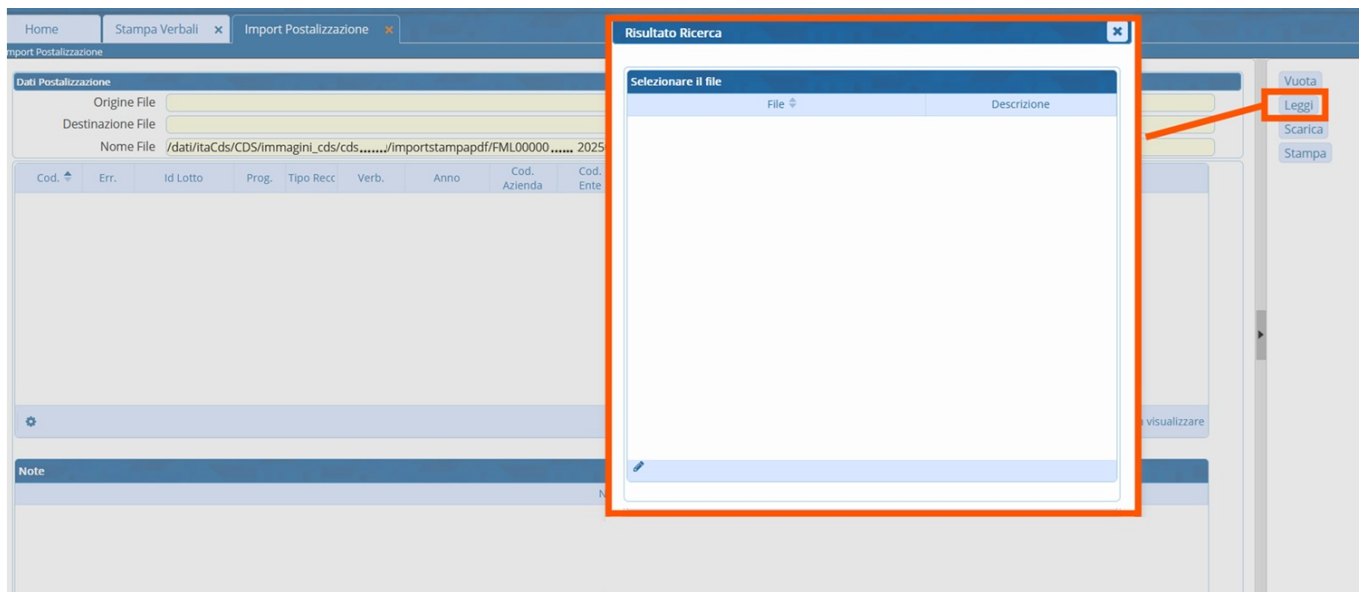
Controllando la tipografia si aprirà la schermata sottostante



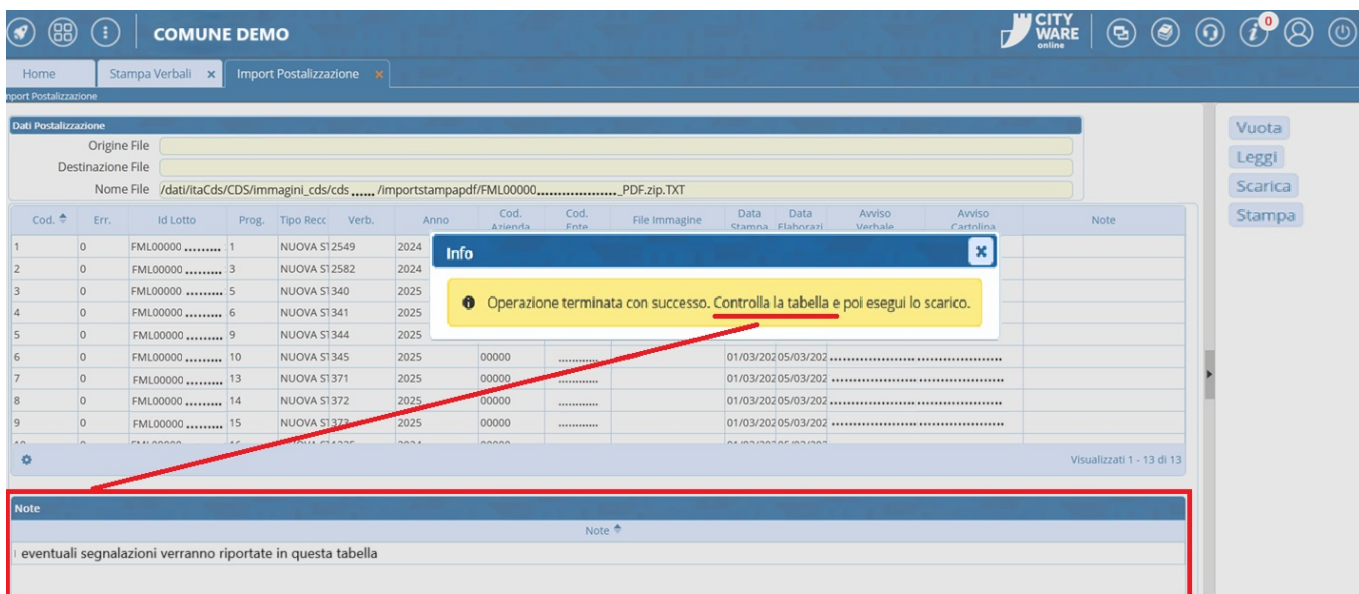
Da qui facendo “Leggi” compariranno i file txt in elenco che sono in attesa di essere ricevuti dal server ftp. Si importano uno alla volta selezionandoli con un doppio click del cursore



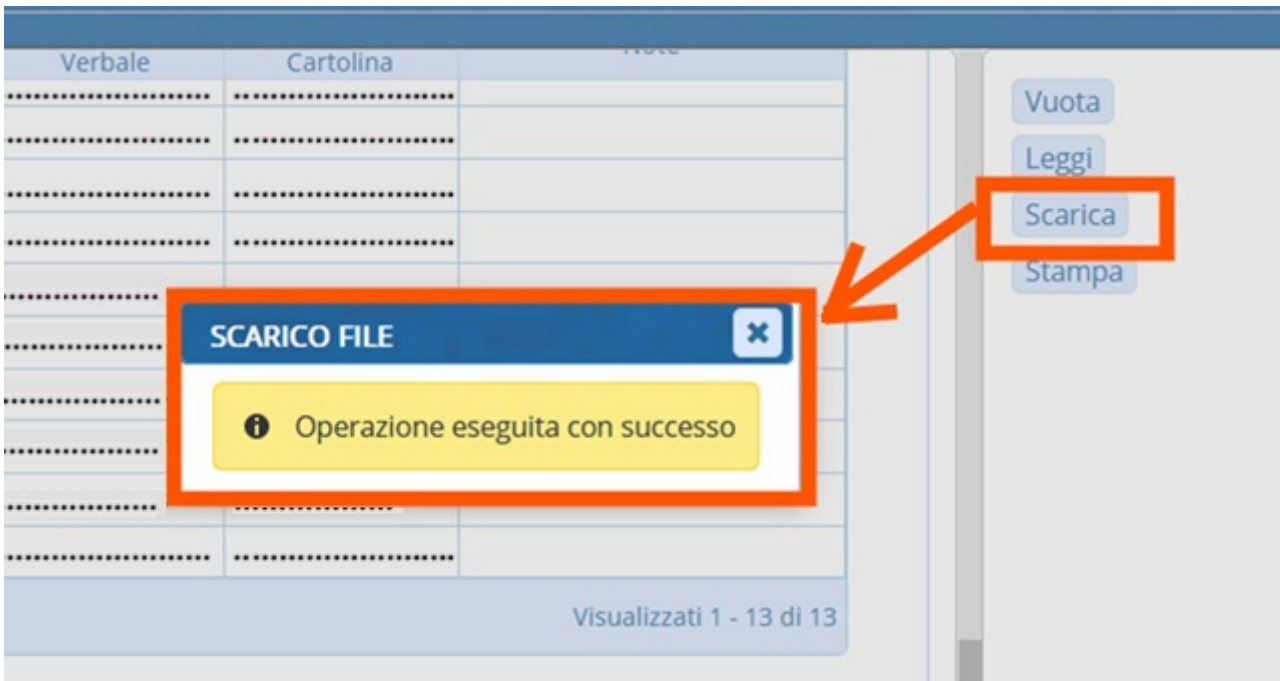
Se non dovesse esserci niente di nuovo da importare, sarà vuoto



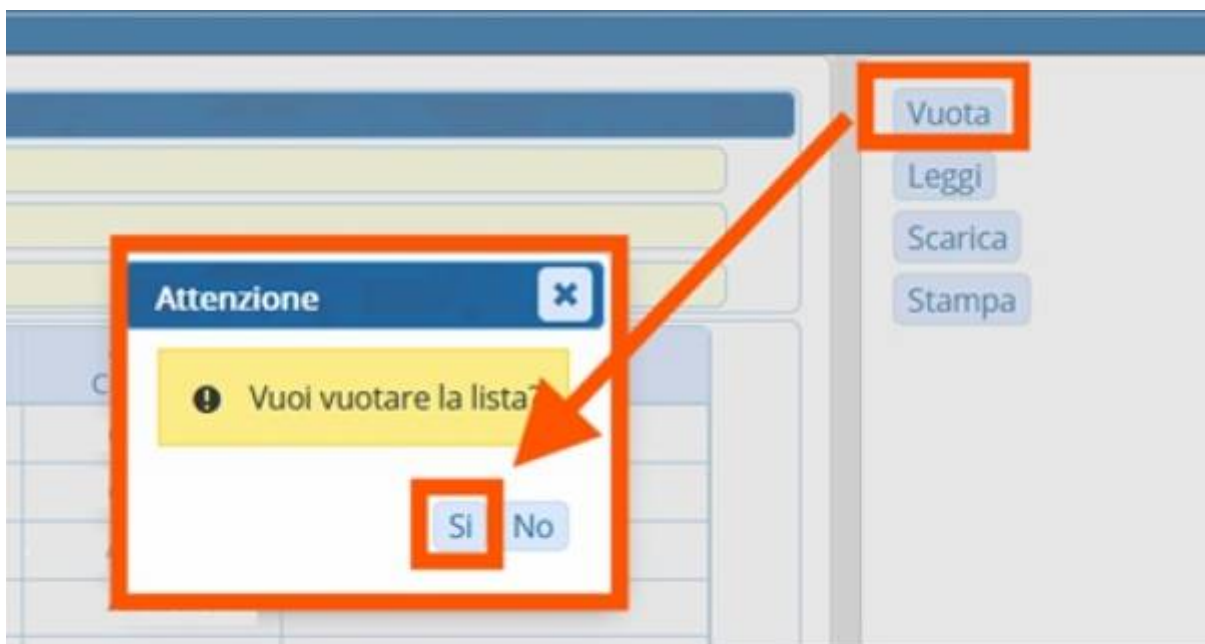
La tabella si riempirà con le informazioni riguardo ai verbali all'interno del flusso. eventuali segnalazioni verranno riportate nella tabella "NOTE" sottostante.



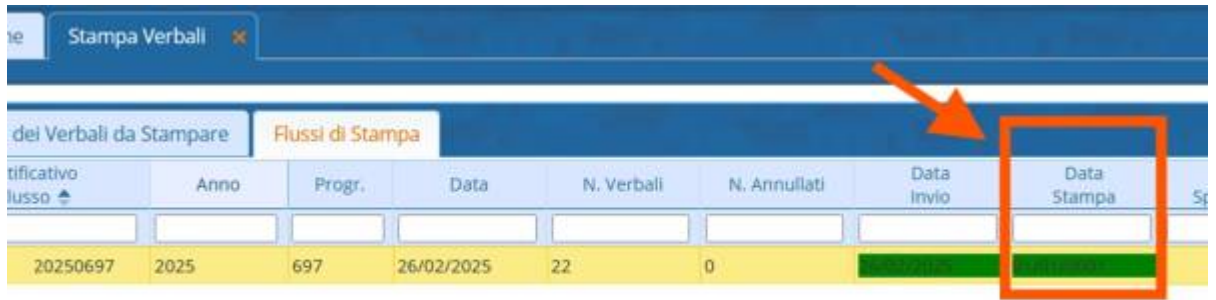
Una volta fatti i controlli, per scaricare gli esiti fare click su "Scarica"



Infine, **vuotare la lista per preparare la tabella a ricevere un altro file** di conferma produzione:



Dopo aver scaricato correttamente gli esiti e Riaprendo la sezione di Stampa dei verbali, vedremo che adesso la colonna della data di stampa riporterà una data



Identificativo	Anno	Progr.	Data	N. Verbali	N. Annullati	Data Invio	Data Stampa	Sp
20250697	2025	697	26/02/2025	22	0			

From:
<https://wiki.nuvolaitasoft.it/> - **wiki**

Permanent link:
https://wiki.nuvolaitasoft.it/doku.php?id=guide:cds:import_postalizzazione&rev=1740652365

Last update: **2025/02/27 10:32**

