

# STAMPE - IMPORT POSTALIZZAZIONE

Per controllare che ci siano dei file di conferma produzione da controllare e importare: Dal [Menù Principale](#) e andando in “Codice della Strada” ► “Stampe” ► “Verbali”

Da qui spostarsi nel Tab 'Flussi Stampa' e fare “Controlla Tipografia”

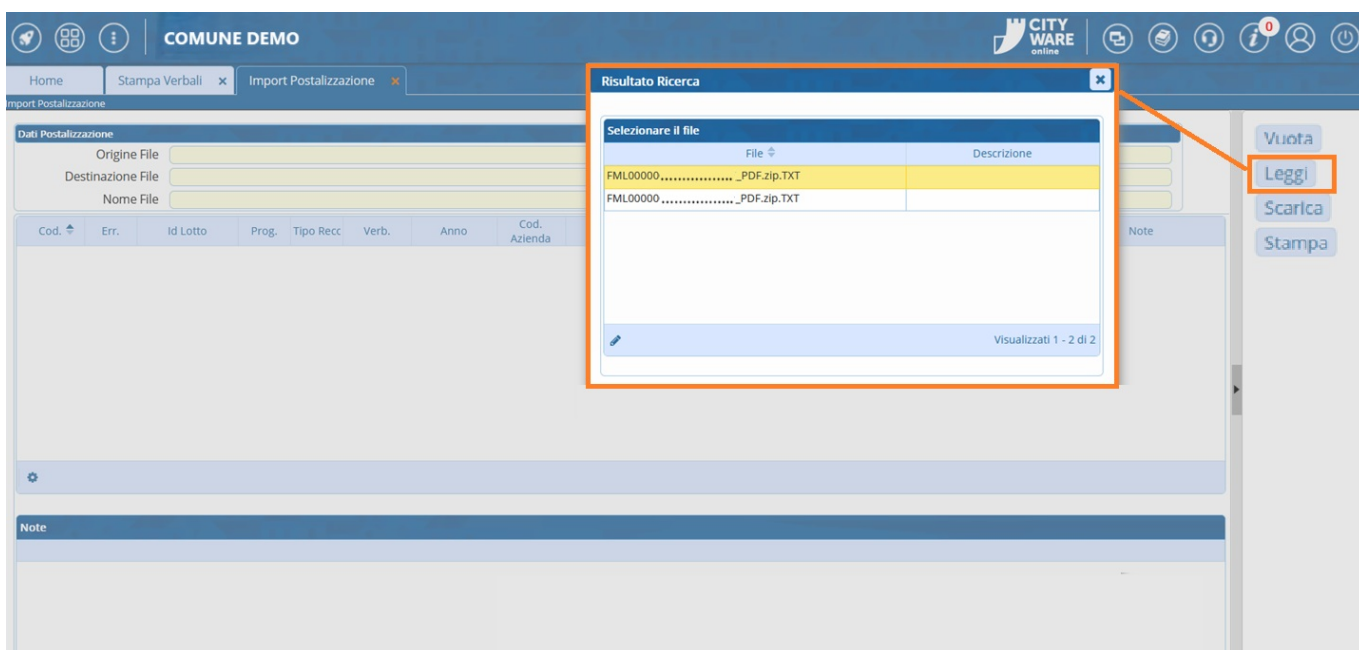
The screenshot shows the 'Stampa Verbali' interface. The top navigation bar includes 'Home', 'Stampa Verbali', and 'Import Postalizzazione'. The main area displays a table titled 'Selezione dei Verbali da Stampare' with columns for 'Identificativo Flusso', 'Anno', 'Progr.', 'Data', 'N. Verbali', 'N. Annullati', 'Data Invio', 'Data Stampa', 'Data Spedizione', 'Data Annullamento', 'Ufficio Spedizione', and 'Spedizione Prevista il'. The table contains three rows of data for flow IDs FML00000. On the right sidebar, there are buttons for 'Rigenera Flusso', 'Annulla Flusso', 'Stampa', and 'Controlla Tipografia', with the latter being highlighted by a red box.

Identificativo Flusso	Anno	Progr.	Data	N. Verbali	N. Annullati	Data Invio	Data Stampa	Data Spedizione	Data Annullamento	Ufficio Spedizione	Spedizione Prevista il
FML00000.....	2025	697	26/02/2025	22	0						
FML00000.....	2025	696	14/02/2025	21	0						
FML00000.....	2025	694	22/01/2025	35	1						

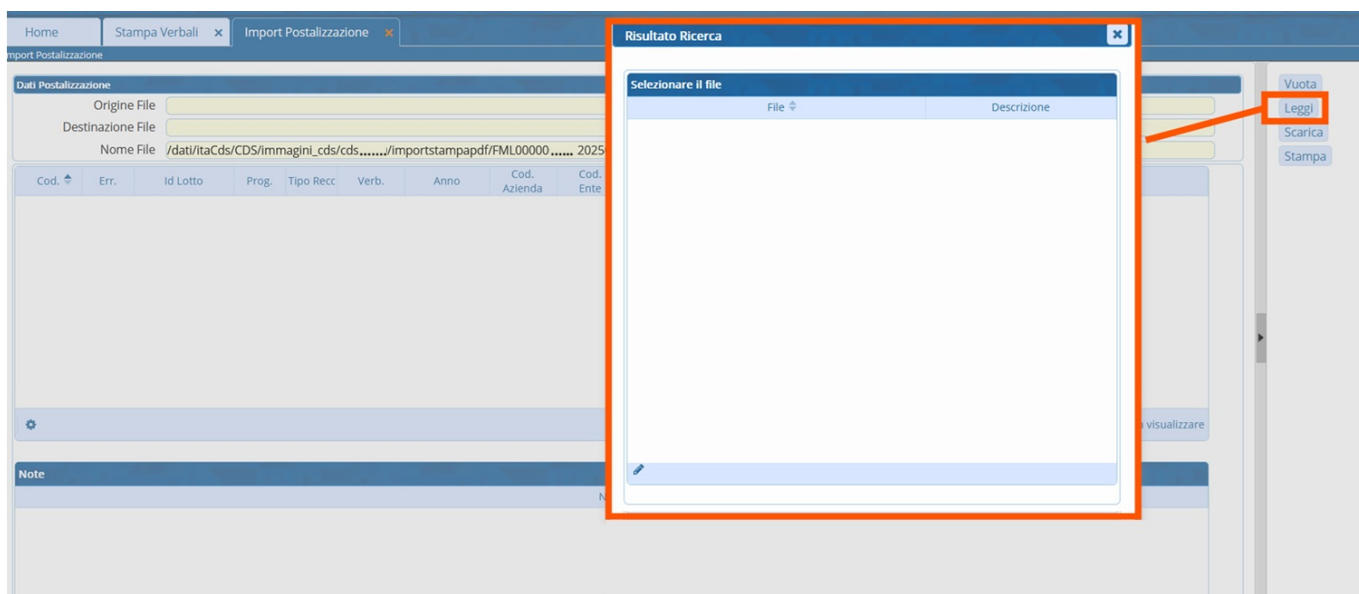
Controllando la tipografia si aprirà la schermata sottostante

The screenshot shows the 'Import Postalizzazione' interface. The top navigation bar includes 'Home', 'Stampa Verbali', and 'Import Postalizzazione'. The main area displays a form with three input fields: 'Origine File', 'Destinazione File', and 'Nome File'. Below the form is a table with columns for 'Cod.', 'Err.', 'Id Lotto', 'Prog.', 'Tipo Recc', 'Verb.', 'Anno', 'Cod. Azienda', 'Cod. Ente', 'File Immagine', 'Data Stampa', 'Data Elaborazi', 'Avviso Verbale', 'Avviso Cartolina', and 'Note'. The table is currently empty, and a message 'Nessun record da visualizzare' is displayed. On the right sidebar, there are buttons for 'Vuota', 'Leggi', 'Scarica', and 'Stampa'.

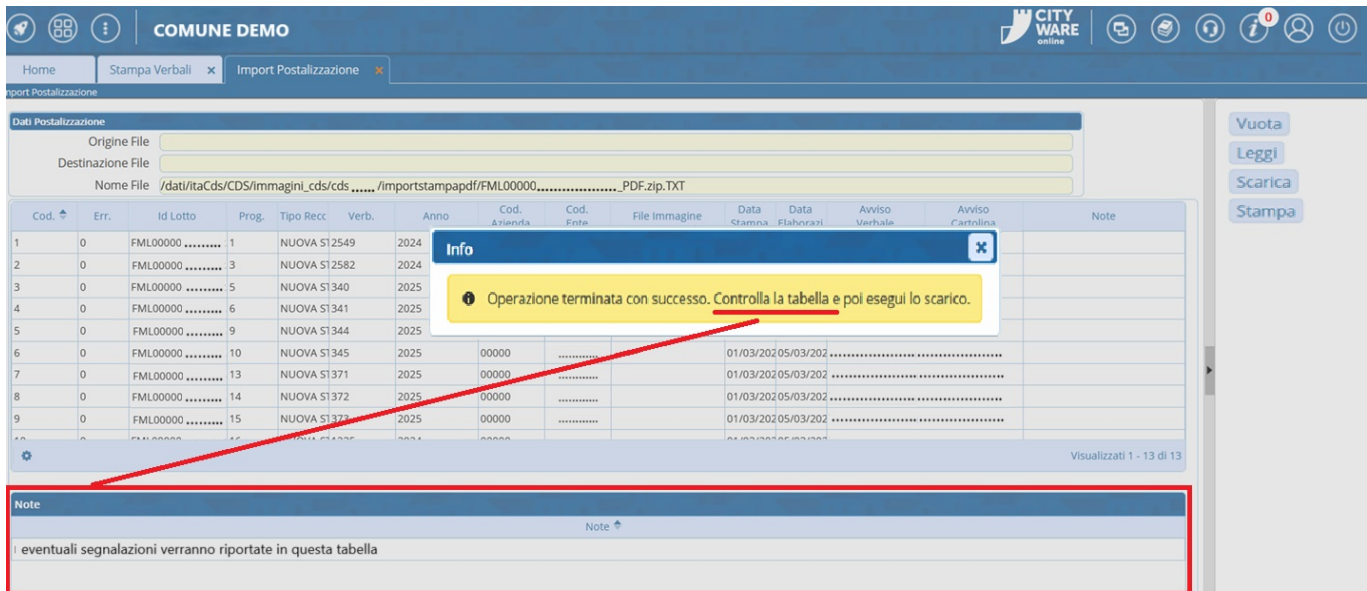
Da qui facendo “Leggi” compariranno i file txt in elenco che sono in attesa di essere ricevuti dal server ftp. Si importano uno alla volta selezionandoli con un doppio click del cursore



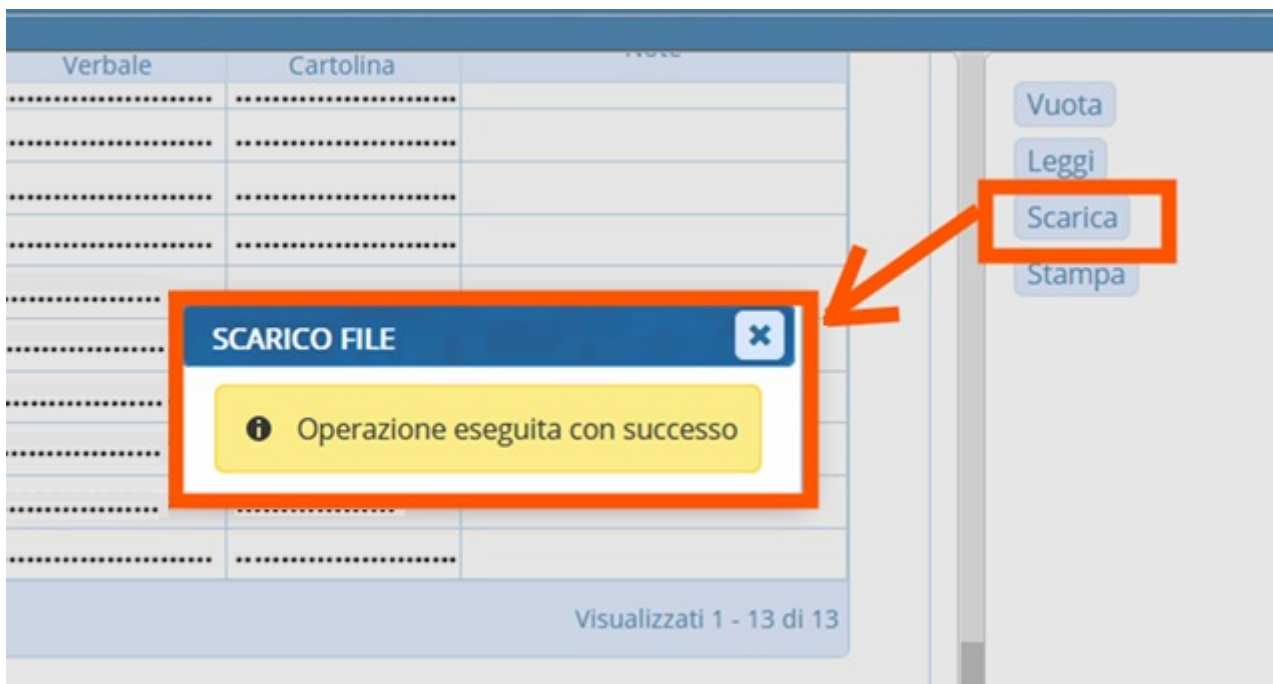
Se non dovesse esserci niente di nuovo da importare, sarà vuoto



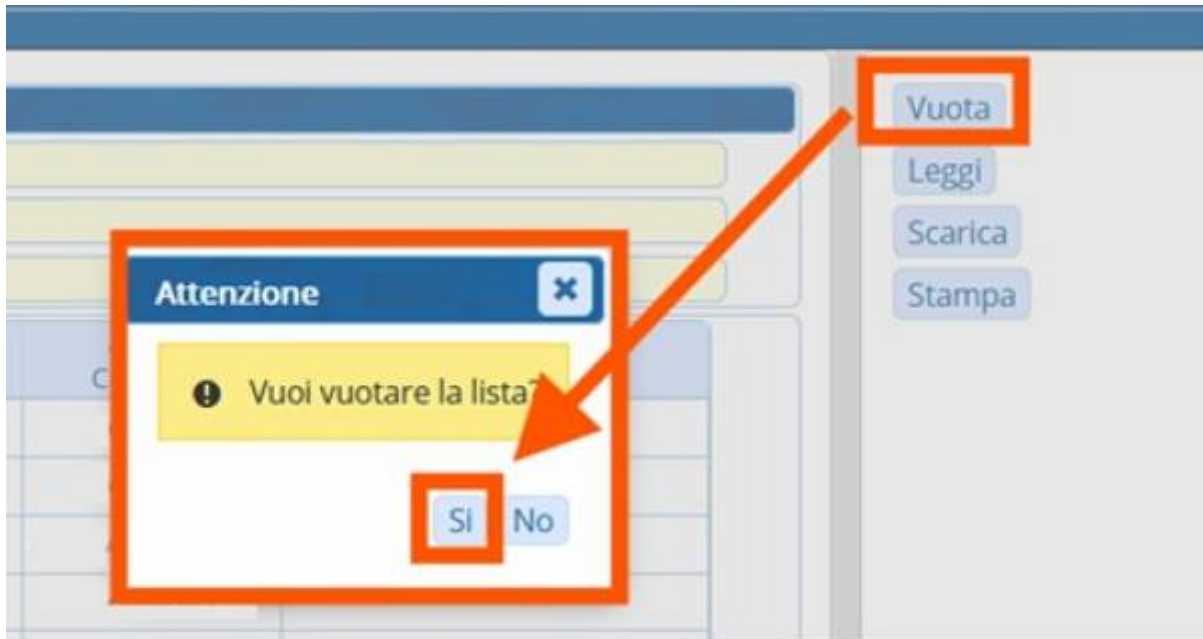
La tabella si riempirà con le informazioni riguardo ai verbali all'interno del flusso. eventuali segnalazioni verranno riportate nella tabella "NOTE" sottostante.



Una volta fatti i controlli, per scaricare gli esiti fare click su “Scarica”



Infine, vuotare la lista per preparare la tabella a ricevere un altro file di conferma produzione:



Dopo aver scaricato correttamente gli esiti e Riaprendo la sezione di Stampa dei verbali, vedremo che adesso la colonna della data di stampa riporterà una data

Identificativo	Anno	Progr.	Data	N. Verbali	N. Annullati	Data Invio	Data Stampa
20250697	2025	697	26/02/2025	22	0		

From:  
<https://wiki.nuvolaitsoft.it/> - wiki

Permanent link:  
[https://wiki.nuvolaitsoft.it/doku.php?id=guide:cds:import\\_postalizzazione&rev=1740652408](https://wiki.nuvolaitsoft.it/doku.php?id=guide:cds:import_postalizzazione&rev=1740652408)

Last update: 2025/02/27 10:33

