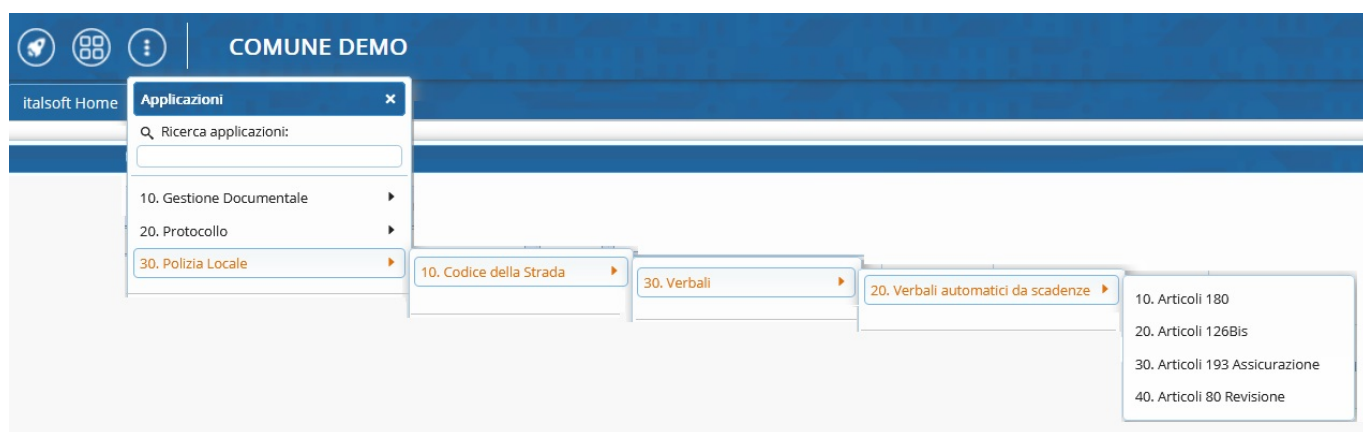


Verbali automatici da scadenze

Andando in questa sezione è possibile estrarre tutti quei verbali che devono essere trasformati in 180 o 126bis per mancata presentazione dei documenti richiesti. Il procedimento è lo stesso per entrambi i casi.

► Verbali ► Verbali automatici da scadenze ► Articoli 180/Articoli 126bis



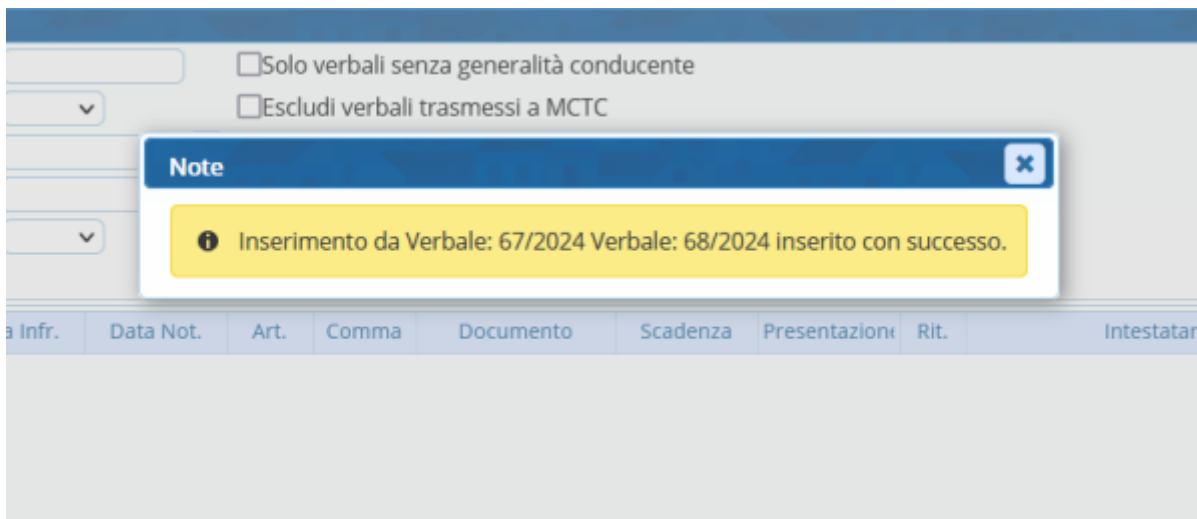
Avremo la sottostante schermata di partenza dove avremo anche qua la possibilità di impostare dei filtri di ricerca.



Il comando **Avvia Selezione** avvierà la ricerca dei verbali, che vedremo sotto forma di elenco sotto la maschera di Ricerca. Una volta fatto click sul bottone **Selezione Tutti**, cliccare **Crea Verbali** per confermare il passaggio di stato del verbale a 180 o a 126bis

✔ la presenza di questa icona a sinistra di un verbale indica che è stato selezionato

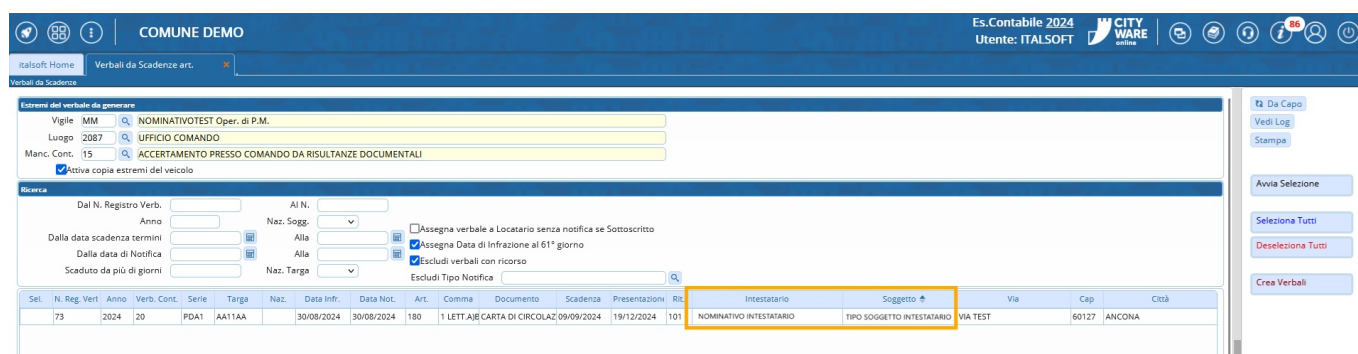
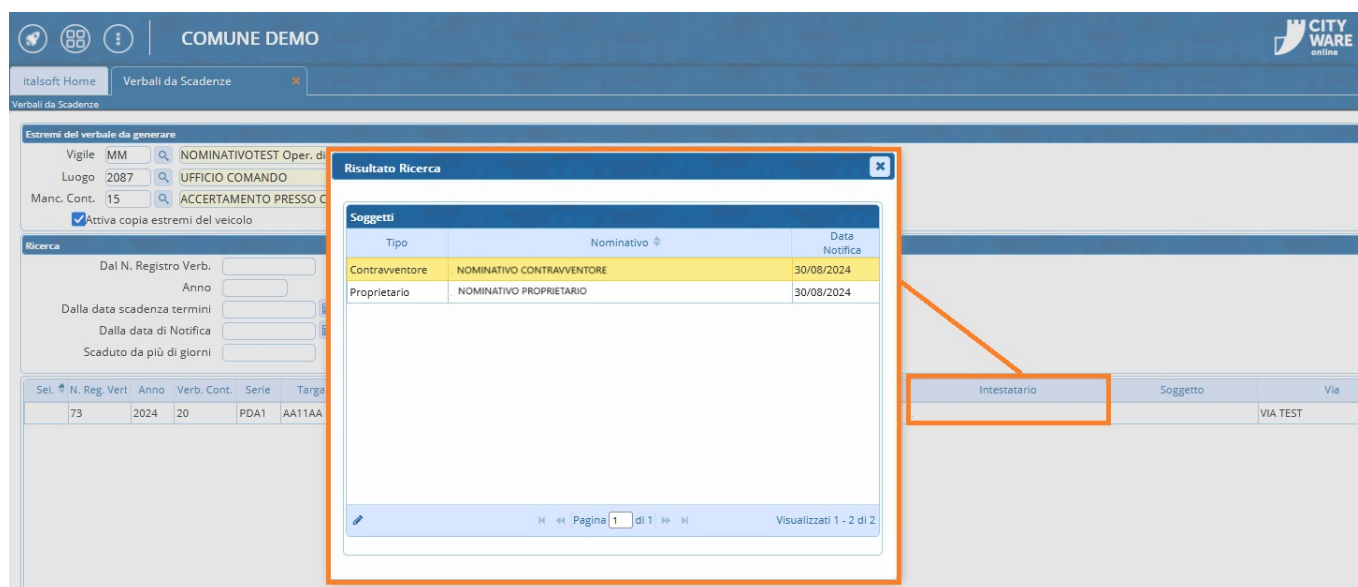
Dopo aver confermato la creazione dei verbali, comparirà una schermata simile a quella sottostante che vi informerà del nuovo numero di registro



FAQ | Intestataria Mancante

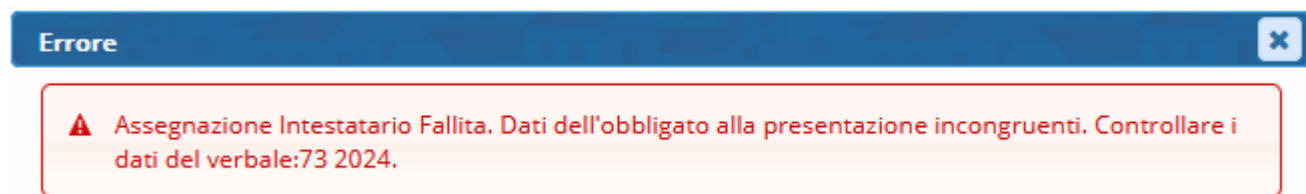
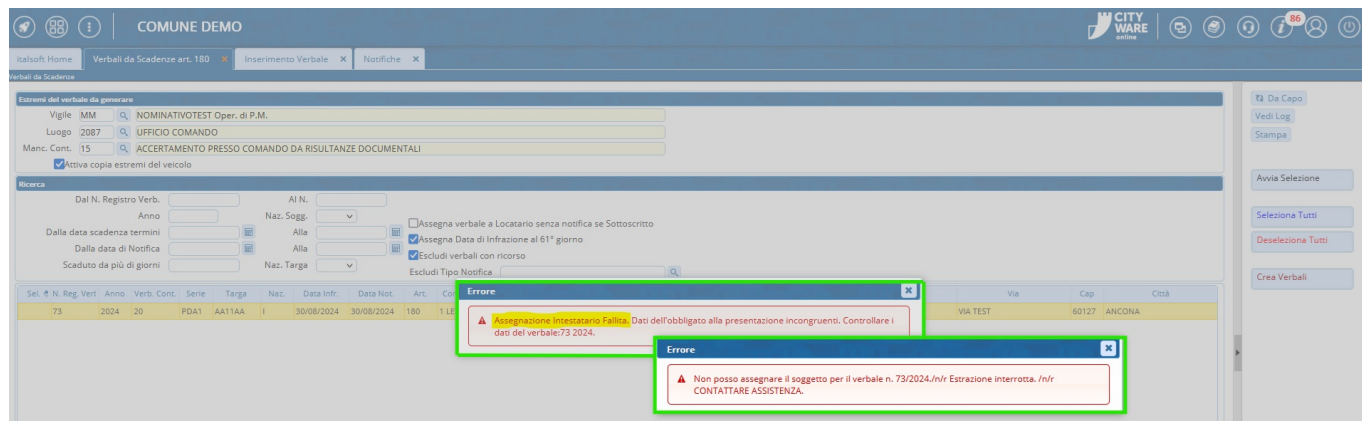
Per selezionare l'intestataria a cui si manderà il verbale 126bis occorre cliccare due volte con il cursore sulla riga del numero verbale e selezionare il nominativo dalla schermata che comparirà a schermo subito dopo.

Nota: Se tutto sarà stato fatto come da procedura non darà alcun tipo di segnalazione.

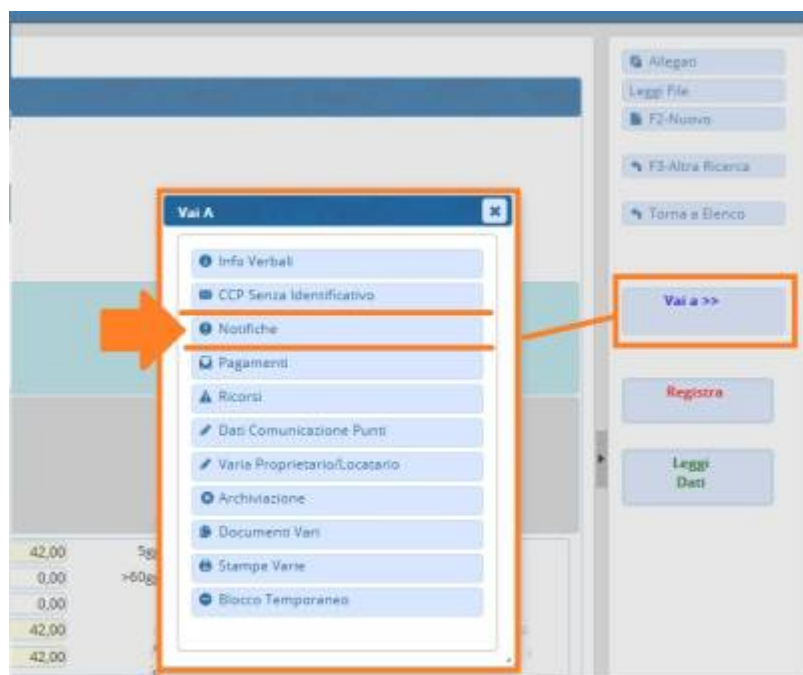


FAQ | Notifica con Nominativo non corretto

In questo caso ci compare una segnalazione dove ci informa di andare a controllare il verbale n. 73/2024 a causa di una incogruenza nel nominativo inserito all'interno della Notifica

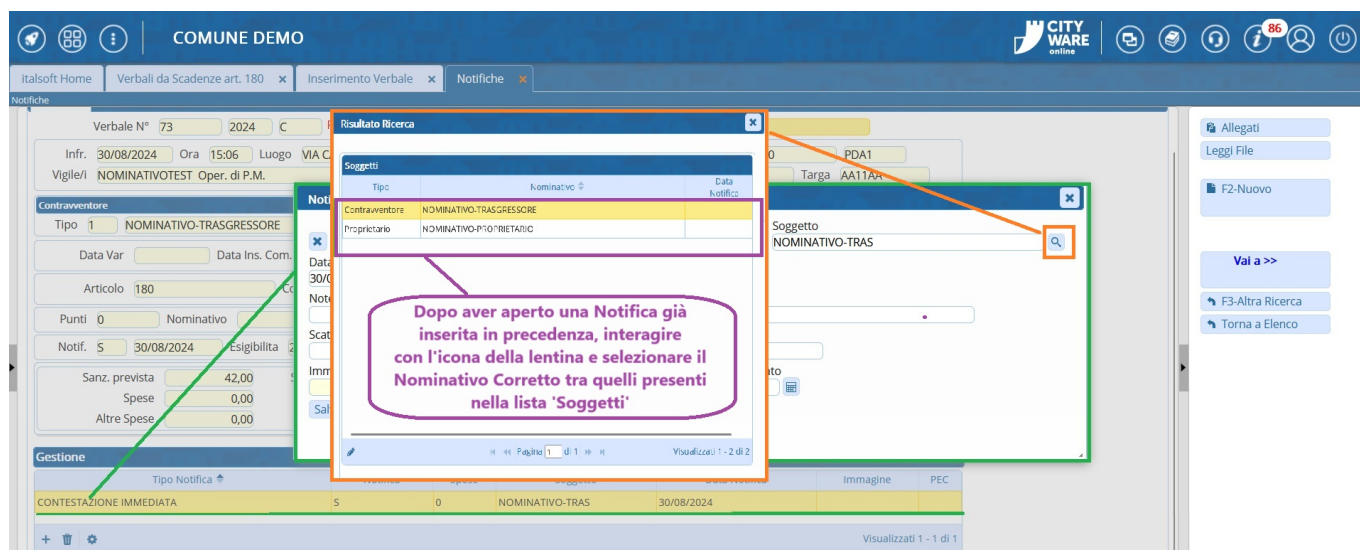
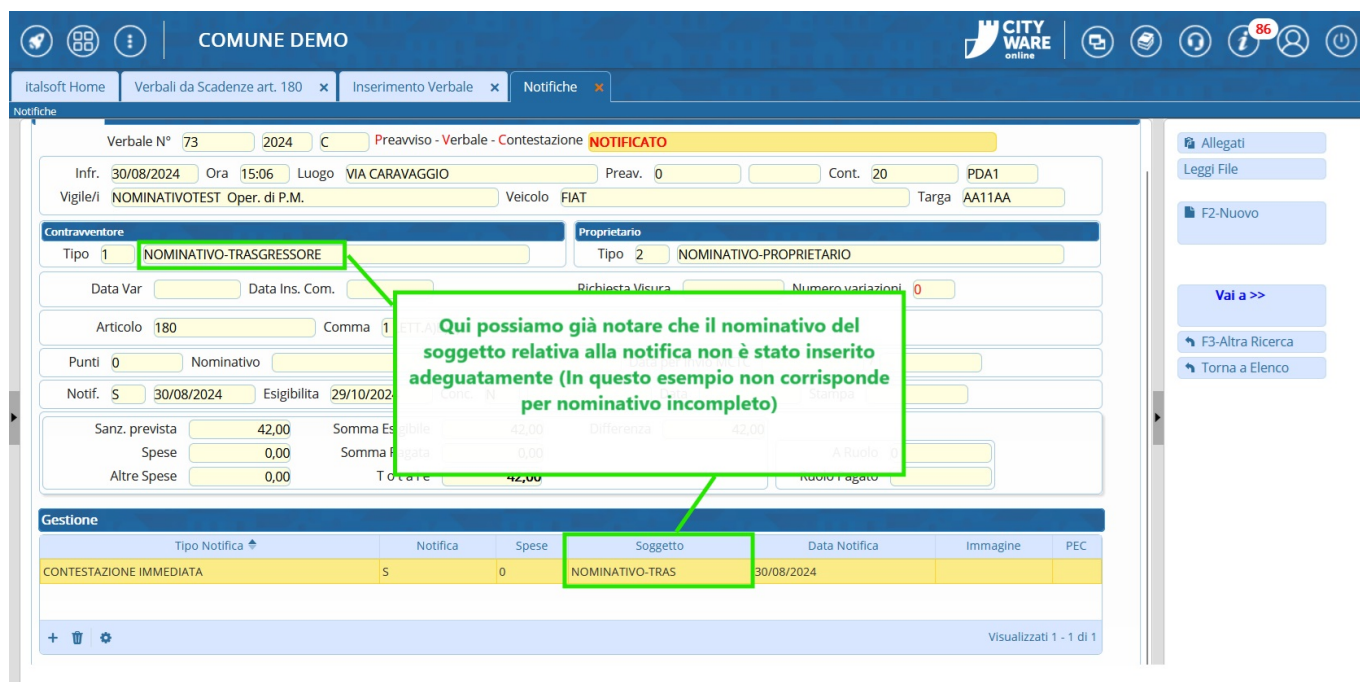


Nel caso la notifica non sia stata inserita come da procedura (ovvero selezionando il nominativo tramite l'icona della lentina d'ingrandimento) bisogna aprire la scheda del verbale segnalatoci dal programma come da schermata sottostante e andare nella sezione 'Notifiche' Vai a » Notifiche



Qui Possiamo già notare un dato incogruente (Ricordo che da qui il Soggetto si deve solo selezionare

dalla lista che apparirà a schermo dopo aver interagito con l'icona della lenteina. Infine 'Salva' per salvare l'intervento.



Tornando al tab 'Verbali da Scadenze Art' se selezionando il nominativo del Soggetto-Intestatario e se tutti i dati sono stati inseriti come da procedura non dovrebbero più esserci segnalazioni. Qualora il programma segnalerà altri verbali con questo tipo di segnalazione, bisogna ripetere questo controllo per tutti i verbali segnalati.

COMUNE DEMO

italsoft Home | Inserimento Verbale x | Notifiche x | Verbali da Scadenze art. 180 x

Verbali da Scadenze

Estremi del verbale da generare

Vigile 002 PAOLINO PAPERINO Uff. di P.L.
 Luogo 2087 UFFICIO COMANDO
 Manc. Cont. 15 ACCERTAMENTO PRESSO COMANDO DA RISULTANZE DOCUMENTALI
 Attiva copia estremi del veicolo

Ricerca

Dal N. Registro Verb. Al N.
 Anno Naz. Sogg.
 Dalla data scadenza termini Alla
 Dalla data di Notifica Alla
 Scaduto da più di giorni Naz. Targa

Assegna verbale a Locatario senza notifica se Sottoscritto
 Assegna Data di Infrazione al 61° giorno
 Escludi verbali con ricorso
 Escludi Tipo Notifica

Sel.	N. Reg. Verb.	Anno	Verb. Cont.	Serie	Targa	Naz.	Data Infr.	Data Not.	Art.	Comma	Documento	Scadenza	Presentazioni	Rit.	Intestatario	Soggetto
	73	2024			NUMERO TARGA		Data Infrazione	Data Notifica Infrazione	Articolo e Comma Violato/i			Data Scadenza			NOMINATIVO INTESTATARIO	TIPOSOGG INTESTATARIO

Da Capo
 Vedi Log
 Stampa
 Avvia Selezione
 Seleziona Tutti
 Deseleziona Tutti
 Crea Verbali

From:
<https://wiki.nuvolaitalsoft.it/> - **wiki**

Permanent link:
https://wiki.nuvolaitalsoft.it/doku.php?id=guide:cds:verb_126bis180&rev=1734957025

Last update: **2024/12/23 12:30**

