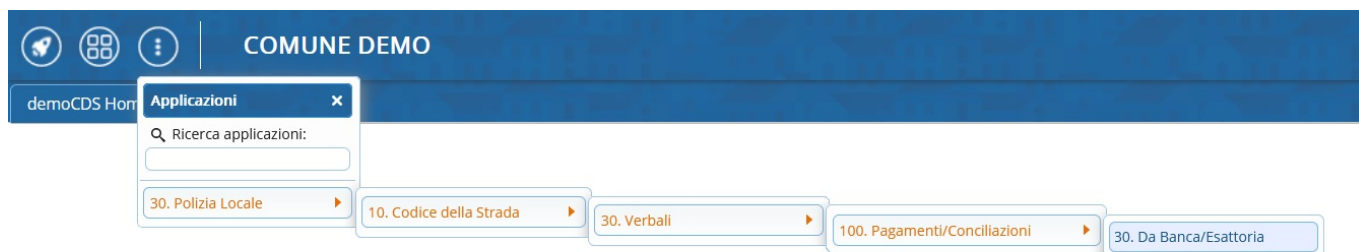


# DA BANCA/ESATTORIA

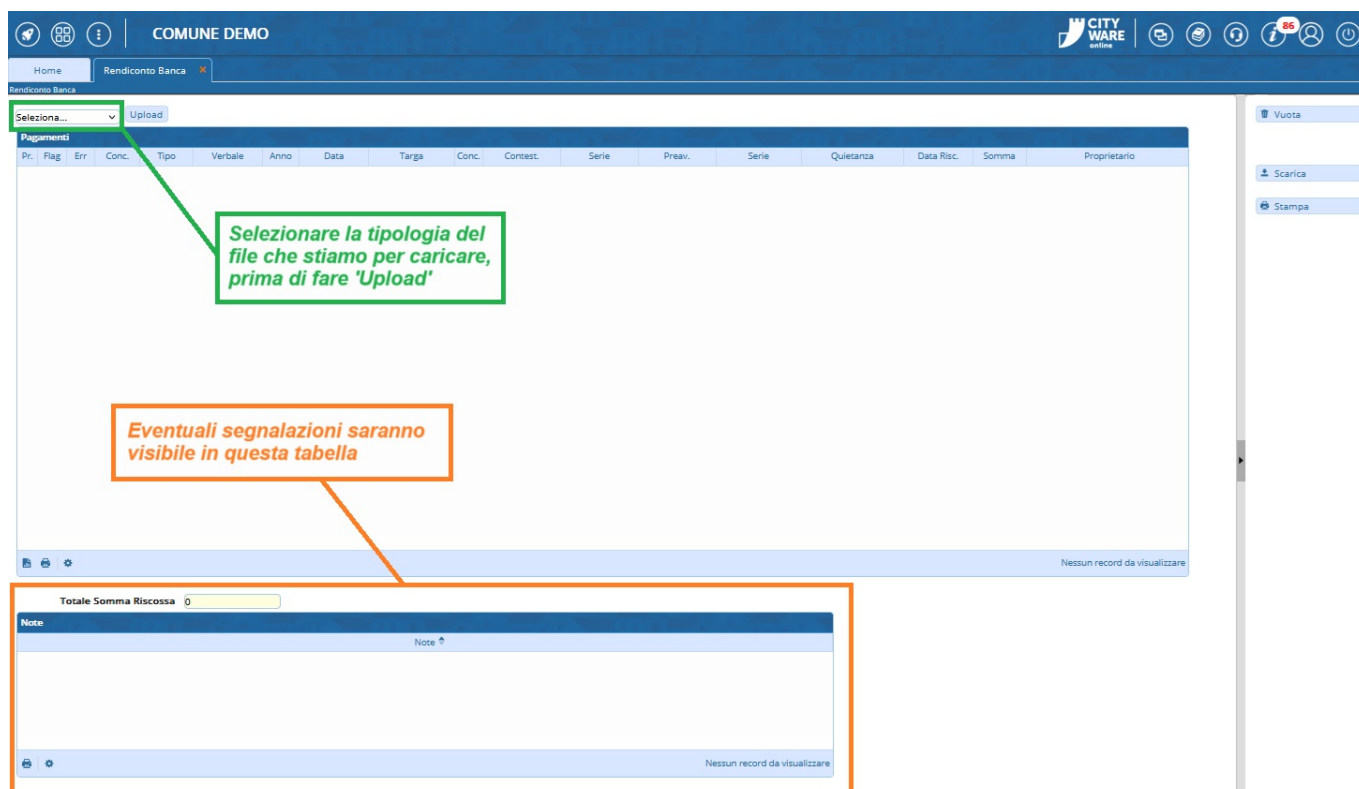
Per scaricare i pagamenti provenienti da banca o da esattoria, dai **tre puntini** seguire il percorso:

 ► **Codice della Strada** ► **Verbali** ► **Pagamenti/Conciliazioni** ► **Da Banca / Esattoria**



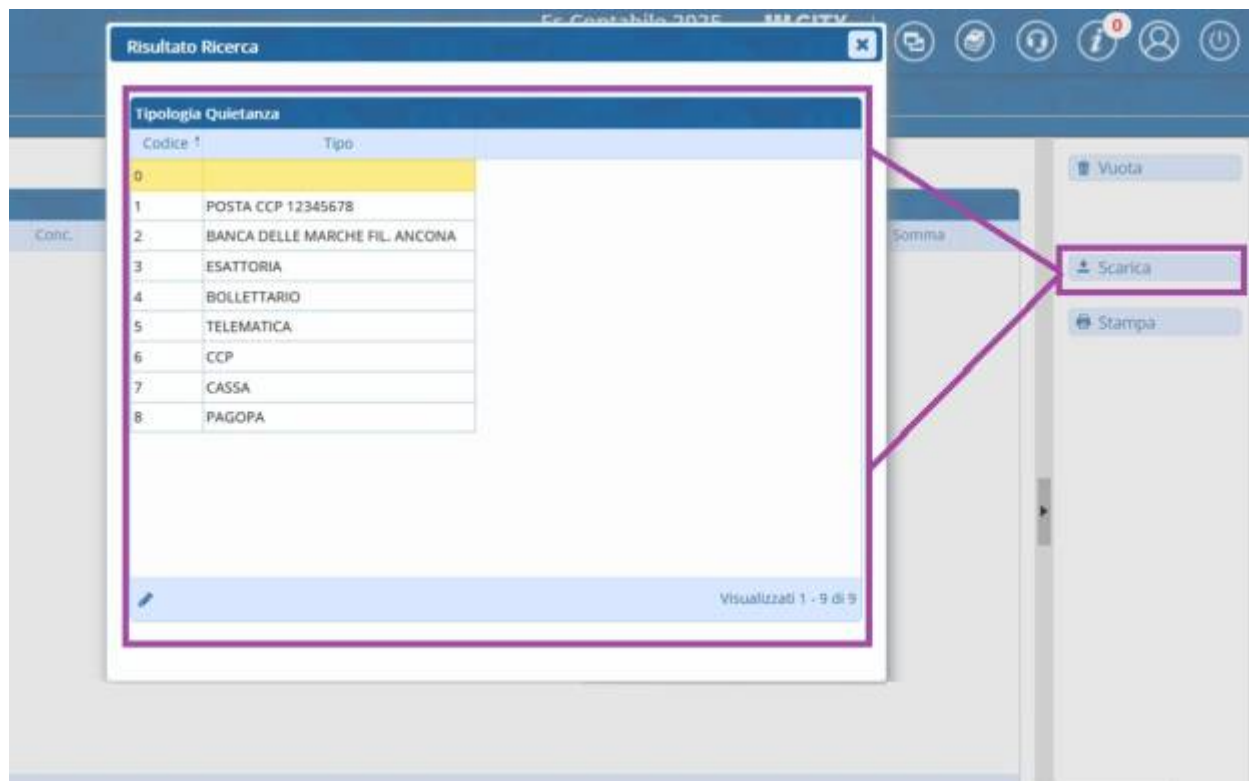
Prima di caricare il file dal nostro computer bisognerà **specificare la tipologia del tracciato** che si sta per caricare scegliendolo dall'elenco a tendina che si aprirà dopo aver cliccato sulla freccia accanto a 'Seleziona', in alto a sinistra.

Successivamente interagire con il comando '**Upload**' e selezionare il file del tracciato.

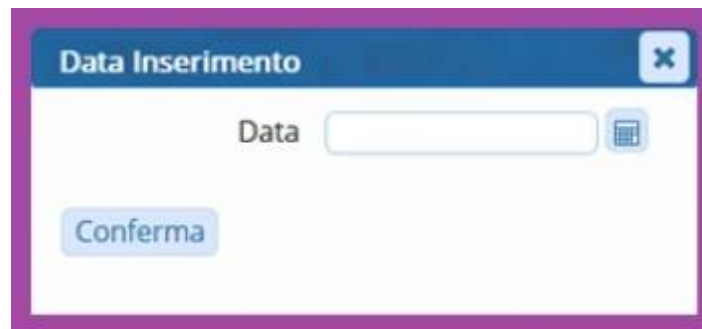


## Come effettuare lo scarico

Per confermare lo scarico, sarà sufficiente fare click sul bottone '**Scarica**', presente sulla destra, e selezionare la **tipologia quietanza**.



Infine, specificare una **Data Inserimento**

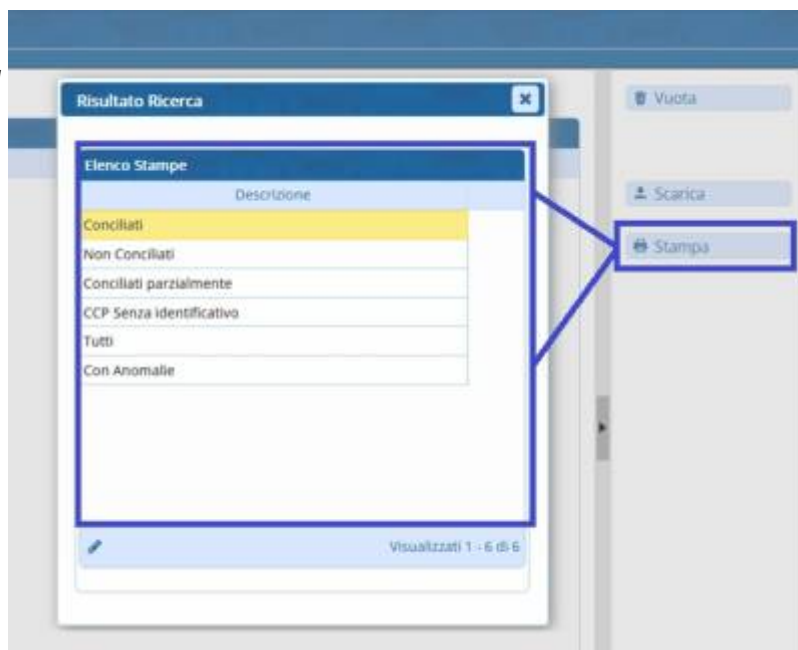


Eventuali segnalazioni verranno riportate nella tabella '**Note**'.

---

## Come stampare una lista riepilogativa

Facendo [**Stampa**] potremmo selezionare una delle stampe di sistema (che ricordiamo essere personalizzabili su richiesta!) per stampare:



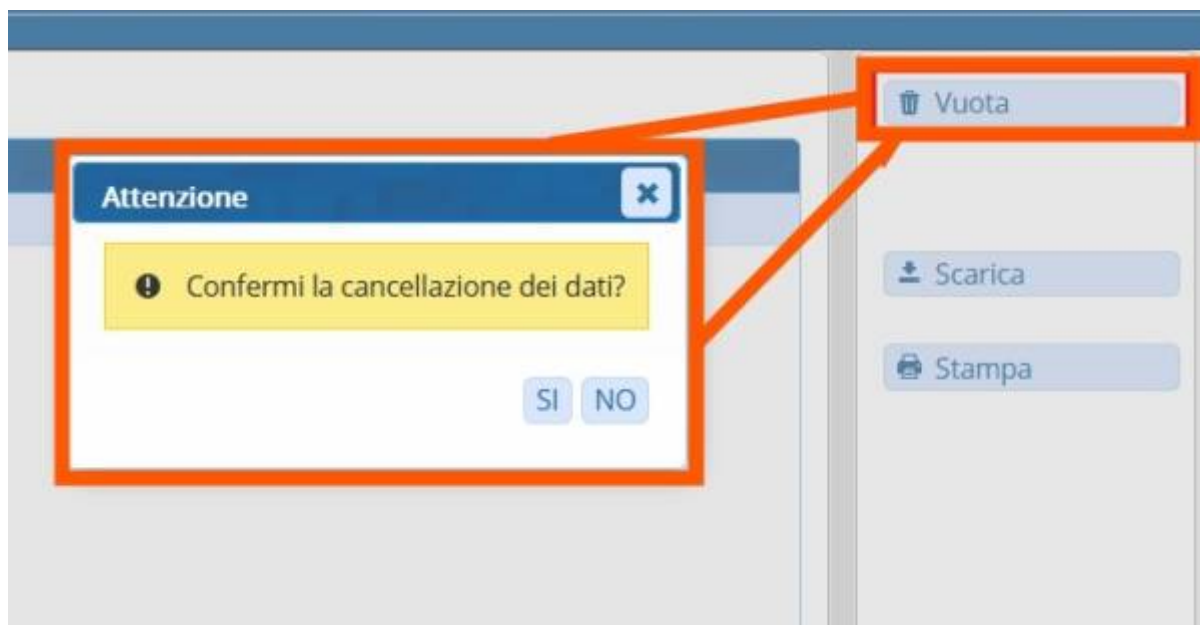
- **Conciliati**
- **Non Conciliati**
- **Conciliati Parzialmente**
- **CCP senza identificativo**
- **Tutti**
- **Con Anomalie:** solo quelli che presentano anomalie

---

## Come vuotare la lista

Con il pulsante '**Vuota**' potremmo cancellare irreversibilmente il file appena caricato per poterne caricarne uno nuovo.

Per proseguire con la cancellazione dei dati caricati confermare con **SI** oppure fare **NO** per annullare l'operazione.



Serve aiuto? Clicca sull'icona a sinistra per sapere come contattarci!

80 visualizzazioni.

From:  
<https://wiki.nuvolaitalsoft.it/> - wiki

Permanent link:  
[https://wiki.nuvolaitalsoft.it/doku.php?id=guide:cds:verb\\_conciliazioni\\_banca&rev=1757345355](https://wiki.nuvolaitalsoft.it/doku.php?id=guide:cds:verb_conciliazioni_banca&rev=1757345355)

Last update: 2025/09/08 15:29

