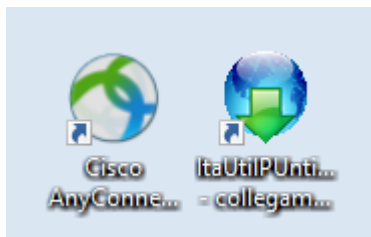


# Patente Punti - Comunicazione a MCTC

- **REQUISITI:**



Dal [Menù Principale](#) e andando in questa sottovoce del menù 'Patente e Punti' potremmo svolgere due funzioni principali:

- Mandare i verbali alla Motorizzazione per decurtare i punti sulla patente di uno o più intestatari
- Ricevere l'esito dalla Motorizzazione, passate le ventiquattro ore minime richieste



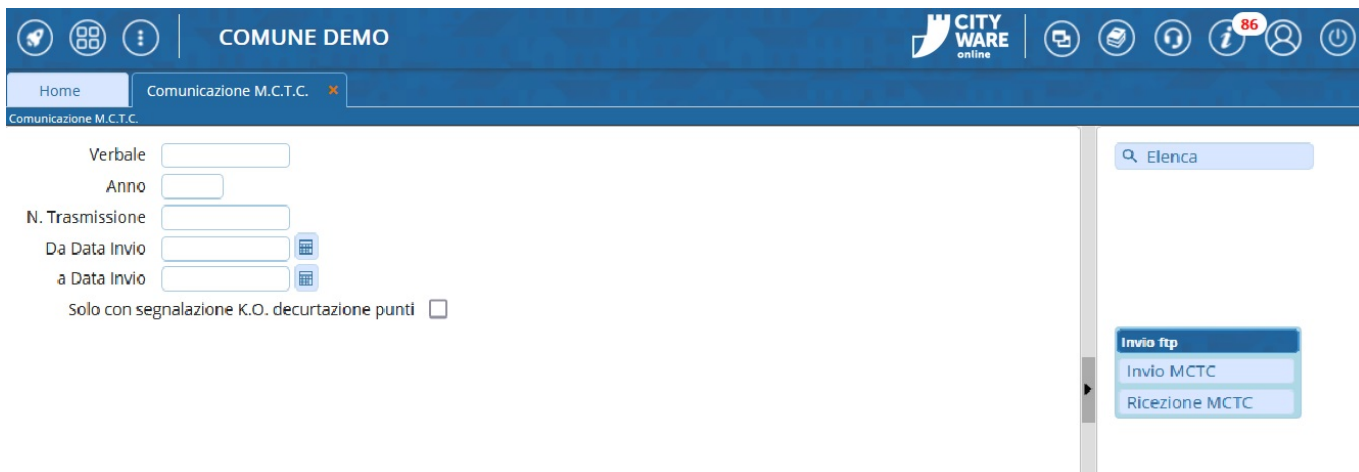
Nota: Si può fare una sola trasmissione al giorno

## MCTC - INVIO FILE

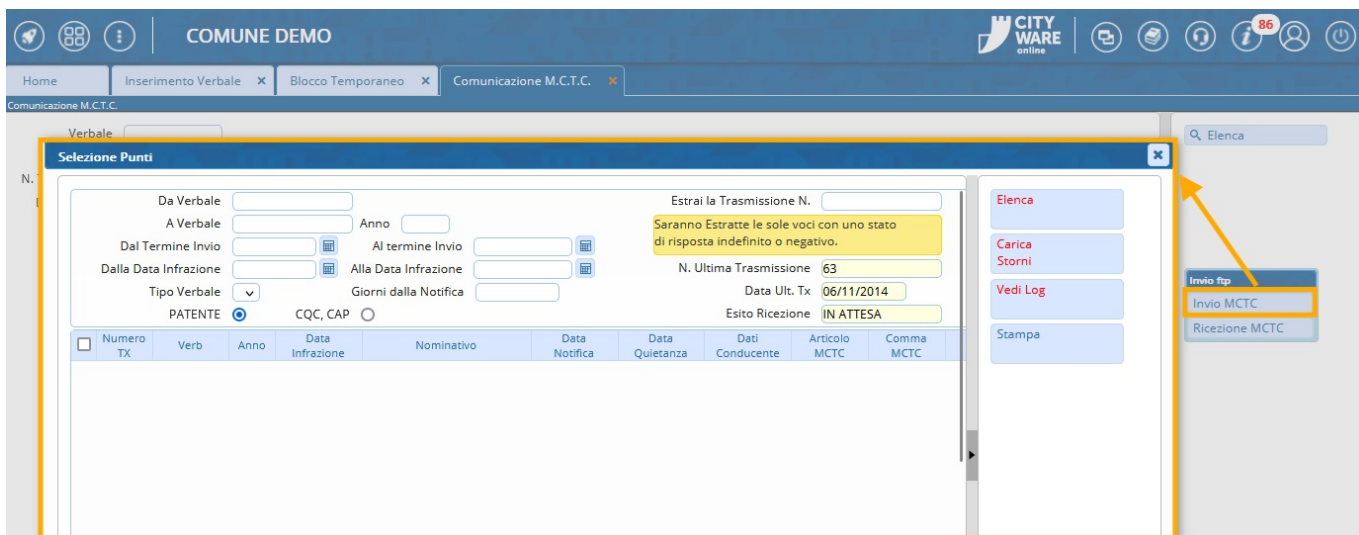
- NOTA: Per raddoppiare i punti [caso **neopatentato**], consultare la guida a: [questo link](#)

**PASSO 1:** collegare la **vpn del Cisco** con le vostre credenziali.

**PASSO 2:** Per creare un elenco di verbali e inviarlo alla MCTC, dal [Menù Principale](#) e seguendo il percorso: 'Patente e Punti' ► 'Invio Comunicazione a MCTC' (come da schermata soprastante). Si aprirà la schermata iniziale sottostante dove potremmo creare un file testo con le patenti associate ai verbali



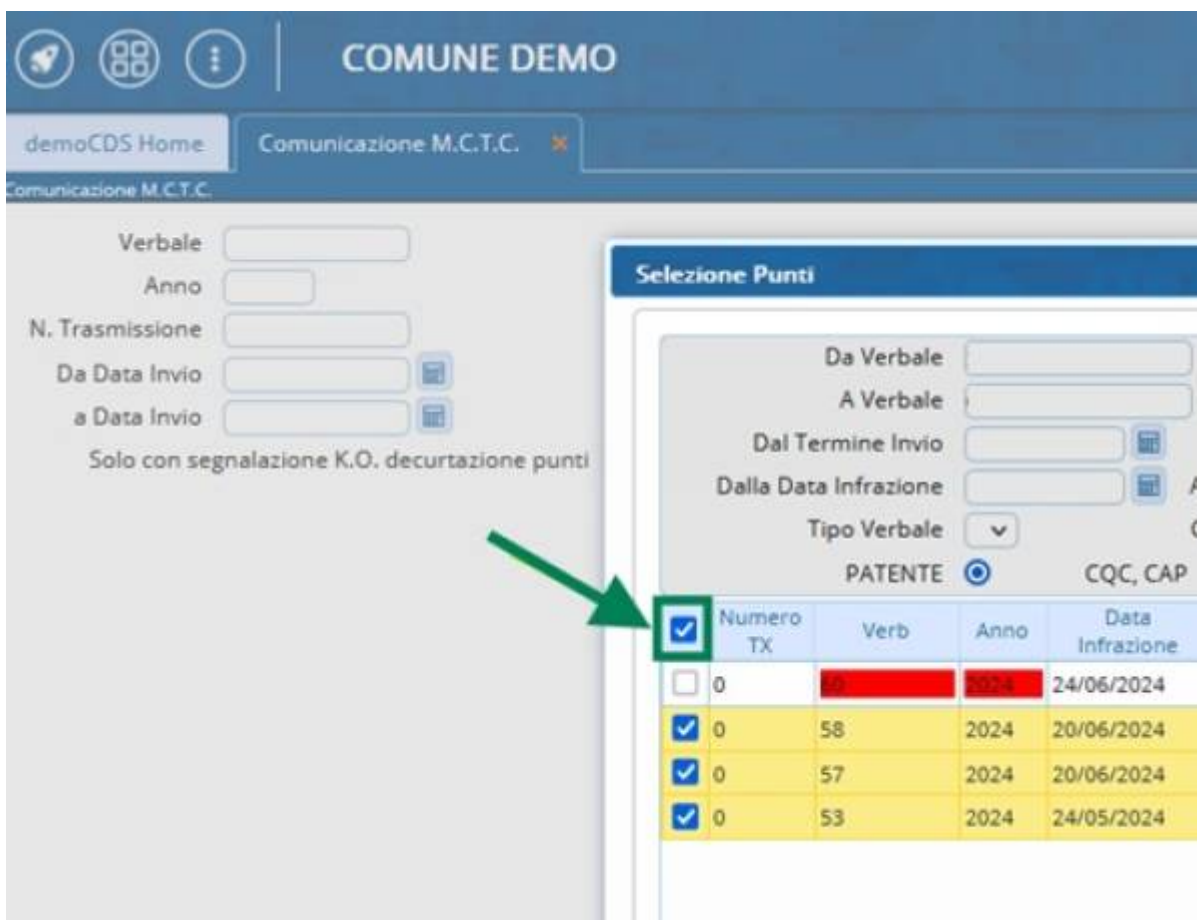
**Per preparare un file con i verbali con punti da decurtare da mandare alla motorizzazione** puntare su 'Invio Comunicazione', così facendo si aprirà una finestra di pop-up dalla quale si potranno impostare filtri per una prima scrematura e poi fare 'Elenca' per estrarre tutti i verbali che contengono punti che non sono ancora stati decurtati). - Nota: I verbali continueranno ad essere visibili in questo elenco finché non torneranno con esito positivo dalla MCTC.



- Per **effettuare l'invio dei punti per un solo verbale\***: sarà necessario selezionarlo con l'apposito checkbox posto sulla prima colonna di sinistra.



- Per inviare **tutti** i verbali per i punti (I verbali con lo sfondo rosso non verranno inseriti nel File che si andrà a creare perché sono segnalazioni. Vedremo come sistemarli in una sottosezione di questa wiki)



Cliccando su questa casella bianca su sfondo azzurro, potremmo selezionare tutti i verbali che sono comparsi in questo elenco ( Saranno estratti anche i verbali che hanno avuto risposta dalla MCTC con stato indefinito o negativo)

possiamo selezionare o deselegionare un solo verbale cliccando sulla casella bianca su sfondo bianco sulla riga del verbale da selezionare o da togliere

I verbali che hanno lo sfondo rosso sono segnalazioni (non verranno inseriti nel File che si andrà a creare). Per sistemarli occorre aprire la Scheda di quel Verbale e cambiare/inserire l'Ipotesi MCTC

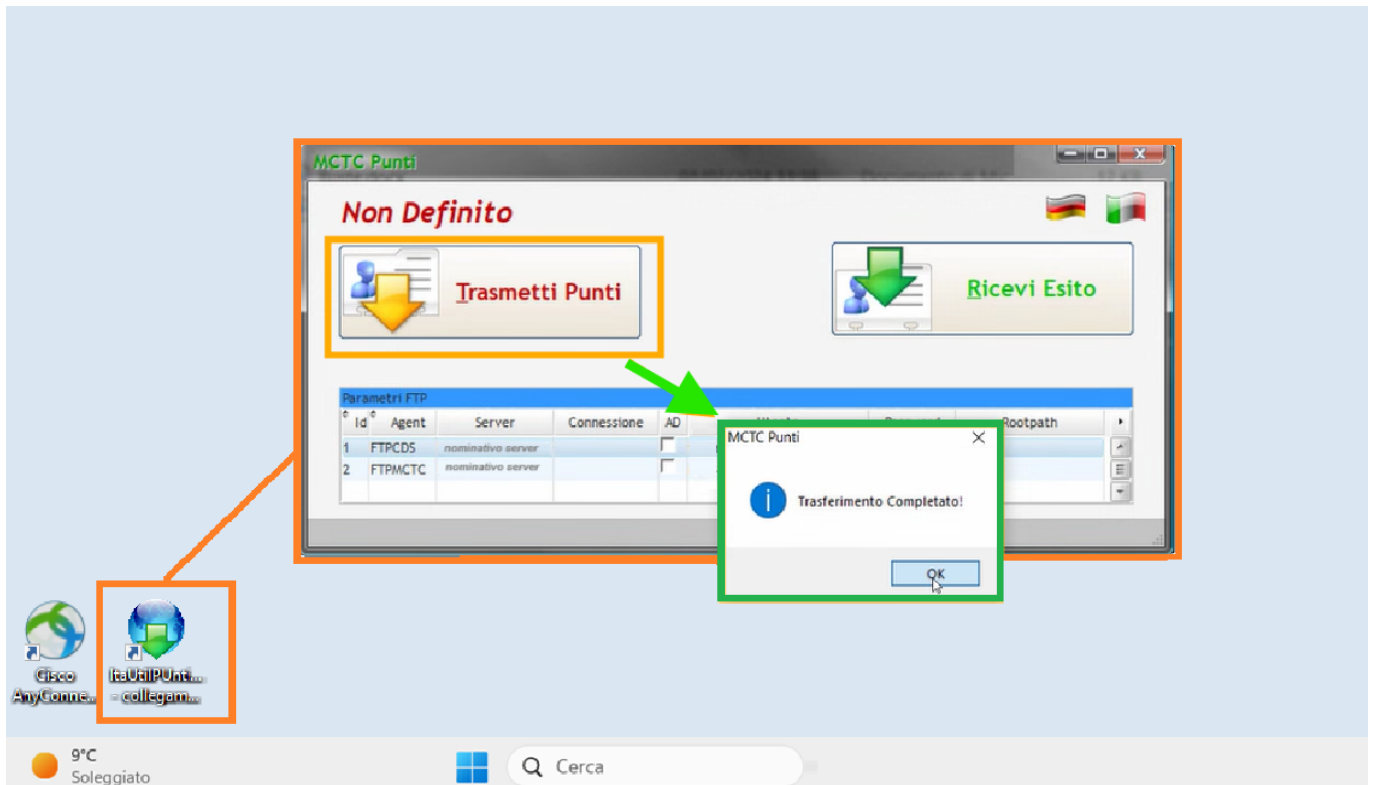
Numero TX	Verb	Anno	Data Infrazione	Nominativo	Data Notifica	Data Quietanza	Data Conoscenza	Articolo MCTC	Comma MCTC	Ipotesi MCTC	Punti
0	53	2024	24/05/2024	ANGELONI STEFANIA	24/05/2024		24/05/2024	150	5	IN	2
0			12/04/2024	ROSSI MARIO	12/04/2024		12/04/2024				10

**I verbali con lo sfondo rosso** non verranno inseriti nel File che si andrà a creare perché sono segnalazioni. Per sistemarli occorre aprire la Scheda del Verbale corrispondente e cambiare/inserire l'Ipotesi MCTC, selezionandola tramite la lentina di ingrandimento ( come da schermata sottostante). Una volta selezionata/cambiata ipotesi per MCTC, fare REGISTRA per salvare l'intervento.

**Risultato Ricerca**

Articolo	Comma	Ipotesi I	Oggetto	Punti	Punti Nec Patenzati
153	10	1N	UTILIZZAVA I PROIETTORI DI PROFONDITA' O NON LI COMMUTAVA IN ANABBAGLIANTI NELL'INCROCIARE AL 3	6	6
153	11	7N	CONDUCENTE FACEVA USO IMPROPRIO DEI DISPOSITIVI D'ILLUMINAZIONE	1	2
153	11	6N	SEBBENE DOTATO DI LUCE POSTERIORE PER NEBBIA, NON NE FACEVA USO NEI CASI PREVISTI.	1	2
153	11	5N	ALLA GUIDA FACEVA USO DI DISPOSITIVI O DI ALTRE FONTI LUMINOSE DIVERSI DA QUELLI PRESCRITTI.	1	2
153	11	4N	OMETTEVA DI FAR USO DELLA SEGNALEZIONE LUMINOSA DI PERICOLO SEBBENE LE CONDIZIONI NE PRESCI	1	2
153	11	3N	ALLA GUIDA DEL VEICOLO TRASPORTANDO FERITO GRAVE NON TENEA ACCESSI I PROIETTORI ANABBAGLIA	1	2
153	11	2N	CON VEICOLO FACEVA USO DEI PROIETTORI DI PROFONDITA' O ANABBAGLIANTI SEBBENE NON FOSSE CON	1	2
153	11	1N	IN CONDIZIONI RICHIEDENTI USO DEI DISPOSITIVI VISIVI E/O DI ILLUMINAZIONE NON NE FACEVA USO.	1	2
153	10	2N	UTILIZZAVA PROIETTORI DI PROFONDITA' O NON LI COMMUTAVA IN ANABBAGLIANTI NEL SEGUIRE A BREVE	6	6
153	11	8N	IN ZONA NON PIENAMENTE VISIBILE CONDUCENTE SI FERMAVA O SOSTAVA. SENZA LASCIARE IN FUNZIONE	1	2

**PASSO 3:** per inviare questo file creato alla MCTC occorre aprire l'applicazione itaUtilPunti dal collegamento sul proprio pc e fare 'Trasmetti Punti' (Se il file è stato mandato come da procedura comparirà la segnalazione che possiamo leggere nella schermata qui sottostante)



**Si può fare una sola trasmissione al giorno.** Mandato il file, La MCTC lo elaborerà e dopo 24 ore aver fatto questa operazione sarà possibile recuperare il file di risposta (vedremo come fare nella sezione subito sottostante!)

## CASO NEOPATENTATO

Per la procedura di raddoppio dei punti in caso di conducente di veicolo neopatentato, potete seguire la procedura andando in questo link:

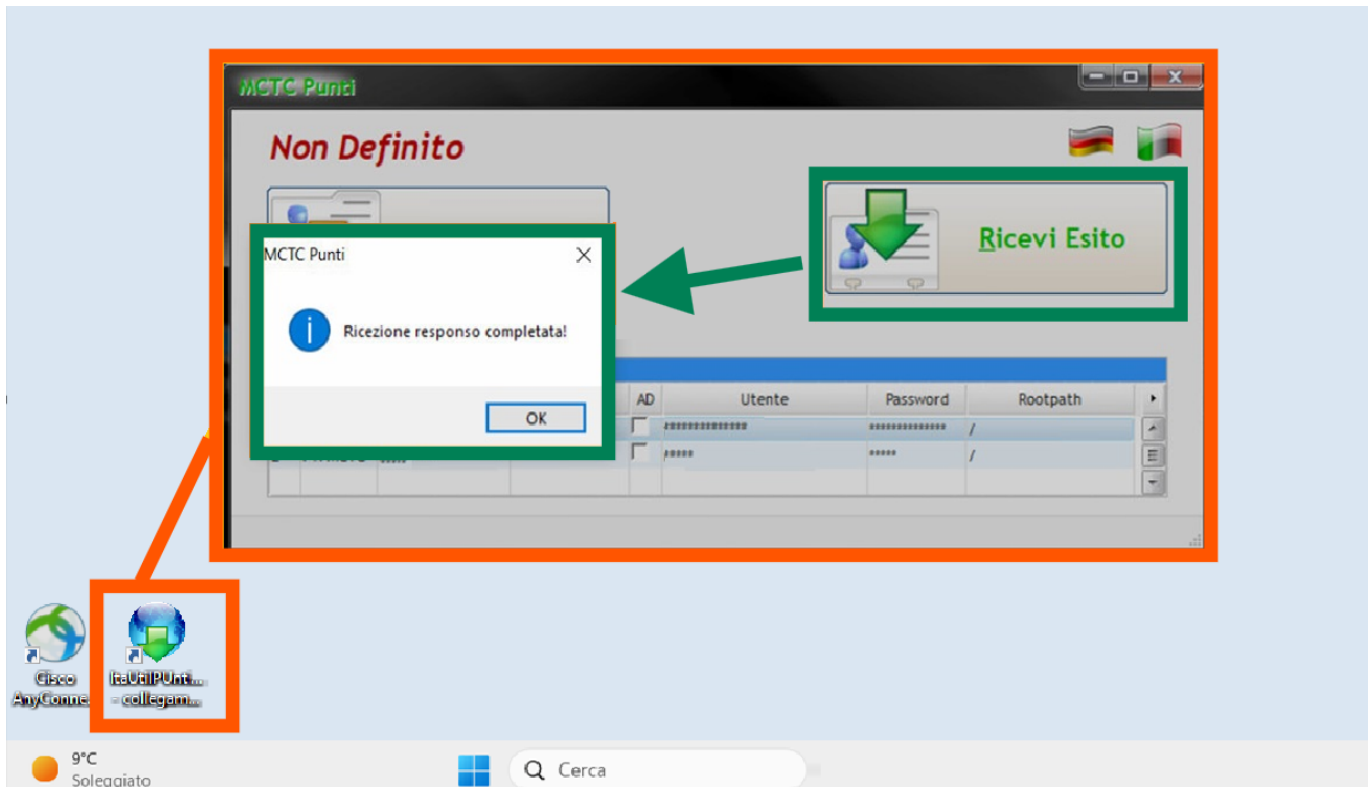
[Cliccare qui per consultare la guida riguardo caso Neopatentato !](#)

## STORNO DEI PUNTI

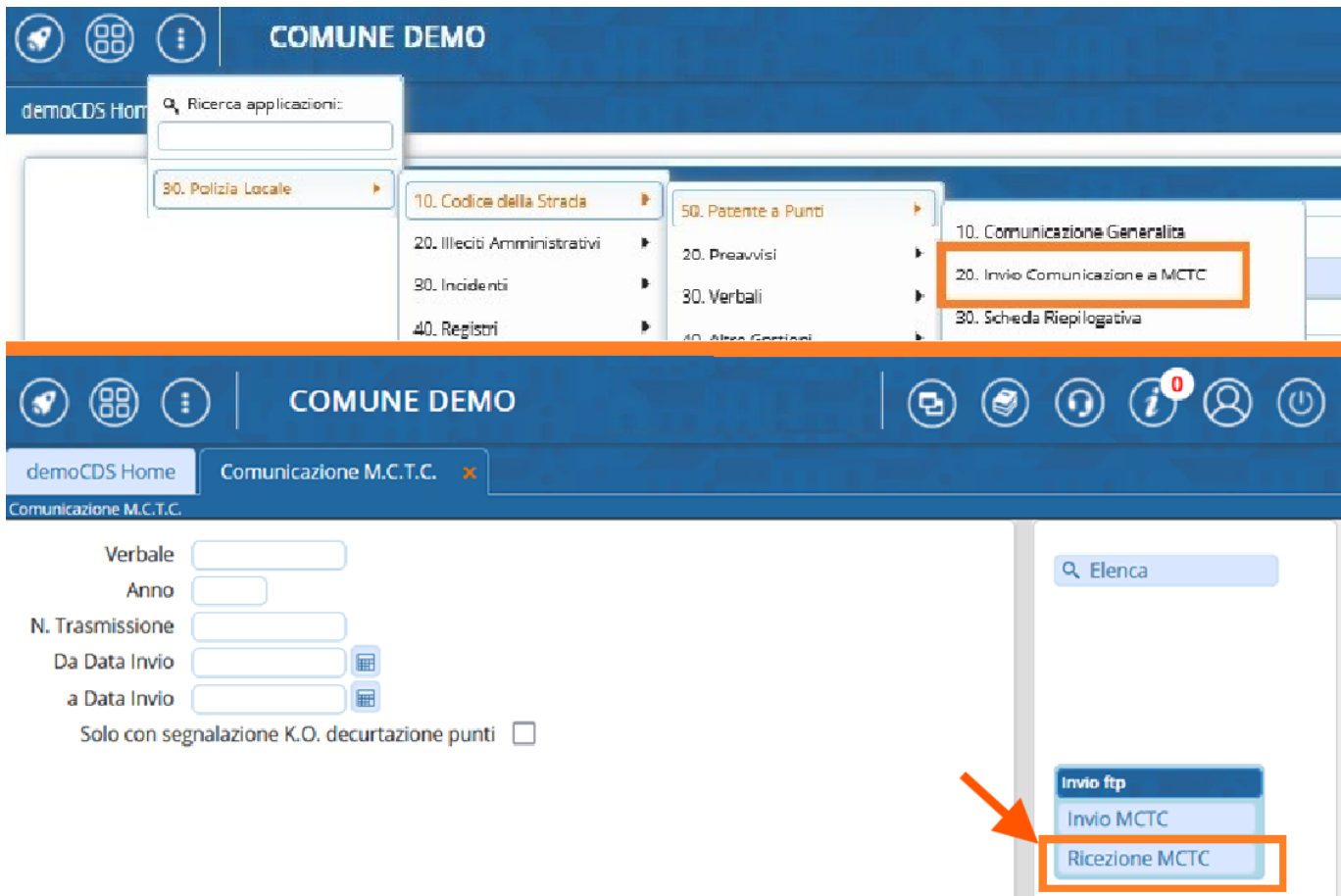
[Cliccare qui per consultare la guida riguardo lo STORNO !](#)

## MCTC - RICEZIONE ESITO

**PASSO 1:** Dopo essersi **collegati alla VPN del Cisco**, possiamo riaprire il collegamento sul pc del programma ... per ricevere l'esito del file - *Nota: il file dell'esito non sarà disponibile prima di ventiquattrore!*



**PASSO 2:** Se l'esito del file è positivo, ci spostiamo sul programma Cityware e Dal **Menù Principale** torneremo nella nella sezione Comunicazione MCTC. Qui fare click sul bottone 'Ricezione MCTC' (In questo modo verranno automaticamente aggiornati i punti dei verbali inviati alla MCTC).





COMUNE DEMO

demoCDS Home | Comunicazione: M.C.T.C. ✕

Comunicazione M.C.T.C.

Verbale   
Anno   
N. Trasmissione   
Da Data Invio   
a Data Invio   
Solo con segnalazione K.O. decurtazione punti

**Messaggio** ✕

Operazione eseguita con successo file rinominato in :  
/dati/itaCds/CDS/immagini\_cds/cdsG520/trasmctc/PUNTI-O-20241112-103535

Risultato

Verbale ↑	Anno	Numero TX	Stato TX	Note
17	2024	6	0000	Record non aggiornato perchè già trasmesso con esito positivo
14	2024	6	0000	Record non aggiornato perchè già trasmesso con esito positivo
11	2024	6	0000	Record non aggiornato perchè già trasmesso con esito positivo
10	2024	6	0000	Record non aggiornato perchè già trasmesso con esito positivo
9	2024	6	F080	Errore MCTC N.F080 COMUNE E PROVINCIA DI NASCITA INCONGRUENTI

- Nota: Possiamo gestire la fase delle decurtazioni punti dai dati conducente **massivamente** (Andando su Cds> patente a punti> comunicazioni da immagini multiple).

From:

<https://wiki.nuvolaitalsoft.it/> - **wiki**

Permanent link:

[https://wiki.nuvolaitalsoft.it/doku.php?id=guide:cds:verb\\_invioamctc](https://wiki.nuvolaitalsoft.it/doku.php?id=guide:cds:verb_invioamctc)

Last update: **2025/04/01 11:26**

