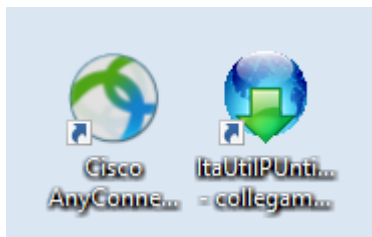


# Patente Punti - Comunicazione a MCTC

- **REQUISITI:**



## Introduzione

► **Codice della Strada** ► **Patente e Punti** ► **Invio Comunicazione a MCTC**



Dai **tre puntini** e andando in questa sottovoce del menù 'Patente e Punti' potremmo svolgere due funzioni principali:

- Mandare i verbali alla Motorizzazione per decurtare i punti sulla patente di uno o più intestatari
- Ricevere l'esito dalla Motorizzazione, passate le ventiquattro ore minime richieste

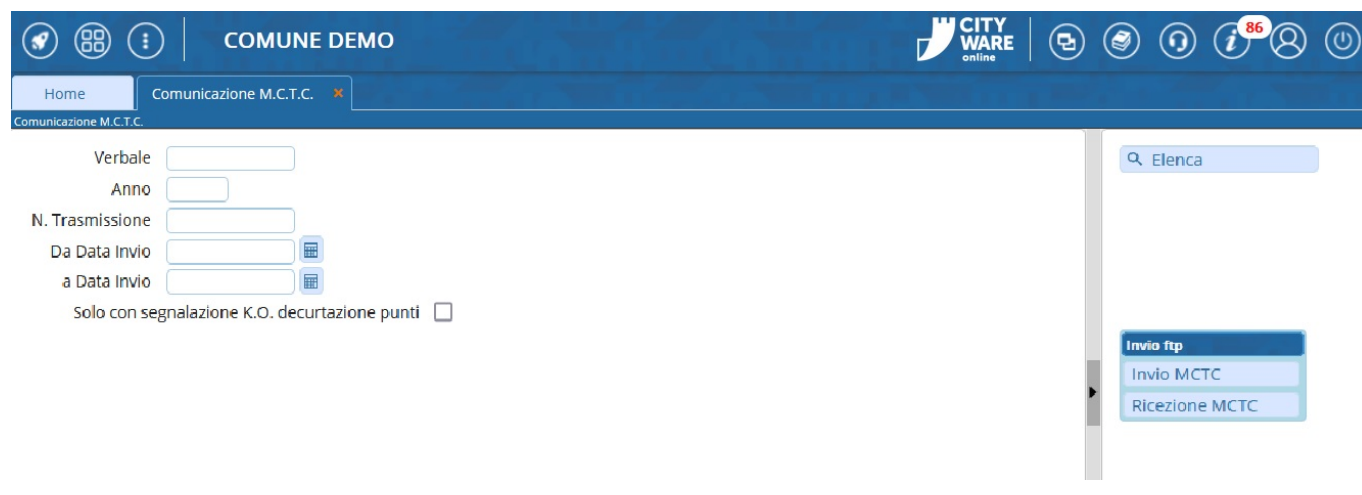
Nota: Si può fare una sola trasmissione al giorno

## MCTC - INVIO FILE

- **NOTA:** *Per visualizzare la guida per raddoppiare i punti caso trasgressore **NEOPATENTATO** [cliccare qui!](#)*

**PASSO 1:** collegare la **vpn del Cisco** con le vostre credenziali.

**PASSO 2:** Per creare un elenco di verbali e inviarlo alla MCTC, dai **tre puntini** seguire il percorso indicato sopra.

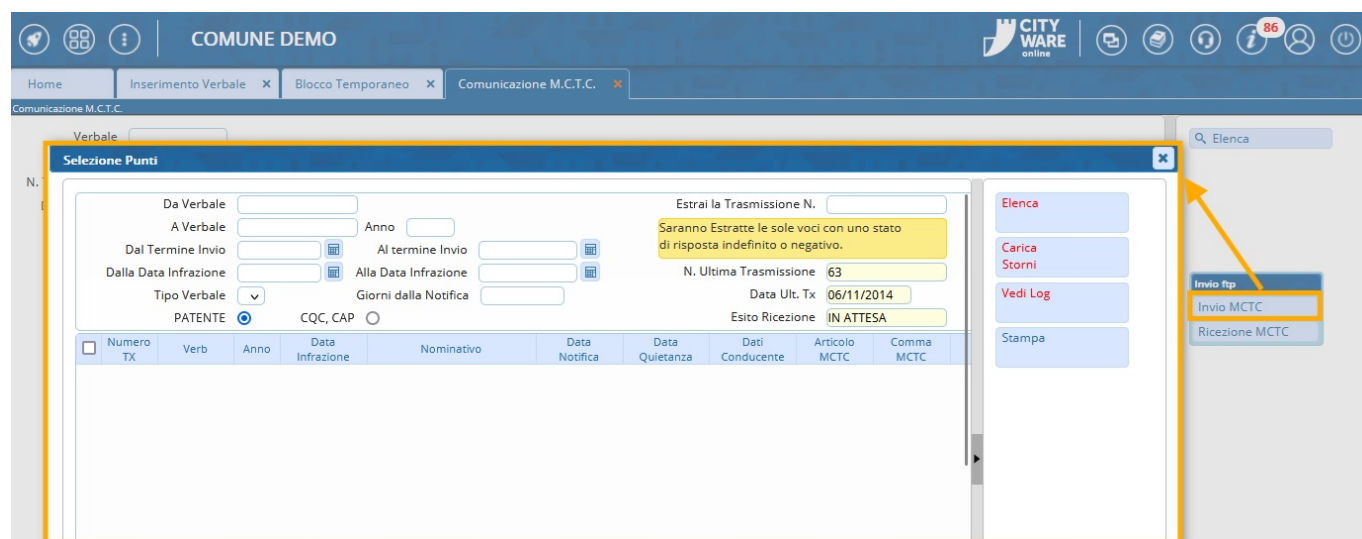


**PASSO 3:** Per preparare un file con i verbali e da mandare alla motorizzazione, dalla schermata iniziale, interagire con il comando [**Invio a MCTC**], presente a destra dentro una specie di cornice.

Si aprirà una schermata pop-up dove potremmo selezionare i verbali (per una prima scrematura possiamo impostare dei filtri di ricerca).

Facendo [**'Elenca'**] per estrarre tutti i verbali che contengono punti e che non sono ancora stati decurtati.

I verbali continueranno ad essere visibili in questo elenco finché non torneranno con esito positivo dalla MCTC.



- Per **effettuare l'invio dei punti per un solo verbale**: sarà necessario selezionarlo con l'apposito checkbox posto sulla prima colonna di sinistra.

COMUNE DEMO

demoCDS Home Comunicazione M.C.T.C. ✕

Comunicazione M.C.T.C.

Verbale

Anno

N. Trasmissione

Da Data Invio

a Data Invio

Solo con segnalazione K.O. decurtazione punti

**Selezione Punti**

Da Verbale

A Verbale

Anno

Dal Termine Invio

Al termine Invio

Dalla Data Infrazione

Alla Data Infrazione

Tipo Verbale

Giorri dalla Notifica

PATENTE ☒ CQC, CAP ☐

<input type="checkbox"/>	Numero TX	Verb	Anno	Data Infrazione	Nominat
<input checked="" type="checkbox"/>	0	58	2024	20/06/2024	VERDI MARIO
<input type="checkbox"/>	0	57	2024	20/06/2024	SEMPRONIA GIOV

- Per inviare **tutti** i verbali per i punti (I verbali con lo sfondo rosso non verranno inseriti nel File che si andrà a creare perché sono segnalazioni. Vedremo come sistamarli in una sottosezione di questa wiki)

COMUNE DEMO

demoCDS Home Comunicazione M.C.T.C. ✕

Comunicazione M.C.T.C.

Verbale

Anno

N. Trasmissione

Da Data Invio

a Data Invio

Solo con segnalazione K.O. decurtazione punti

**Selezione Punti**

Da Verbale

A Verbale

Anno

Dal Termine Invio

Al termine Invio

Dalla Data Infrazione

Alla Data Infrazione

Tipo Verbale

Giorri dalla Notifica

PATENTE ☒ CQC, CAP ☐

<input type="checkbox"/>	Numero TX	Verb	Anno	Data Infrazione	Nominat
<input checked="" type="checkbox"/>	0	58	2024	20/06/2024	VERDI MARIO
<input type="checkbox"/>	0	57	2024	20/06/2024	SEMPRONIA GIOV
<input checked="" type="checkbox"/>	0	53	2024	24/05/2024	

Cliccando su questa casella bianca su sfondo azzurro, potremmo selezionare tutti i verbali che sono comparsi in questo elenco ( Saranno estratti anche i verbali che hanno avuto risposta dalla MCTC con stato indefinito o negativo)

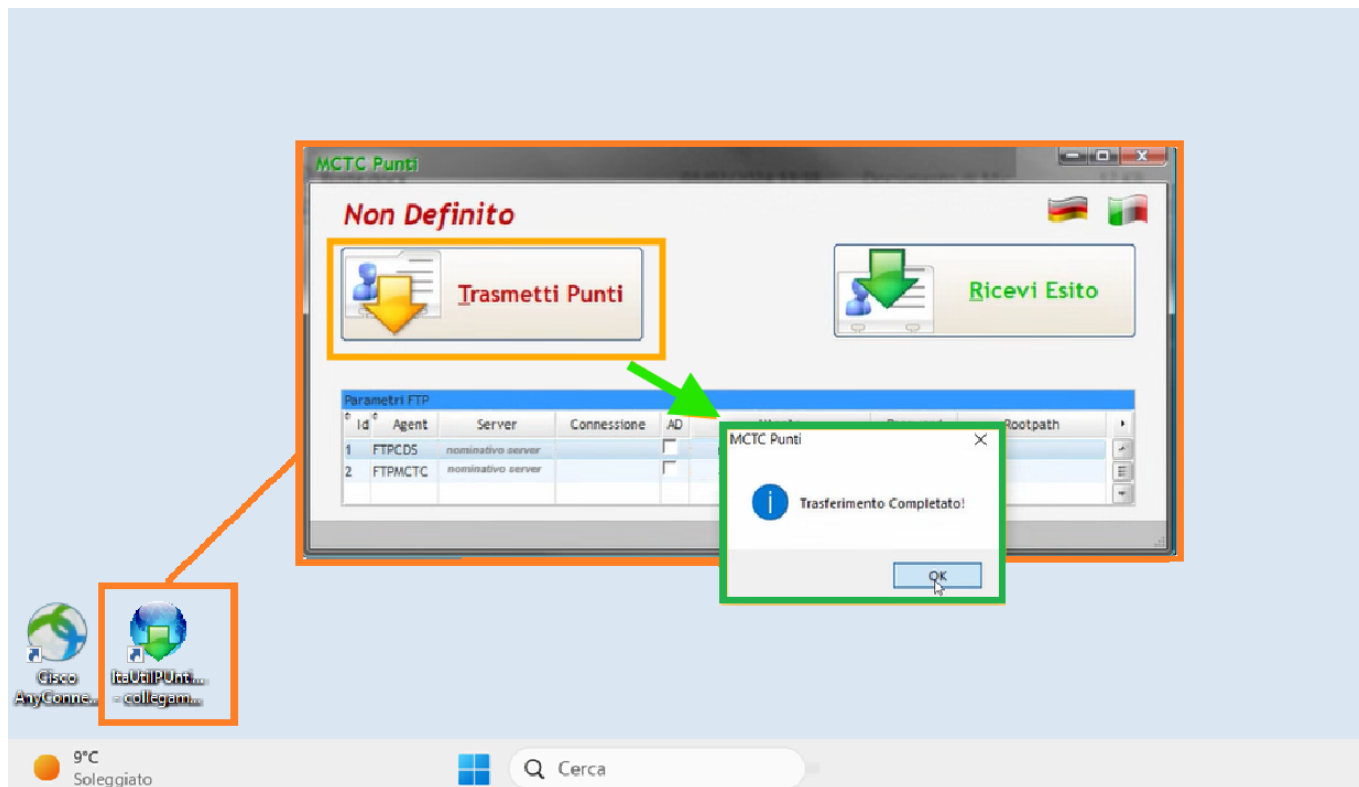
possiamo selezionare o deselectare un solo verbale cliccando sulla casella bianca su sfondo bianco sulla riga del verbale da selezionare o da togliere

I verbali che hanno lo sfondo rosso sono segnalazioni (non verranno inseriti nel File che si andrà a creare). Per sistemarli occorre aprire la Scheda di quel Verbale e cambiare/inserire l'Ipotesi MCTC

**I verbali con lo sfondo rosso** non verranno inseriti nel File che si andrà a creare perché sono segnalazioni. Per sistemarli occorre aprire la Scheda del Verbale corrispondente e cambiare/inserire l'Ipotesi MCTC, selezionandola tramite l'icona della lenteina.

Una volta selezionata/cambiata ipotesi per MCTC, fare **REGISTRA** per salvare l'intervento.

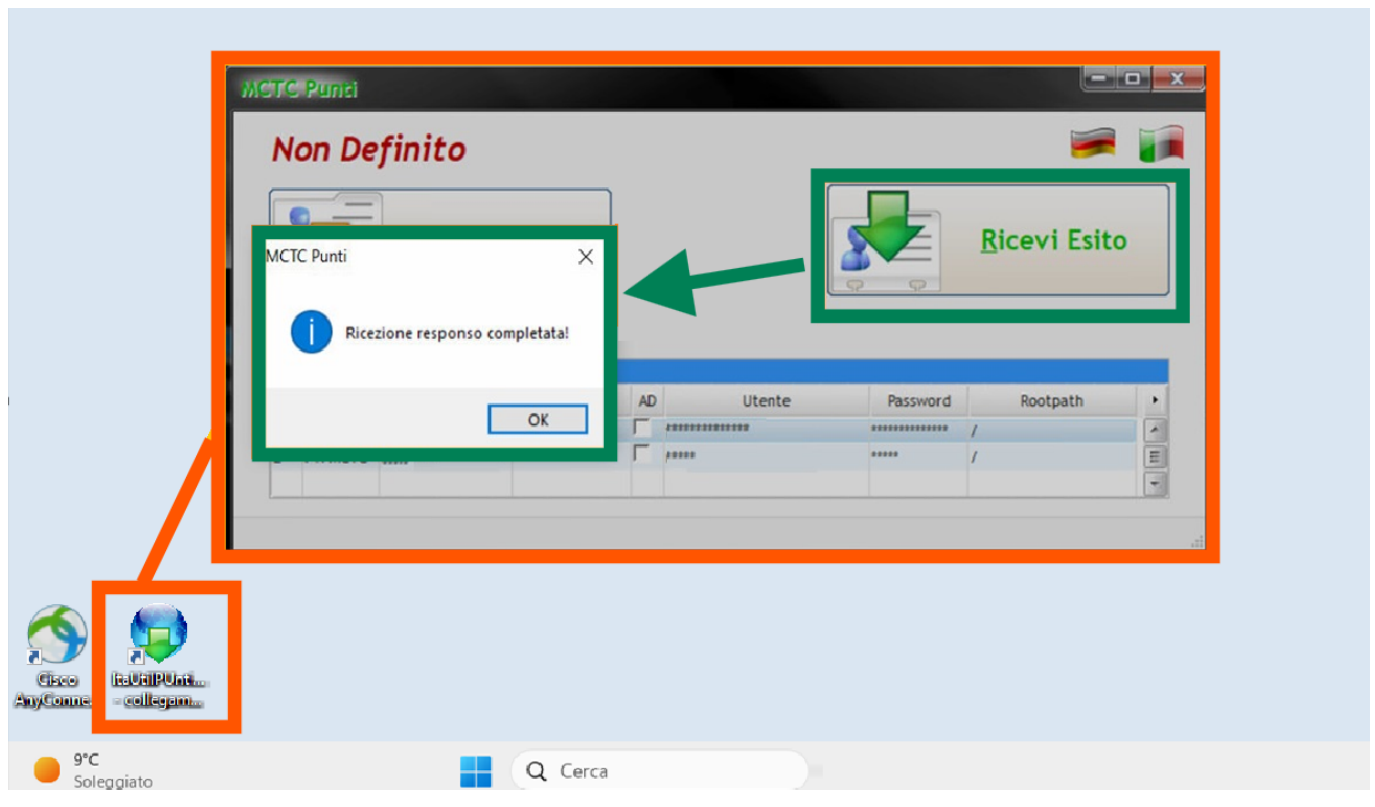
**PASSO 4:** Una volta creato il file, per inviare questo file creato alla MCTC occorre aprire l'applicazione itaUtilPunti dal collegamento sul proprio pc e fare 'Trasmetti Punti' (Se il file è stato mandato come da procedura comparirà la segnalazione che possiamo leggere nella schermata qui sottostante)



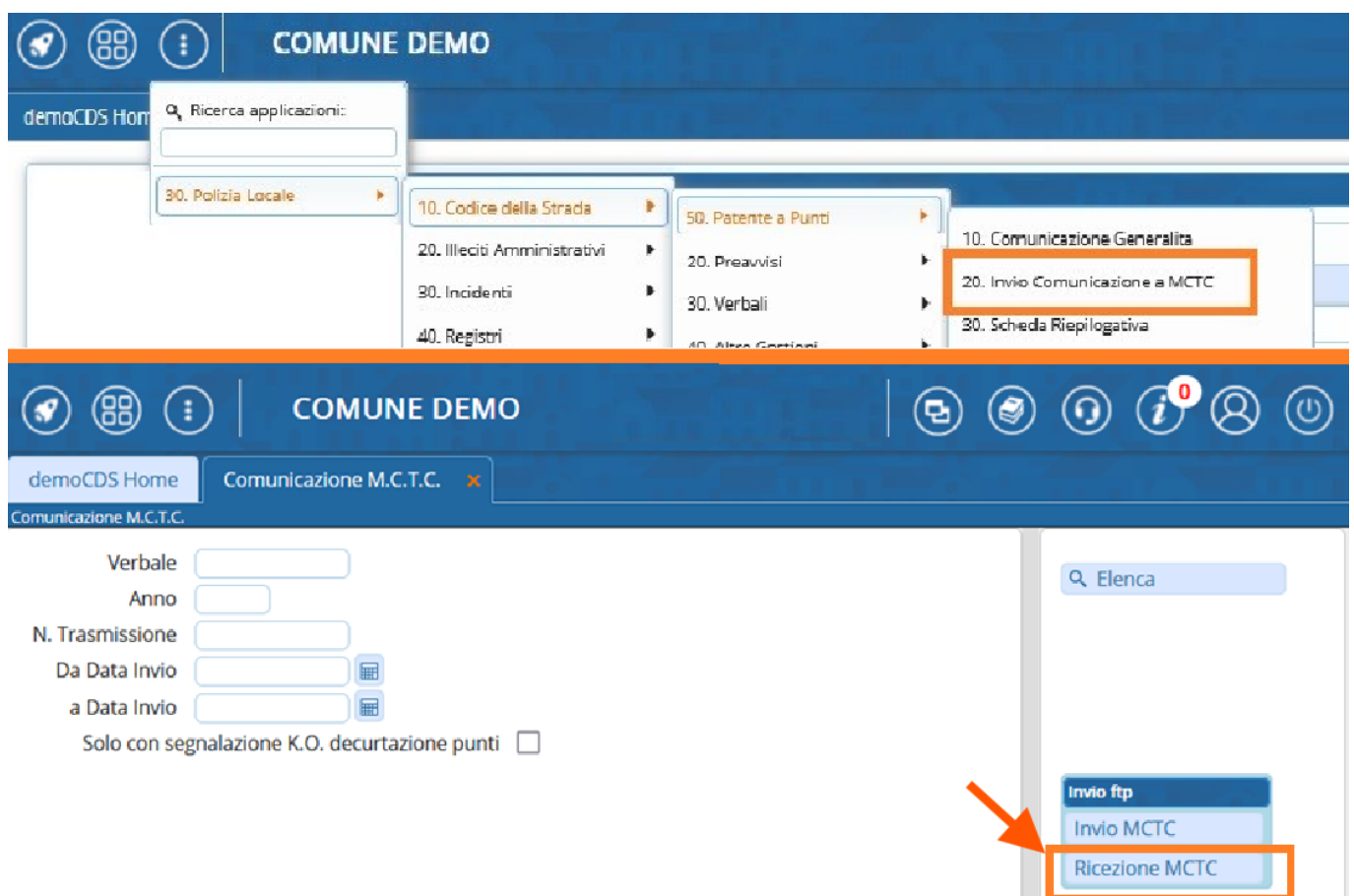
**Si può fare una sola trasmissione al giorno.** Mandato il file, La MCTC lo elaborerà e dopo 24 ore aver fatto questa operazione sarà possibile recuperare il file di risposta (vedremo come fare nella sezione subito sottostante!)

## MCTC - RICEZIONE ESITO

**PASSO 1:** Dopo essersi **collegati alla VPN del Cisco**, possiamo riaprire il collegamento sul pc del programma ... per ricevere l'esito del file - *Nota: il file dell'esito non sarà disponibile prima di ventiquattrore!*



**PASSO 2:** Se l'esito del file è positivo, ci spostiamo sul programma Cityware e Dal [Menù Principale](#) torneremo nella sezione Comunicazione MCTC. Qui fare click sul bottone 'Ricezione MCTC' (In questo modo verranno automaticamente aggiornati i punti dei verbali inviati alla MCTC).





Verbale	Anno	Numero TX	Stato TX	Note
17	2024	6	0000	Record non aggiornato perchè già trasmesso con esito positivo
14	2024	6	0000	Record non aggiornato perchè già trasmesso con esito positivo
11	2024	6	0000	Record non aggiornato perchè già trasmesso con esito positivo
10	2024	6	0000	Record non aggiornato perchè già trasmesso con esito positivo
9	2024	6	F080	Errore MCTC N.F080 COMUNE E PROVINCIA DI NASCITA INCONGRUENTI

- Nota: Possiamo gestire la fase delle decurtazioni punti dai dati conducente **massivamente** (Andando su Cds> patente a punti> comunicazioni da immagini multiple).

## Altre Funzioni

### CASO NEOPATENTATO

Per la procedura di raddoppio dei punti in caso di conducente di veicolo neopatentato, potete seguire la procedura andando in questo link:

[Cliccare qui per consultare la guida riguardo caso Neopatentato !](#)

### STORNO DEI PUNTI

[Cliccare qui per consultare la guida riguardo lo STORNO !](#)

137 visualizzazioni.

From:  
<https://wiki.nuvolaitalsoft.it/> - **wiki**

Permanent link:  
[https://wiki.nuvolaitalsoft.it/doku.php?id=guide:cds:verb\\_invioamctc&rev=1752573211](https://wiki.nuvolaitalsoft.it/doku.php?id=guide:cds:verb_invioamctc&rev=1752573211)

Last update: **2025/07/15 09:53**



