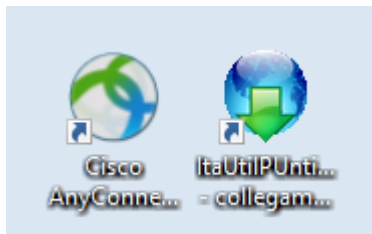


# Patente e Punti ► Invio Comunicazione a MCTC

- **REQUISITI:**



## Introduzione

Nella sottosezione “Invio Comunicazione a MCTC” potremmo:

- Mandare i verbali alla Motorizzazione per decurtare i punti sulla patente di uno o più intestatari
- Ricevere l'esito dalla Motorizzazione, passate le ventiquattro ore minime richieste

per andare in questa sezione dai **tre puntini** andare in:



► **Codice della Strada** ► **Patente e Punti** ► **Invio Comunicazione a MCTC**



Nota: Si può fare una sola trasmissione al giorno

## MCTC - INVIO FILE

- **NOTA:** Per visualizzare la guida per raddoppiare i punti caso trasgressore **NEOPATENTATO** [cliccare qui!](#)

**PASSO 1:** collegare la **vpn del Cisco** con le vostre credenziali.

**PASSO 2:** Per creare un elenco di verbali e inviarlo alla MCTC, dai **tre puntini** seguire il percorso indicato sopra.

The screenshot shows the 'COMUNE DEMO' interface. At the top, there's a navigation bar with 'Home' and 'Comunicazione M.C.T.C.' tabs. Below the tabs, there are search filters: 'Verbale', 'Anno', 'N. Trasmissione', 'Da Data Invio', and 'a Data Invio'. A checkbox labeled 'Solo con segnalazione K.O. decurtazione punti' is also present. On the right side, there's a sidebar with a search bar 'Elenca' and a list of actions: 'Invio ftp', 'Invio MCTC', and 'Ricezione MCTC'.

**PASSO 3:** Per preparare un file con i verbali e da mandare alla motorizzazione, dalla schermata iniziale, interagire con il comando [**Invio a MCTC**], presente a destra dentro una specie di cornice.

Si aprirà una schermata pop-up dove potremmo selezionare i verbali (per una prima scrematura possiamo impostare dei filtri di ricerca).

Facendo [**'Elenca'**] per estrarre tutti i verbali che contengono punti e che non sono ancora stati decurtati.

I verbali continueranno ad essere visibili in questo elenco finché non torneranno con esito positivo dalla MCTC.

The screenshot shows the 'Selezione Punti' pop-up window. It has a header with 'Verale' and 'N.'. Below the header, there are search filters: 'Da Verbale', 'A Verbale', 'Anno', 'Dal Termine Invio', 'Al termine Invio', 'Dalla Data Infrazione', 'Alla Data Infrazione', 'Tipo Verbale', and 'Giorni dalla Notifica'. There are also checkboxes for 'PATENTE', 'CQC', and 'CAP'. On the right side, there's a section for 'Estrai la Trasmissione N.' with a text box and a button 'Elenca'. Below this, there's a table with columns: 'Numero TX', 'Verb', 'Anno', 'Data Infrazione', 'Nominativo', 'Data Notifica', 'Data Quietanza', 'Dati Conducente', 'Articolo MCTC', and 'Comma MCTC'. The table is currently empty. On the right side of the pop-up, there's a sidebar with buttons: 'Elenca', 'Carica', 'Storni', 'Vedi Log', and 'Stampa'. An orange arrow points to the 'Invio MCTC' button in the sidebar.

- Per **effettuare l'invio dei punti per un solo verbale**: sarà necessario selezionarlo con l'apposito checkbox posto sulla prima colonna di sinistra.

COMUNE DEMO

demoCDS Home Comunicazione M.C.T.C. ✕

Comunicazione M.C.T.C.

Verbale

Anno

N. Trasmissione

Da Data Invio

a Data Invio

Solo con segnalazione K.O. decurtazione punti

**Selezione Punti**

Da Verbale

A Verbale

Anno

Dal Termine Invio

Al termine Invio

Dalla Data Infrazione

Alla Data Infrazione

Tipo Verbale

Giorri dalla Notifica

PATENTE ☒ CQC, CAP ☐

<input type="checkbox"/>	Numero TX	Verb	Anno	Data Infrazione	Nominat
<input checked="" type="checkbox"/>	0	58	2024	20/06/2024	VERDI MARIO
<input type="checkbox"/>	0	57	2024	20/06/2024	SEMPRONIA GIOV

- Per inviare **tutti** i verbali per i punti (I verbali con lo sfondo rosso non verranno inseriti nel File che si andrà a creare perché sono segnalazioni. Vedremo come sistamarli in una sottosezione di questa wiki)

COMUNE DEMO

demoCDS Home Comunicazione M.C.T.C. ✕

Comunicazione M.C.T.C.

Verbale

Anno

N. Trasmissione

Da Data Invio

a Data Invio

Solo con segnalazione K.O. decurtazione punti

**Selezione Punti**

Da Verbale

A Verbale

Anno

Dal Termine Invio

Al termine Invio

Dalla Data Infrazione

Alla Data Infrazione

Tipo Verbale

Giorri dalla Notifica

PATENTE ☒ CQC, CAP ☐

<input type="checkbox"/>	Numero TX	Verb	Anno	Data Infrazione	Nominat
<input checked="" type="checkbox"/>	0	58	2024	20/06/2024	VERDI MARIO
<input type="checkbox"/>	0	57	2024	20/06/2024	SEMPRONIA GIOV
<input checked="" type="checkbox"/>	0	53	2024	24/05/2024	

Cliccando su questa casella bianca su sfondo azzurro, potremmo selezionare tutti i verbali che sono comparsi in questo elenco ( Saranno estratti anche i verbali che hanno avuto risposta dalla MCTC con stato indefinito o negativo)

possiamo selezionare o deselectare un solo verbale cliccando sulla casella bianca su sfondo bianco sulla riga del verbale da selezionare o da togliere

I verbali che hanno lo sfondo rosso sono segnalazioni (non verranno inseriti nel File che si andrà a creare). Per sistemarli occorre aprire la Scheda di quel Verbale e cambiare/inserire l'Ipotesi MCTC

**I verbali con lo sfondo rosso** non verranno inseriti nel File che si andrà a creare perché sono segnalazioni. Per sistemarli occorre aprire la Scheda del Verbale corrispondente e cambiare/inserire l'**Ipotesi MCTC**

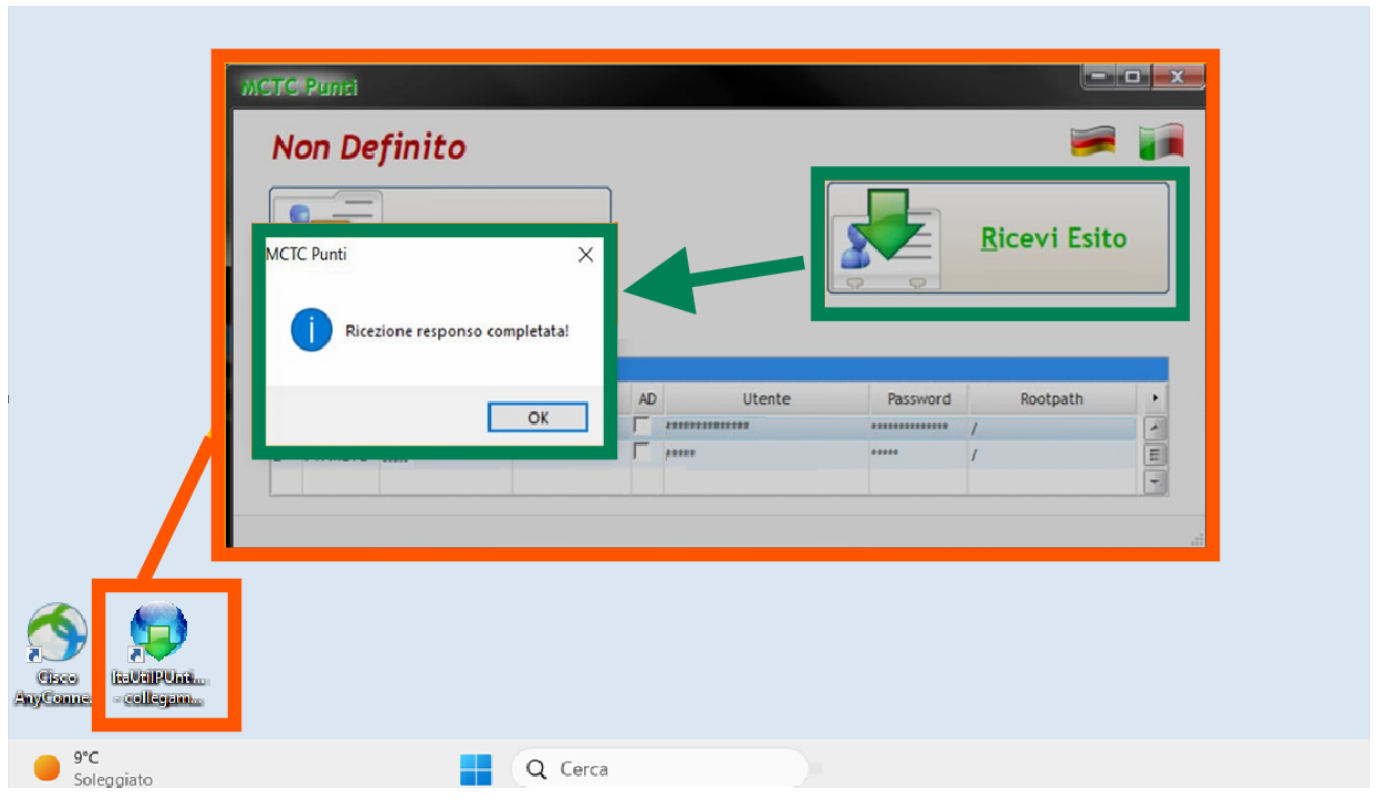
**PASSO 4:** Una volta creato il file, per inviare questo file creato alla MCTC occorre aprire l'applicazione itaUtilPunti dal collegamento sul proprio pc e fare 'Trasmetti Punti' (Se il file è stato mandato come da procedura comparirà la segnalazione che possiamo leggere nella schermata qui sottostante)

**Si può fare una sola trasmissione al giorno.** Mandato il file, La MCTC lo elaborerà e dopo 24 ore aver fatto questa operazione sarà possibile recuperare il file di risposta (vedremo come fare nella sezione subito sottostante!)

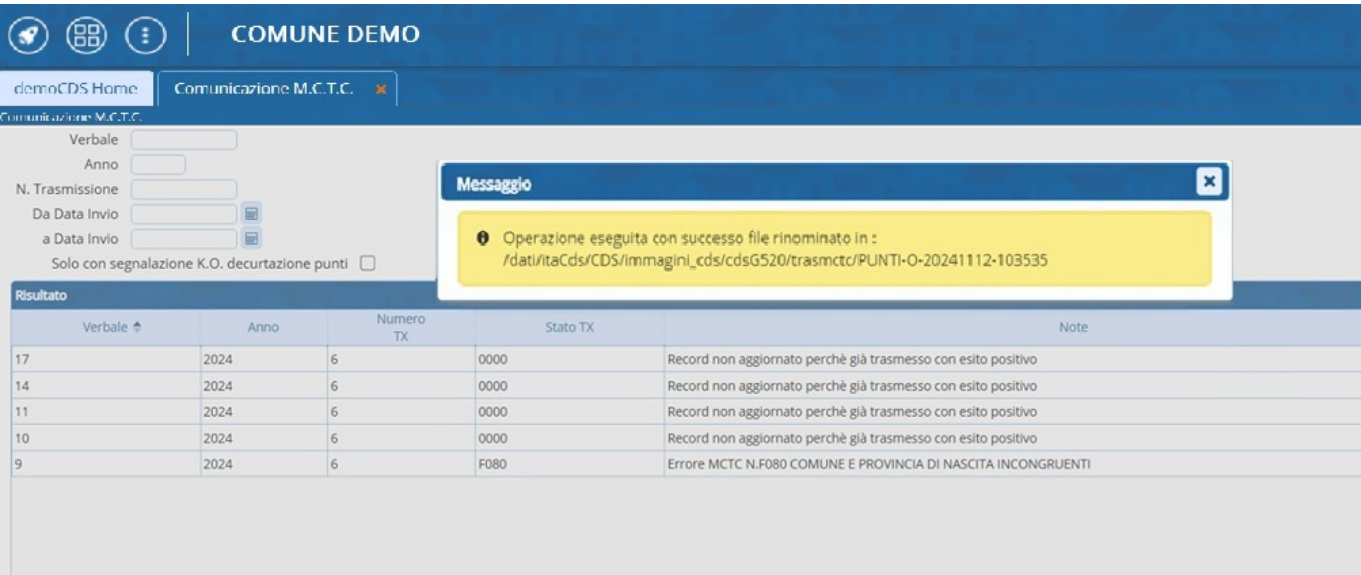
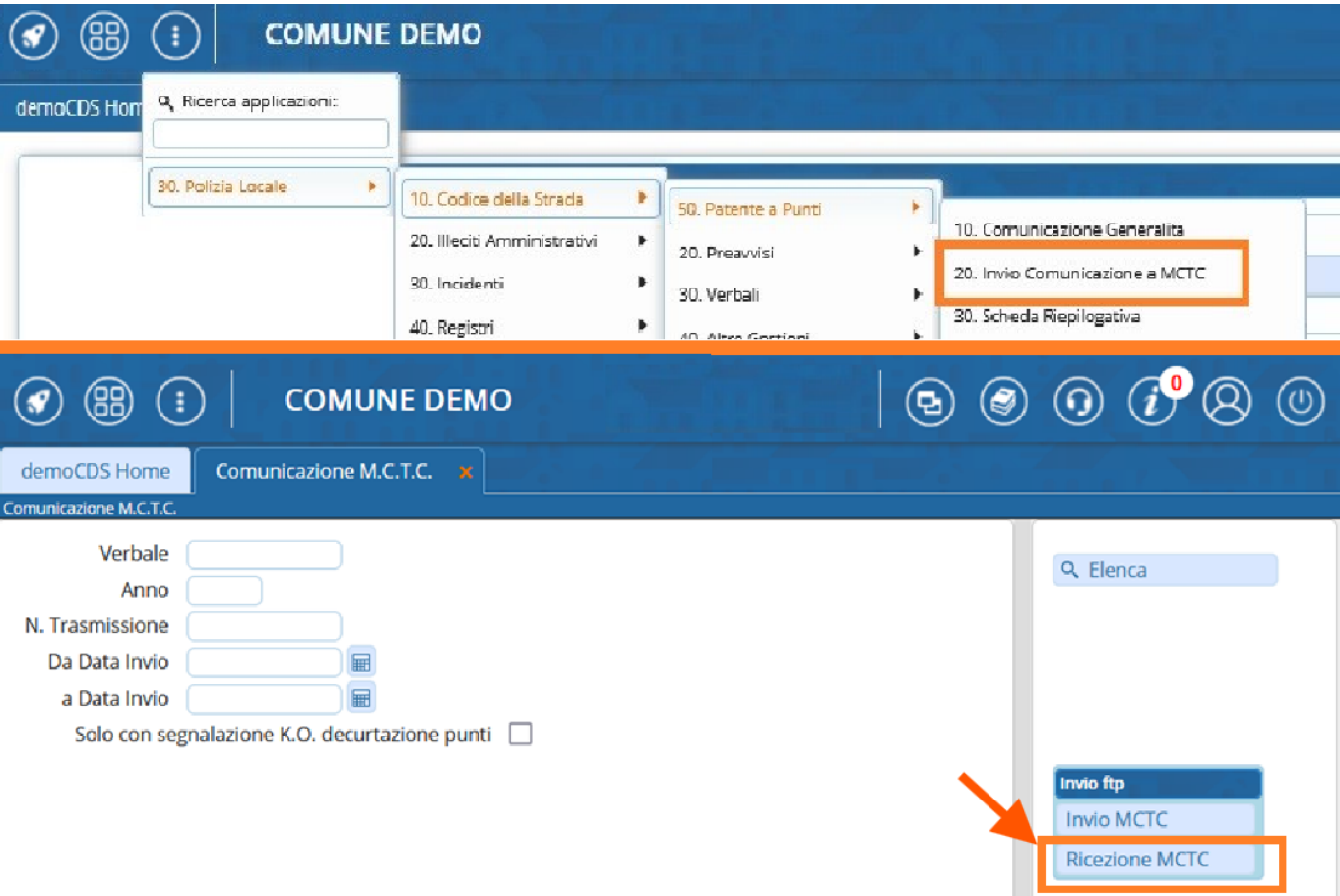
## MCTC - RICEZIONE ESITO

**PASSO 1:** Dopo essersi **collegati alla VPN del Cisco**, possiamo riaprire il collegamento sul pc del programma ... per ricevere l'esito del file - *Nota: il file dell'esito non sarà disponibile prima di*

ventiquattrore!



**PASSO 2:** Se l'esito del file è positivo, ci spostiamo sul programma Cityware e Dal [Menù Principale](#) torneneremo nella nella sezione Comunicazione MCTC. Qui fare click sul bottone 'Ricezione MCTC' (In questo modo verranno automaticamente aggiornati i punti dei verbali inviati alla MCTC.



- Nota: Possiamo gestire la fase delle decurtazioni punti dai dati conducente **massivamente** (Andando su Cds> patente a punti> comunicazioni da immagini multiple).



# Altre Funzioni

---

## CASO NEOPATENTATO

Per la procedura di raddoppio dei punti in caso di conducente di veicolo neopatentato, potete seguire la procedura andando in questo link:

[Cliccare qui per consultare la guida riguardo caso Neopatentato !](#)

---

## STORNO DEI PUNTI

[Cliccare qui per consultare la guida riguardo lo STORNO !](#)

---

137 visualizzazioni.

From:

<https://wiki.nuvolaitalsoft.it/> - **wiki**

Permanent link:

[https://wiki.nuvolaitalsoft.it/doku.php?id=guide:cds:verb\\_invioamctc&rev=1754989774](https://wiki.nuvolaitalsoft.it/doku.php?id=guide:cds:verb_invioamctc&rev=1754989774)

Last update: **2025/08/12 09:09**

