

# Variazioni delle Generalità da Immagini Multiple

## Introduzione

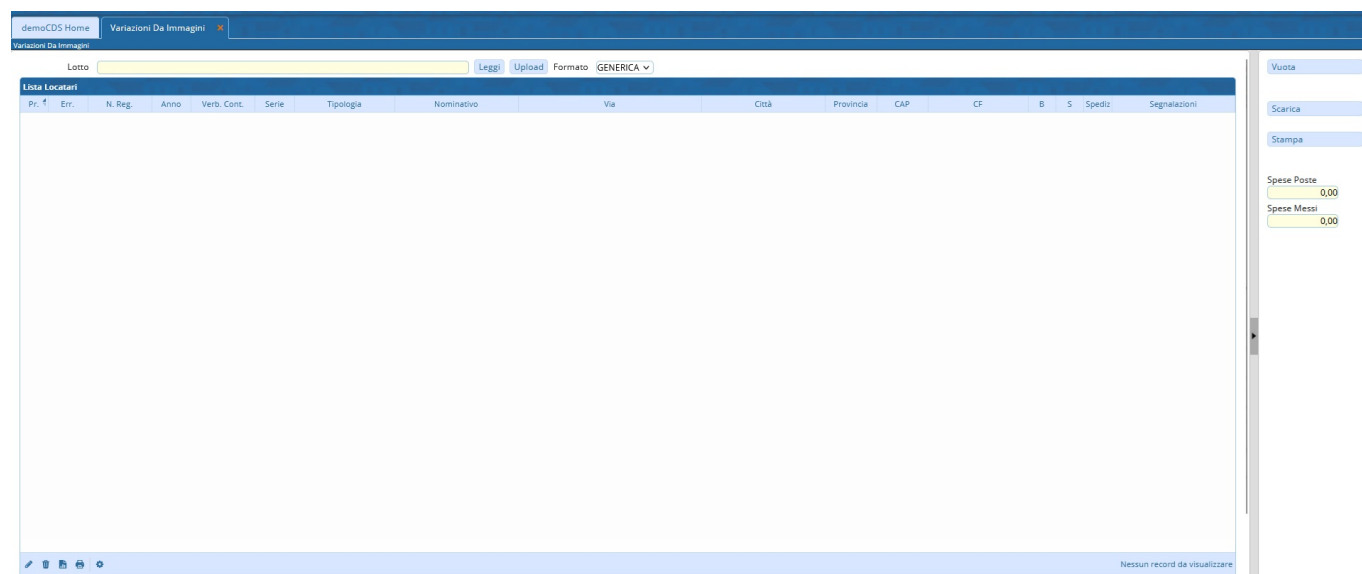
- **A CHE SERVE?** Questa procedura viene solitamente usata per agevolare la procedura di variazione delle generalità in maniera **MASSIVA** caricando una cartella (compressa in FILE ZIP) con dentro le immagini dei documenti scansionati (*vanno bene anche in pdf!*). **Per la procedura SINGOLA cliccare qui!**

Dai **tre puntini**, seguire il percorso di menù:

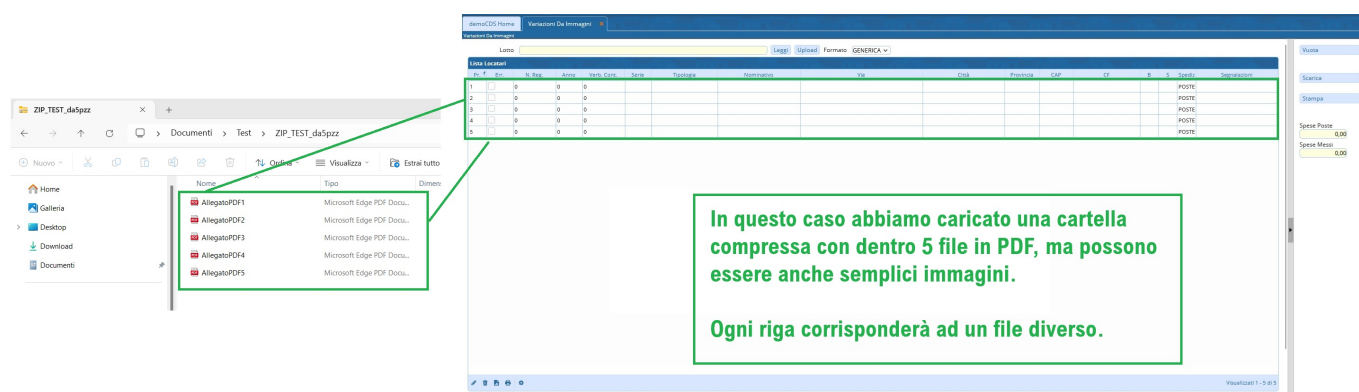
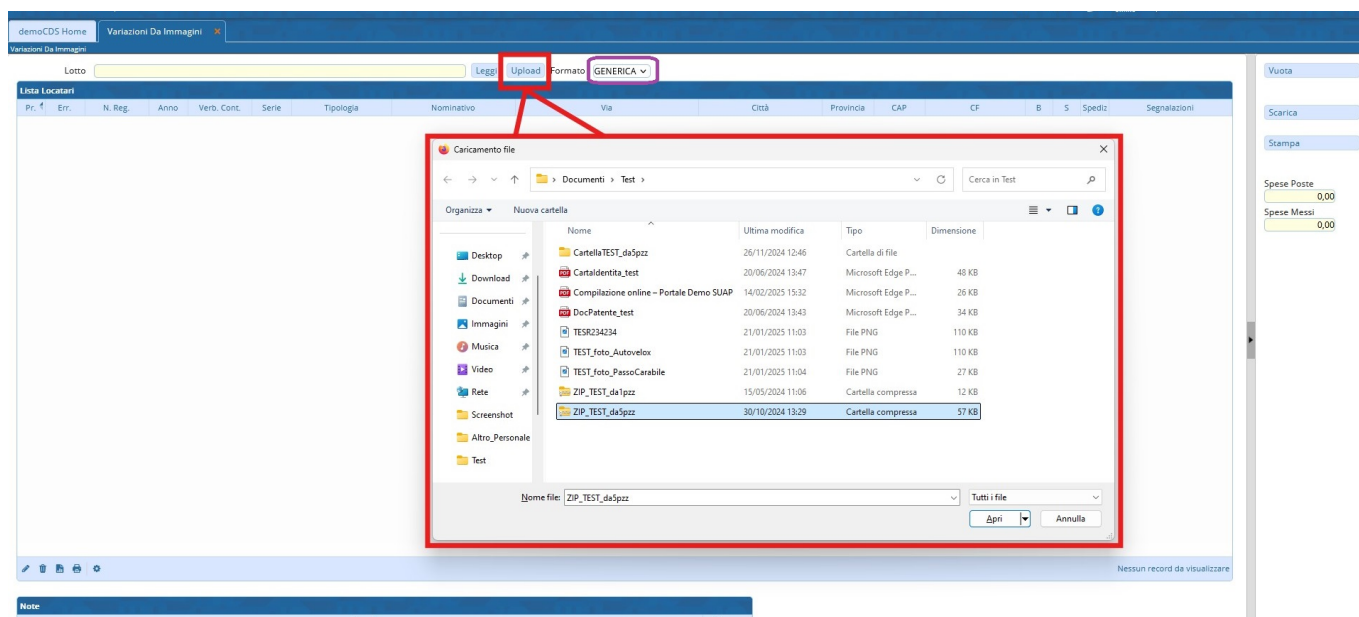
 ► **Codice della Strada** ► **Verbali** ► **Varia Proprietario/Locatario** ► **Variazione da Immagini Multiple**



La schermata iniziale sarà simile a quella sottostante che DEVE essere vuota per poter importare un'altra cartella.



Di Default dovrebbe darvi GENERICA come Formato, fare [**Upload**] e scegliere la cartella precedentemente zippata. Scelta la cartella, fare "Apri".



Entrare dentro il dettaglio di un immagine con un doppio click del mouse per inserire i dati e scegliere il tipo di operazione che si sta svolgendo:

- **Locatario**
- **Varia Indirizzo Proprietario**
- **Varia Indirizzo Contravventore**
- **Nuovo Proprietario**

demoCDS Home Inserimento Verbale **Variazioni Da Immagini**

Variazioni Da Immagini

Progressivo 1 Segnalazioni

### LOREM IPSUM DOLOR SIT AMET

Lorem ipsum dolor sit amet, consectetur adipiscing elit. Nam vitae convallis elit. Nunc massa nisi, viverra vitae est et, aliquam venenatis justo. Suspendisse potenti. Nunc risus urna, ornare vitae risus at, ultricies eleifend metus. Nullam maximus volutpat leo vitae malesuada. Ut eget enim sagittis, imperdiet mi nec, fermentum augue. Ut sed leo in leo semper placerat sit amet vitae odio. Curabitur quis tempor lacus. Vestibulum ante ipsum primis in faucibus orci luctus et ultrices posuere cubilia curae; In volutpat luctus elit, in finibus lectus congue in. Sed posuere hendrerit lectus, sed mollis mi elementum id. Vestibulum fringilla vehicula sem, in bibendum odio venenatis non.

Aenean molestie imperdiet turpis et eleifend. Integer sit amet metus sit amet tortor fringilla faucibus ac quis massa. Morbi lacus sapien sed sodales volutpat. Quisque in nunc vitae tellus consequat. Vestibulum blandit massa sed velit eleifend vulputate. In placerat dolor et nisi pharetra convallis. Sed laoreet velit eget viverra consectetur.

Integer eleifend egestas dolor, quis laoreet ligula gravida pellentesque. Duis elementum est mi, et scelerisque magna laoreet sed. Donec quis dui fermentum, scelerisque metus eu, dictum dolor. Suspendisse quis metus eget mi ultrices dictum nec tempor nisl. Suspendisse id consequat tortor. Aenean massa purus, portitor faucibus ex sagittis, pharetra commodo ex. Vivamus odio quam, rhoncus bibendum faucibus ac, aliquet vitae magna. Duis quis lacus lobortis, ullamcorper nisi id, lobortis erat. Fusce laoreet dictum venenatis. In cursus, leo vitae elementum egestas, metus elit volutpat elit, vel vestibulum tellus lacus sed sapien. Nunc faucibus nunc ut volutpat consequat.

Morbi tincidunt facilisis ligula, portitor pellentesque tellus tincidunt non. Maecenas venenatis orci ut libero finibus interdum. Sed ornare leo at dictum luctus. Quisque at tortor non dui pretium lacinia. Donec ornare nisi ut tempor dignissim. Cras et quam quis felis elementum efficitur. Pellentesque mollis turpis et fermentum ornare. Interdum et malesuada fames ac ante ipsum primis in faucibus. Pellentesque habitant morbi tristique senectus et netus et malesuada fames ac turpis egestas. Praesent sed tortor dictum, faucibus felis a, vestibulum orci. Mauris massa nunc, bibendum non laoreet ut, pharetra et turpis.

Sed vulputate aliquet elit eget commodo. In fermentum risus vitae leo egestas, vitae aliquet turpis cursus. Lorem ipsum dolor sit amet, consectetur adipiscing elit. Nulla vitae velit nec libero pulvinar feugiat. Donec malesuada, felis sit amet lobortis consequat, arcu sapien ultrices dolor, eget mattis nisi libero sit amet ante. Vestibulum consequat interdum magna. Fusce fringilla luctus urna, a rutrum purus sollicitudin non. Donec volutpat dapibus molestie. Maecenas feugiat arcu vel consequat condimentum. Pellentesque dictum aliquam ipsum, nec cursus nisl. Nulla at dignissim orci. Donec congue velit non ex faucibus, a posuere diam condimentum.

/dati/itaDemo/BO/cds/cds01/documenti/0052470016605898042-01/FotoDocumento1.jpg

Abbina Variazione

N. Reg. 55 Anno 2025

Verb. Cont. 0 Serie >>

Data Infrazione 27/11/2014 Conc. N

Stato INSERITO

Tipo Variazione **Locatario**

Tipo Sog. 5 Locatario

Nominativo ☐ Varia Indirizzo Proprietario

Data Nascita ☐ Varia Indirizzo Contravventore

Luogo di nascita ☐ Nuovo Proprietario

Prov. N.

CF

Via

Città

Provincia  CAP  Naz.

Scatola

Busta

Data 11/08/2025

Variazione

Spedizione POSTE

Sulla destra dello schermo abbiamo dei comandi:

- **[Registra]**: salveremo i dati inseriti/modificati
- **[Torna Elenco]**: torneremo nella sezione con tutti i file caricati a schermo

Eventuali segnalazioni da verificare saranno riepilogati nella sezione 'Note'

demoCDS Home Inserimento Verbale **Variazioni Da Immagini** Visualizzatore Documenti

Variazioni Da Immagini

Lotto  Leggi Upload Formato GENERICA

Pr.	Err.	N. Reg.	Anno	Verb. Cont.	Serie	Tipologia	Nominativo	Via	Città	Provincia	CAP	CF	B	S	Spe	Segnalazioni
1	<input checked="" type="checkbox"/>	0	0	0												(1) Verbale non Abbinabile! Imps
2	<input checked="" type="checkbox"/>	0	0	0												(2) Verbale non Abbinabile! Imps
3	<input checked="" type="checkbox"/>	0	0	0		Locatario										(3) Verbale non Abbinabile! Imps
4	<input checked="" type="checkbox"/>	0	0	0		Locatario										(4) Verbale non Abbinabile! Imps
5	<input checked="" type="checkbox"/>	0	0	0												(5) Verbale non Abbinabile! Imps

Nella tabellina 'Note' verranno riportate eventuali Segnalazioni da revisionare. Assieme alle esplicazioni, ci sarà anche il Numero Progressivo del file

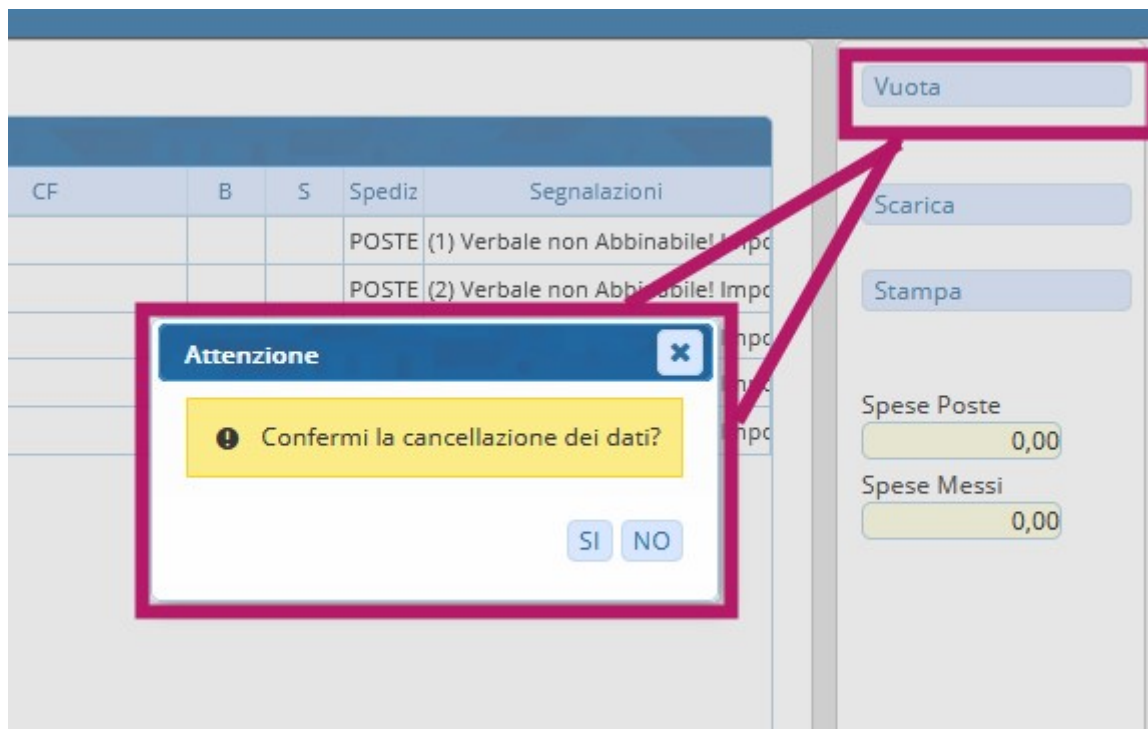
Note

Note	Prog.
(1) Verbale non Abbinabile! Impossibile elaborare il record.	
(2) Verbale non Abbinabile! Impossibile elaborare il record.	
(3) Verbale non Abbinabile! Impossibile elaborare il record.	
(4) Verbale non Abbinabile! Impossibile elaborare il record.	
(5) Verbale non Abbinabile! Impossibile elaborare il record.	

Visualizzati 1 - 5 di 5

## Comandi

- **[Vuota]** vuoteremo la tabella per caricare una nuova cartella zippata (era da effettuare lo scarico prima?)



- con **[Stampa]** genereremo una stampa di sistema che potremmo salvarci nel dispositivo con SCARICA (o stamparlo direttamente se abbiamo collegato una stampante).

Ricordiamo che le stampe di sistema possono essere personalizzate su richiesta!

demoCDS Home | Inserimento Verbale | Variazioni Da Immagini | Visualizzatore Documenti

Visualizzatore Documenti

Scarica | Apri nel sistema | Salva in file-box

Nome File: cdsLocatariDaImmagini-0052470016605898042-01-4dd72256341ba1435a2362a569940245.pdf

Anteprima

STAMPA DETTAGLIO VARIA PROPRIETARIO/LOCATARIO DA IMMAGINI MULTIPLE 11/08/2025

Progr.	Ex	Tip	Verbo	Atto	Soggetto	Via	Stato	Data Variazione	Spedizione	Segnalazioni
1	1		0	0				11/08/2025	POSTE	(1) Verbale non Abbinabile/ impossibile elaborare il record
2	1		0	0				11/08/2025	POSTE	(2) Verbale non Abbinabile/ impossibile elaborare il record
3	1		0	0	Locatario			11/08/2025	POSTE	(3) Verbale non Abbinabile/ impossibile elaborare il record
4	1		0	0	Locatario			11/08/2025	POSTE	(4) Verbale non Abbinabile/ impossibile elaborare il record
5	1		0	0				11/08/2025	POSTE	(5) Verbale non Abbinabile/ impossibile elaborare il record

Scarica questo documento

Una volta finiti tutti i controlli e inseriti i dati fare [**SCARICA**] e facendo 'Conferma' confermeremo lo scarico e l'aggancio dei nominativi.



Serve aiuto? Clicca sull'icona a sinistra per sapere come contattarci!

70 visualizzazioni.

From:  
<https://wiki.nuvolaitalsoft.it/> - **wiki**

Permanent link:  
[https://wiki.nuvolaitalsoft.it/doku.php?id=guide:cds:verb\\_variazgeneral-massiva&rev=1754921584](https://wiki.nuvolaitalsoft.it/doku.php?id=guide:cds:verb_variazgeneral-massiva&rev=1754921584)

Last update: **2025/08/11 14:13**

