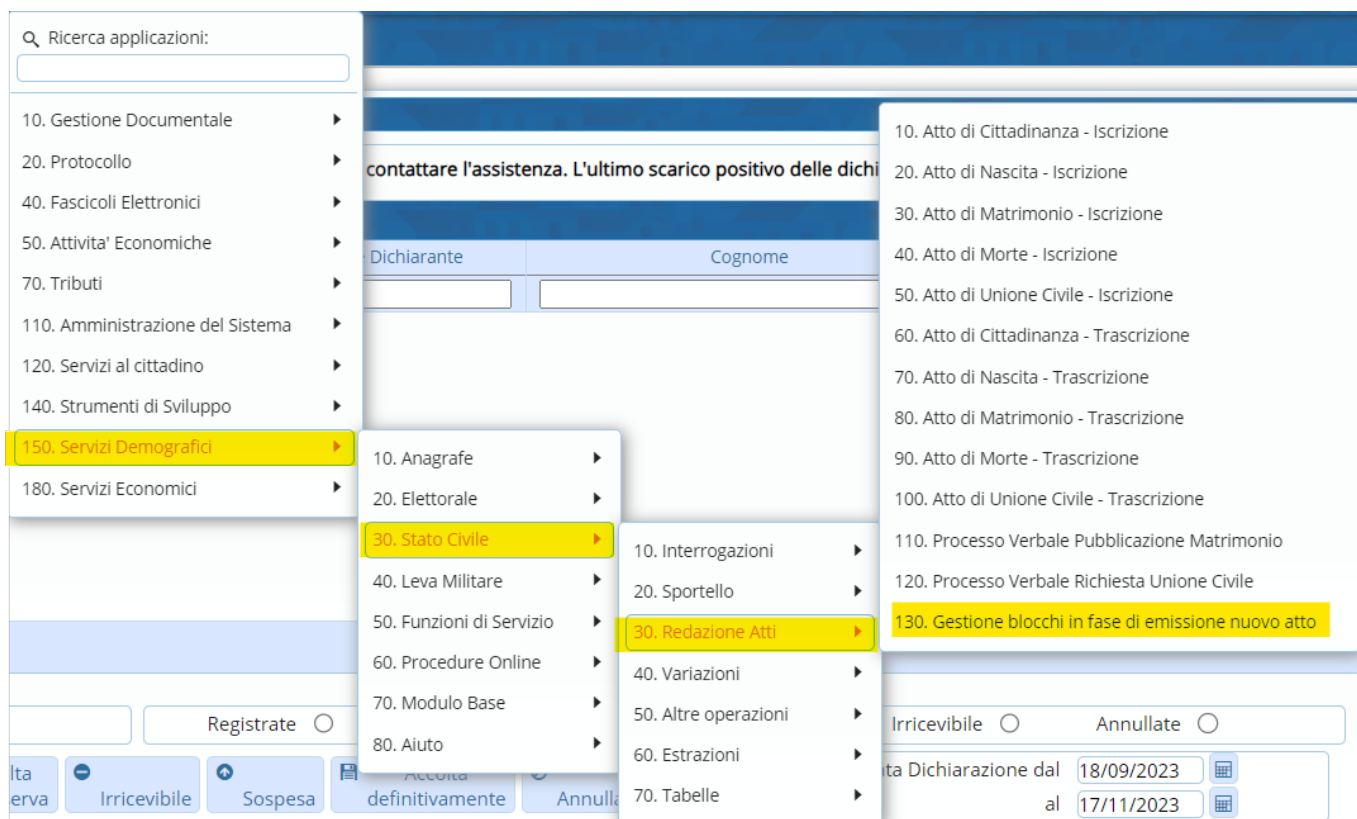


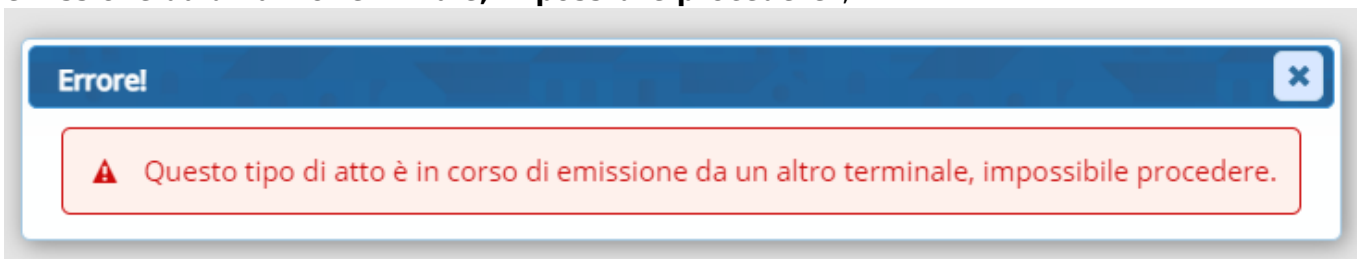
Gestione blocchi in fase di emissione nuovo atto

Il percorso da seguire è:

Servizi demografici ⇒ **Stato civile** ⇒ **Redazione atti** ⇒ **Gestione blocchi in fase di emissione nuovo atto**



Quando si va a redigere un nuovo atto, e compare il messaggio **“Questo tipo di atto è in corso di emissione da un altro terminale, impossibile procedere”**,



si può utilizzare questo programma per sbloccarlo.

Prima di utilizzare quest’ultimo però, bisogna assicurarsi che il progressivo (relativo all’atto che si vuole andare a fare) sia corretto e non di uno avanti.

Per verificare ciò, basta andare su ⇒ **Servizi demografici** ⇒ **Stato civile** ⇒ **Tabelle** ⇒ **Progressivi** ⇒ **Progressivi stato civile**

Ricerca applicazioni:

- 10. Gestione Documentale
- 20. Protocollo
- 40. Fascicoli Elettronici
- 50. Attivita' Economiche
- 70. Tributi
- 110. Amministrazione del Sistema
- 120. Servizi al cittadino
- 140. Strumenti di Sviluppo
- 150. Servizi Demografici**
- 180. Servizi Economici

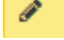
- 10. Anagrafe
- 20. Elettorale
- 30. Stato Civile**
- 40. Leva Militare
- 50. Funzioni di Servizio
- 60. Procedure Online
- 70. Modulo Base
- 80. Aiuto

- 10. Interrogazioni
- 20. Sportello
- 30. Redazione Atti
- 40. Variazioni
- 50. Altre operazioni
- 60. Estrazioni
- 70. Progressivi**
- 80. Definizione Modelli
- 90. Definizione Formulario

- 10. Generiche
- 20. per Variazioni Anagrafiche
- 30. per Certificazione
- 40. per Statistiche
- 50. Tabelle di Servizio
- 60. Personalizzazione
- 10. Numeratori Permessi Seppellimento
- 20. Progressivi Stato Civile**

Entrando, comparirà una schermata simile all'esempio sotto riportato.

Scegliere il record relativo al **numero, parte e serie** dell'atto che si vuole andare a fare.

Posizionarsi sopra al record scelto e cliccare sulla matita , in modo di andare in modifica ⇒ portare indietro il progressivo

Ente di Demo Comune di Potenza Picena - Es.Contabile 2023 Utente: PALC1 CITY WARE online

Progressivi Atti

	Anno	Delegazione	Tipo Atto	Parte	Serie	Primo Numero atto da emettere	Lato
✎	2023		Nascita	1	A	1	D
✎	2023		Morte	1		1	D
✎	2023		Perm. Seppellimento			1	D
✎	2023	CAPOLUOGO	Nascita	1	A	20	D
✎	2023	CAPOLUOGO	Nascita	1	B	2	S
✎	2023	CAPOLUOGO	Nascita	2	A	2	S
✎	2023	CAPOLUOGO	Nascita	2	B	16	D
✎	2023	CAPOLUOGO	Processo Verbale pubblicazioni M1			74	S
✎	2023	CAPOLUOGO	Processo Verbale pubblicazioni M2			7	
✎	2023	CAPOLUOGO	Matrimonio	1		34	D

Nuovo Altra Ricerca

Una volta sistemato il progressivo, sarà possibile andare a sbloccare l'atto per poi ripeterlo.

Entrando all'interno del programma, che abbiamo citato all'inizio di questa guida, ⇒ **GESTIONE BLOCCHI IN FASE DI EMISSIONE NUOVO ATTO**, sarà presente un record (controllare che la parte, numero e serie siano quelle), posizionarsi sopra a quel record e, con l'apposito tasto situato sulla destra, sarà possibile sbloccarlo

Tipo atto	Delegazione	Anno	Parte	Serie	Numero	Operatore	Data redazione	Ora	Operatore sblocc	Data sblocco	Ora sblocco	Dis. Abilitato
Matrimonio	CAPOLUOGO	2023	2	C	13	PALC1	14/11/2023	17:21:01				<input type="checkbox"/>

Una volta sbloccato si potrà redigere l'atto.

8 visualizzazioni.

From:
<https://wiki.nuvolaitalsoft.it/> - wiki

Permanent link:
https://wiki.nuvolaitalsoft.it/doku.php?id=guide:demografici:gestione_blocchi_in_fase_di_emissione_nuovo_atto

Last update: 2024/10/15 09:45

