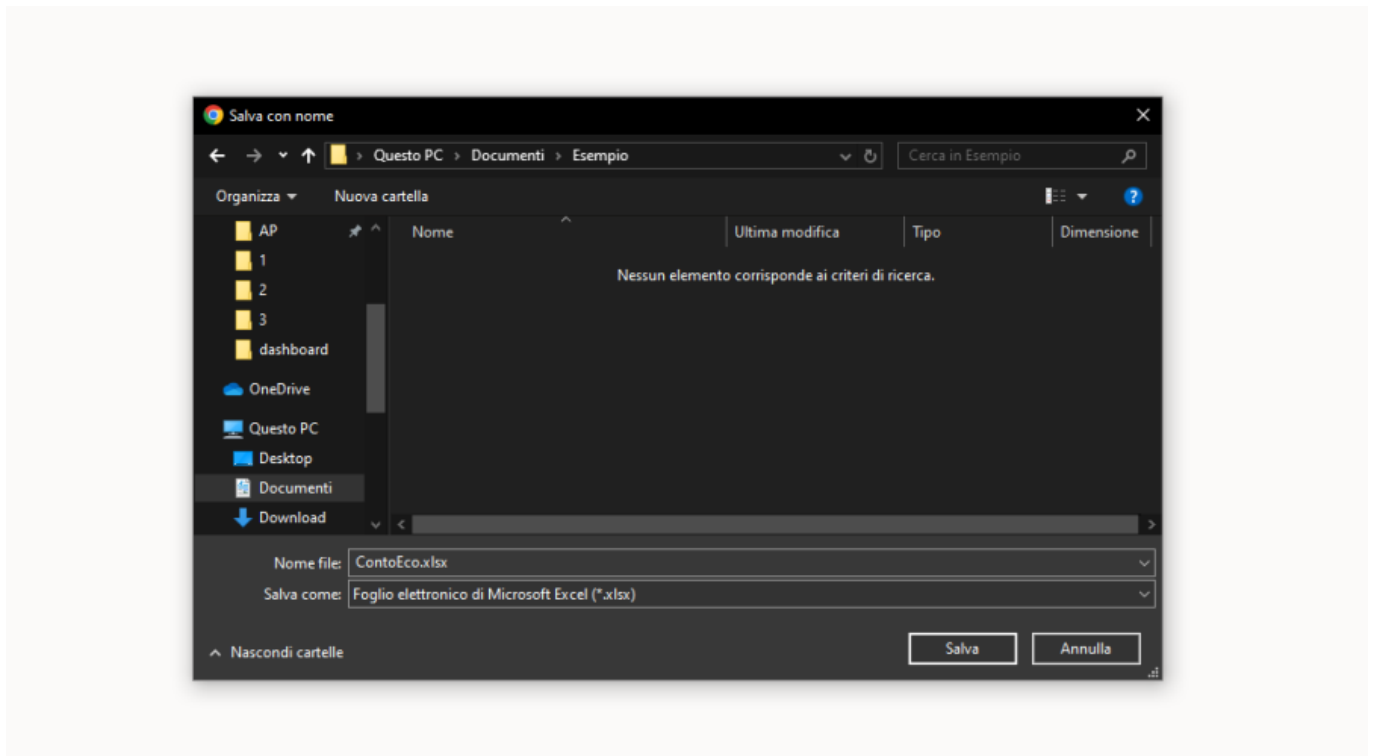
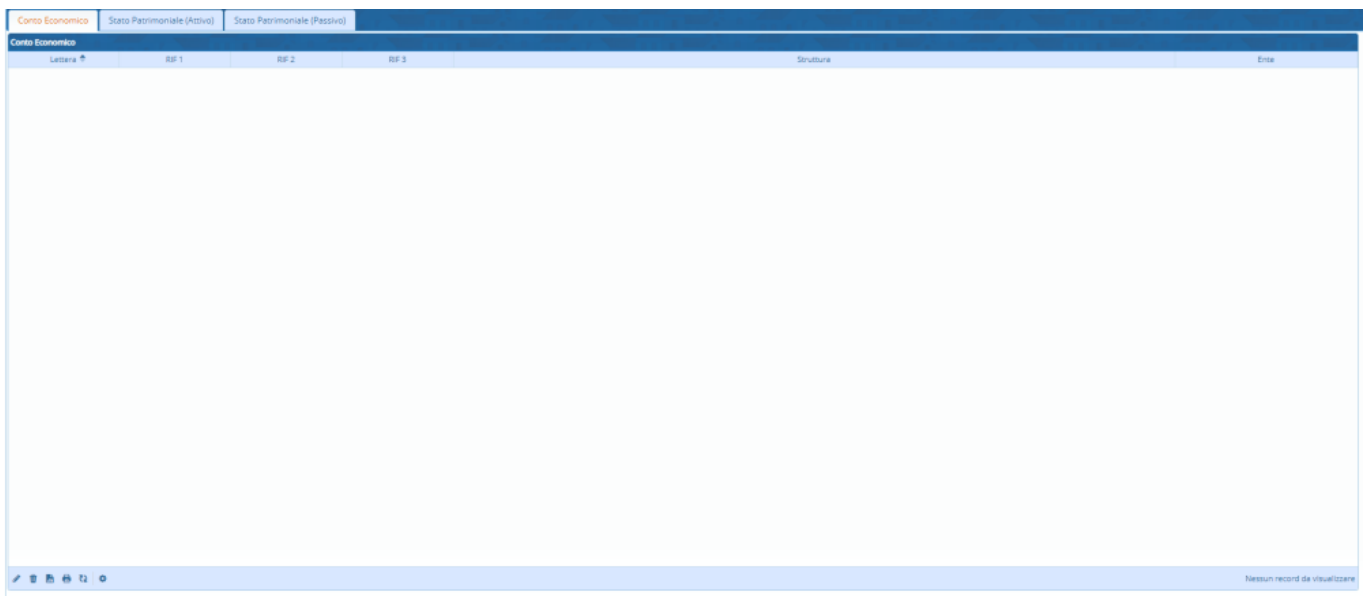


RELAZIONE SULLA GESTIONE E NOTA INTEGRATIVA

Appena si accederà alla pagina si aprirà una finestra dove si chiederà di salvare un file



Salvato il file si aprirà una finestra sull'programma:



Sopra di essi troveremo delle finestre cliccabili dove ci porteranno a 2 tipi stato patrimoniale:

1. **Attivo**
2. **Passivo**

Visualizzati con la stessa struttura della pagina descritta in precedenza

E in fondo a sinistra troveremo una serie di pulsanti



Da sinistra a destra :

1. Il **primo** simbolo permette di aggiungere una nuova riga alla tabella
2. Il **secondo** simbolo permette dopo aver selezionato un elemento di modificarlo
3. Il **terzo** simbolo permette dopo aver selezionato un elemento di eliminarlo
4. Il **quarto** simbolo permette dopo aver selezionato un elemento di esportarlo in formato excel
5. Il **quinto** simbolo permette dopo aver selezionato un elemento di stamparlo
6. Il **sesto** simbolo permette di aggiornare la griglia
7. Il **settimo** simbolo permette di modificare le impostazioni di visualizzazioni della tabella2 visualizzazioni.

From:

<https://wiki.nuvolaitalsoft.it/> - **wiki**

Permanent link:

https://wiki.nuvolaitalsoft.it/doku.php?id=guide:partecipo:relazione_sulla_gestione_e_nota_integrativa

Last update: **2024/10/15 09:45**

