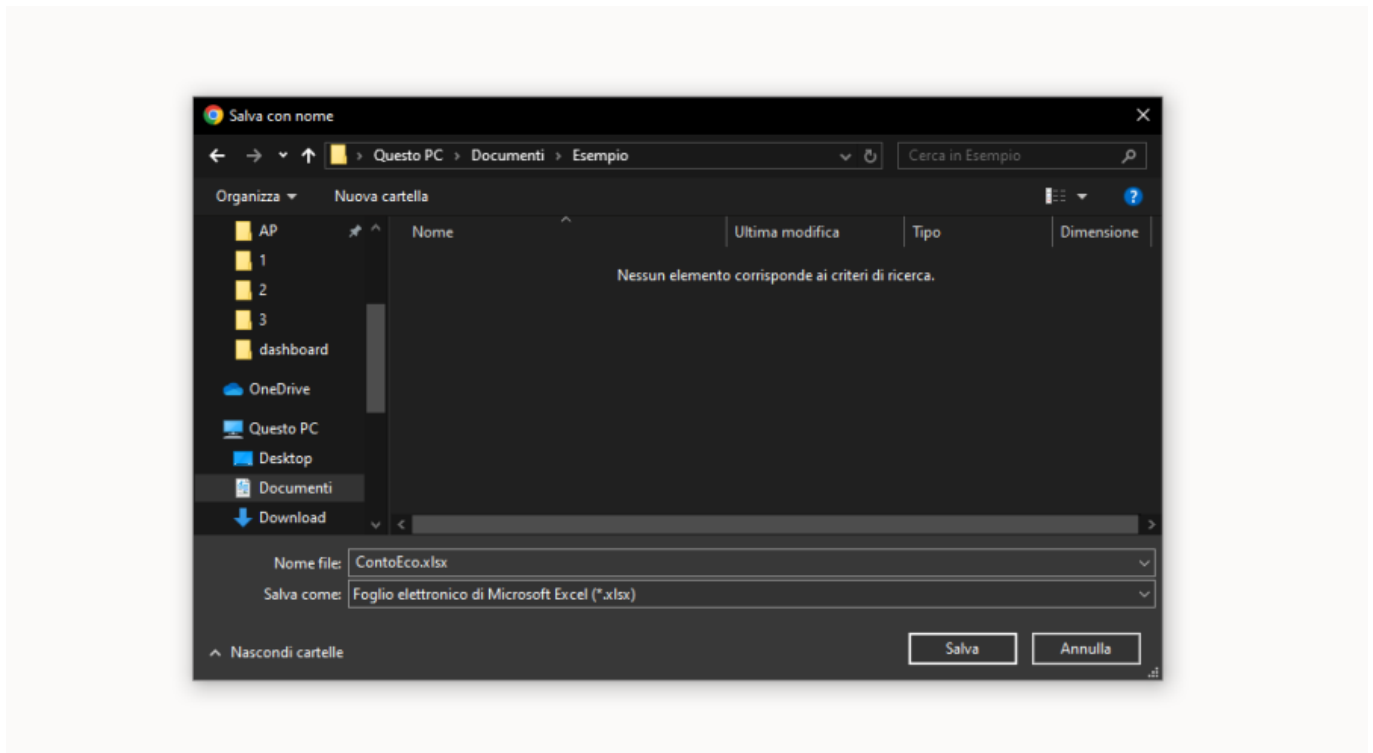
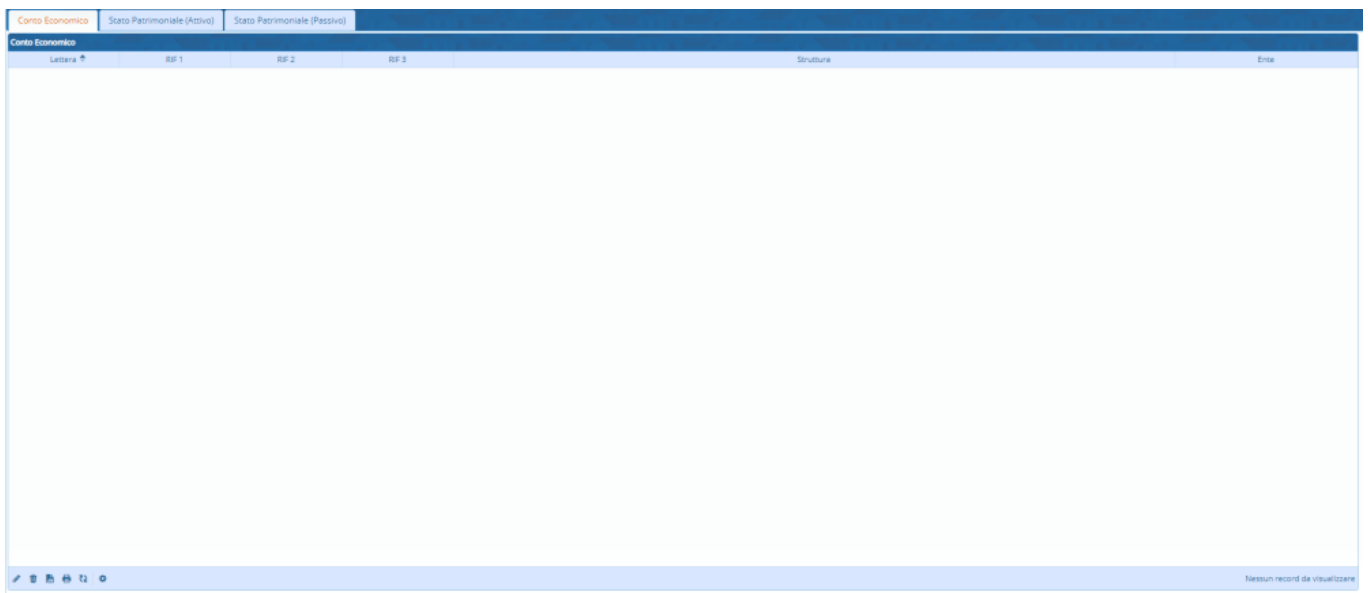


RELAZIONE SULLA GESTIONE E NOTA INTEGRATIVA

Appena si accederà alla pagina si aprirà una finestra dove si chiederà di salvare un file



Salvato il file si aprirà una finestra sull'programma:



Dove troveremo:

1. **Lettera** del conto
2. **RIF 1** del conto
3. **RIF 2** del conto
4. **RIF 3** del conto
5. **Struttura** del conto
6. **Ente** del conto

Sopra di essi troveremo delle finestre cliccabili dove ci porteranno a 2 tipi stato patrimoniale:

1. **Attivo**
2. **Passivo**

Visualizzati con la stessa struttura della pagina descritta in precedenza

E in fondo a sinistra troveremo una serie di pulsanti



Da sinistra a destra :

1. Il **primo** simbolo permette di aggiungere una nuova riga alla tabella
2. Il **secondo** simbolo permette dopo aver selezionato un elemento di modificarlo
3. Il **terzo** simbolo permette dopo aver selezionato un elemento di eliminarlo
4. Il **quarto** simbolo permette dopo aver selezionato un elemento di esportarlo in formato excel
5. Il **quinto** simbolo permette dopo aver selezionato un elemento di stamparlo
6. Il **sesto** simbolo permette di aggiornare la griglia
7. Il **settimo** simbolo permette di modificare le impostazioni di visualizzazioni della tabella

From:
<https://wiki.nuvolaitalsoft.it/> - wiki

Permanent link:
https://wiki.nuvolaitalsoft.it/doku.php?id=guide:partecipo:relazione_sulla_gestione_e_nota_integrativa&rev=1717687354

Last update: **2024/06/06 15:22**

