

## Archivio Titolari

Si accede ad Archivio Titolari attraverso il menù → Protocollo → Archivi → Archivio Titolari.

Questo archivio permette di avere a disposizione diversi titolari, potendone inserire nuove versioni senza dover cancellare le precedenti.

Per apportare modifiche a un titolario già presente, aprire l'archivio dal menù. Cliccando "Elenca" viene mostrata una tabella con tutti i titolari caricati. Attraverso la lenteina è possibile accedere al dettaglio del singolo titolario. Da qui si possono modificare o aggiungere titoli, classi e/o sotto-classi.

Versioni Titolario				
Versione	Descrizione	Data Inizio	Data Fine	
11	xxx	01/01/2017		
10	NUOVO TITOLARIO CLONATO	05/08/2016	05/12/2016	
0	NUOVO TITOLARIO ATTUALE	02/08/2016		
9	TEST	01/08/2016		
12	TITOLARIO 12		01/01/1970	
13	TITOLARIO 13		31/12/2005	
14	TITOLARIO 14		31/12/2099	
15	Comune	01/05/2018		
16	prova	27/05/2018	27/05/2018	

Selezionando la riga più in alto, che riporta il nome del titolario, e cliccando "Nuovo", è possibile aggiungere un nuovo titolo e assegnargli una collocazione attraverso il campo *Num. Roman.*

Classificazione	Versione	Data Fine
Comune	Comune	
▶ 0001 - Amministrazione generale	Comune	
▶ 0002 - Organi di governo, gestione, controllo, consulenza e garanzia	Comune	
▶ 0003 - Risorse umane	Comune	
▶ 0004 - R...		
▶ 0005 - Af...		
▶ 0006 - Pi...		
▶ 0007 - Se...		
▶ 0008 - At...		
▶ 0009 - Po...		
▶ 0010 - Tu...		
▶ 0011 - Se...		
▶ 0012 - El...		
▶ 0013 - Le...		
○ 0014 - O...		

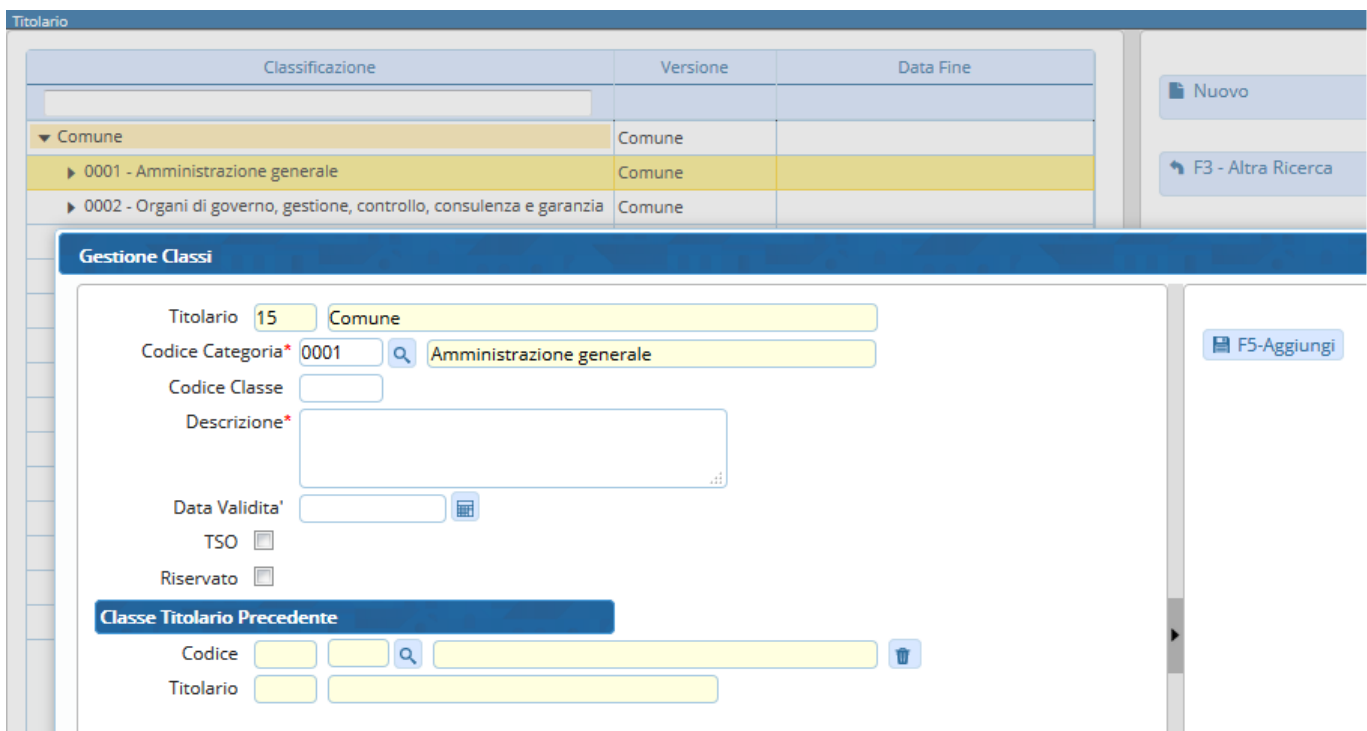
**Gestione Categorie**

Titolario:    
 Codice:   
 Descrizione\*:   
 Num. Romana:   
 Data Validita':    
 TSO:   
 Riservato:

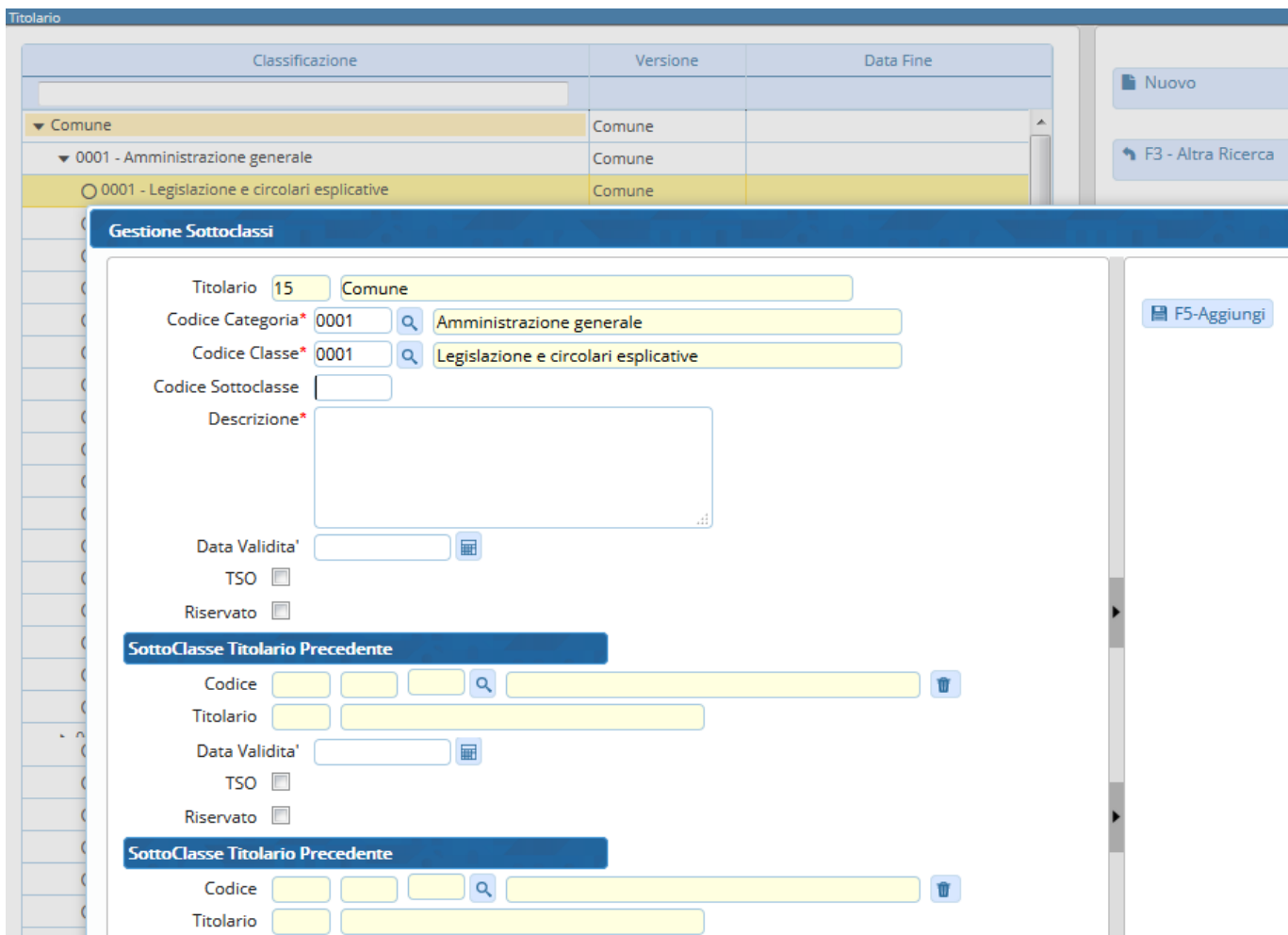
**Categoria Titolario Precedente**

Codice:     
 Titolario:

Selezionando un titolo e cliccando "Nuovo", è possibile aggiungere una nuova classe a quel titolo. Il campo *Codice Classe* permette di assegnare alla classe aggiunta una posizione precisa all'interno del titolo.

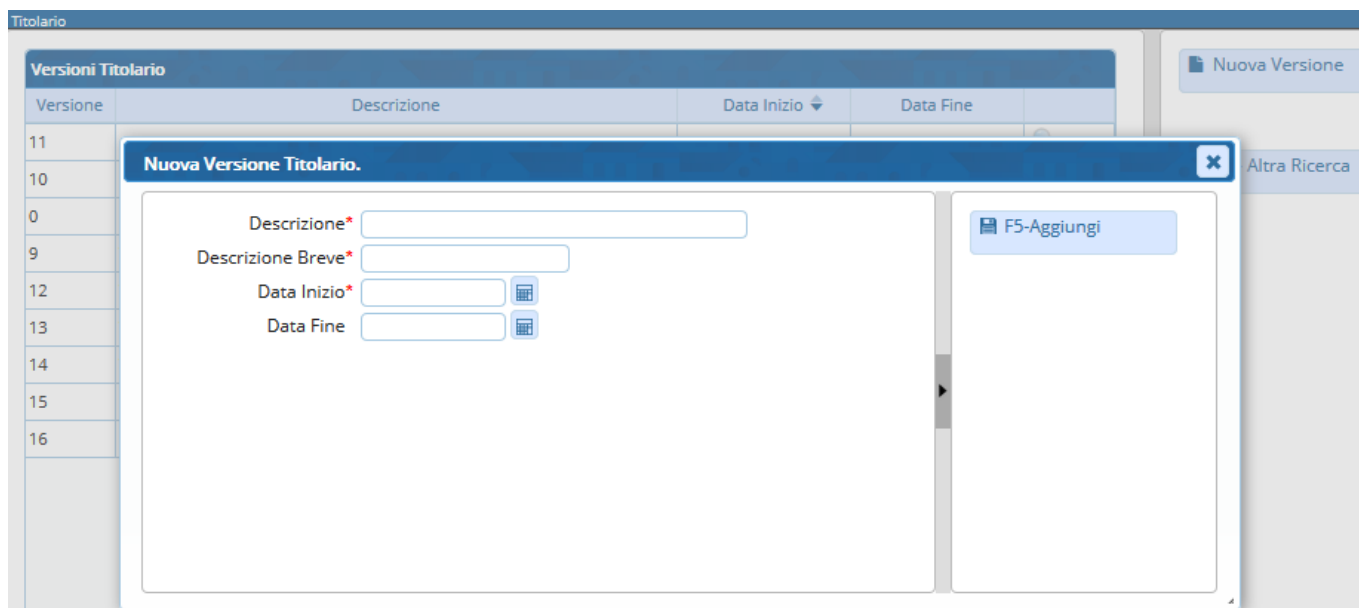


Selezionando una classe e cliccando “Nuovo”, è possibile aggiungere una sotto-classe e assegnargli una posizione valorizzando il campo *Codice Sottoclasse*.



È possibile anche creare un titolario totalmente nuovo attraverso il bottone “Nuova Versione”. Il

nuovo titolare dovrà avere un nome identificativo e una data di inizio validità. Salvare cliccando "Aggiungi".



The screenshot displays the 'Titolario' application interface. A modal window titled 'Nuova Versione Titolario.' is open, allowing the user to add a new version. The form includes the following fields:

- Descrizione\* (required): A text input field.
- Descrizione Breve\* (required): A shorter text input field.
- Data Inizio\* (required): A date input field with a calendar icon.
- Data Fine: A date input field with a calendar icon.

A blue button labeled 'F5-Aggiungi' is positioned to the right of the form. In the background, a table lists existing versions with columns for 'Versione', 'Descrizione', 'Data Inizio', and 'Data Fine'. A 'Nuova Versione' button is also visible in the top right corner of the application window.

Il nuovo titolare è ora aggiunto all'elenco. Cliccando sulla lentina corrispondente, si apre la finestra da cui è possibile inserire titoli, classi e sotto-classi, secondo le modalità precedentemente descritte.

From:

<https://wiki.nuvolaitalsoft.it/> - **wiki**

Permanent link:

<https://wiki.nuvolaitalsoft.it/doku.php?id=it:guide:protocollo:archivi:titolari&rev=1527523407>

Last update: **2018/05/28 15:03**

