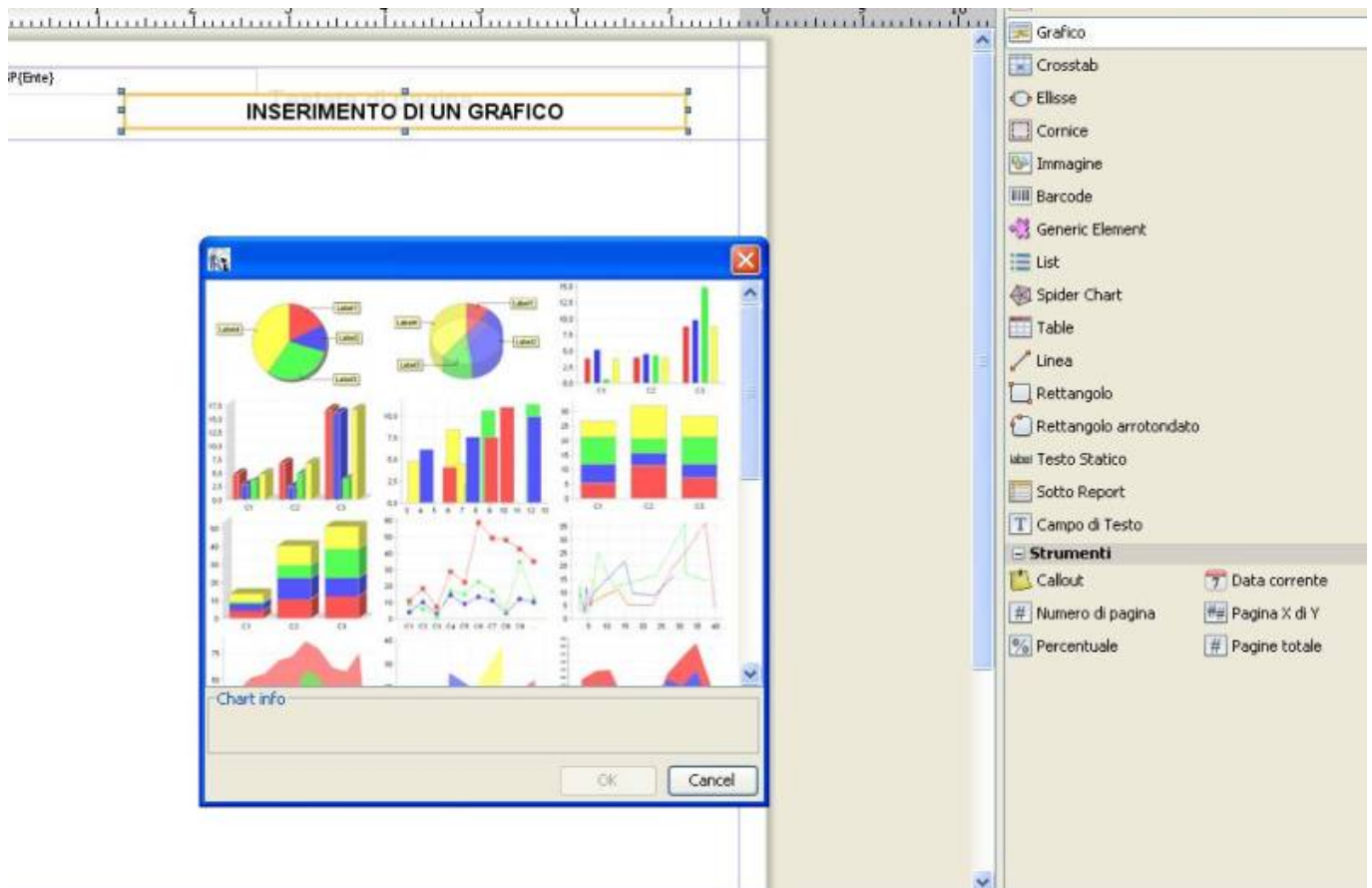


Inserimento di un Grafico - iReport

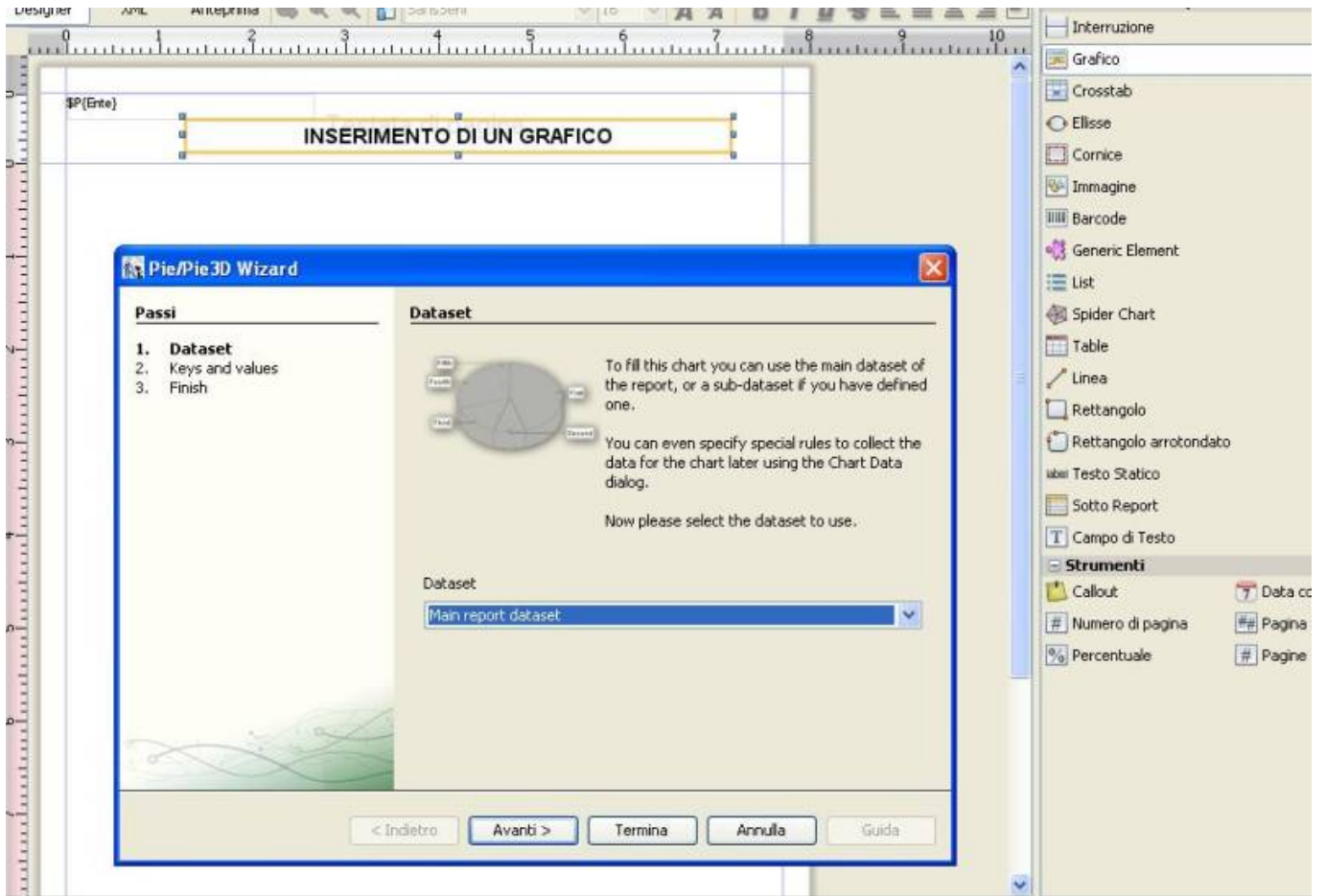
Per inserire un Grafico (**JFreeChart**) in un Report dovremo:

- 1) Nella finestra delle **Palette**: Selezionare "Grafico" e trascinarlo dove vogliamo inserirlo all'interno del Report;
- 2) Trascinando l'oggetto Grafico sul report, si aprirà una finestra: **selezioniamo** il tipo di Grafico che vogliamo creare e **confermiamo**;



In questo caso è stato selezionato un grafico a **Torta**

- 3) Nella pagina di scelta del dataset **scegliamo** quello di default, denominato **Main report dataset**;



From: <https://wiki.nuvolaitalsoft.it/> - **wiki**

Permanent link: https://wiki.nuvolaitalsoft.it/doku.php?id=sviluppo:inserimento_grafico&rev=1358270211

Last update: **2018/03/19 10:45**

