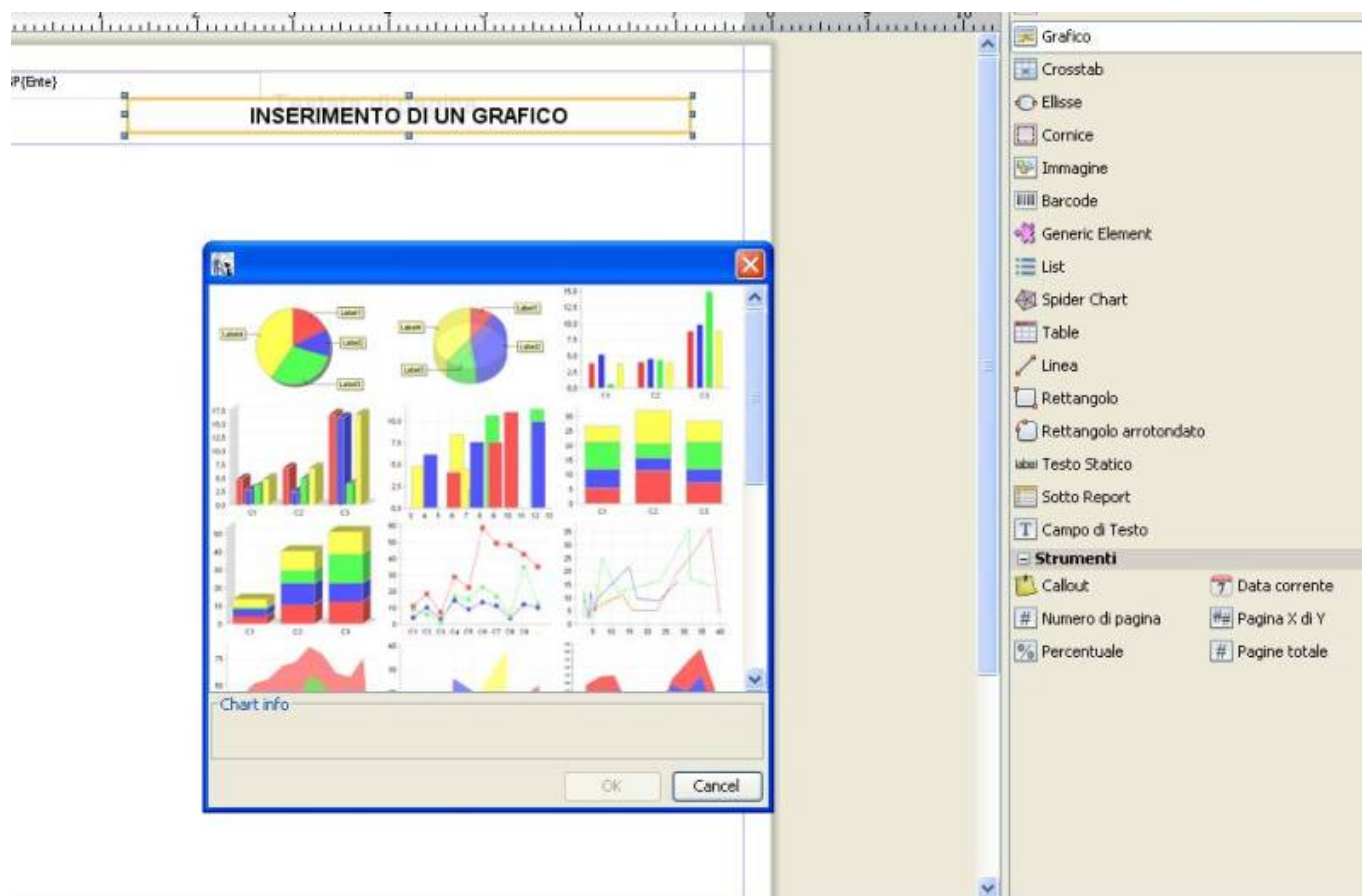


# Inserimento di un Grafico - iReport

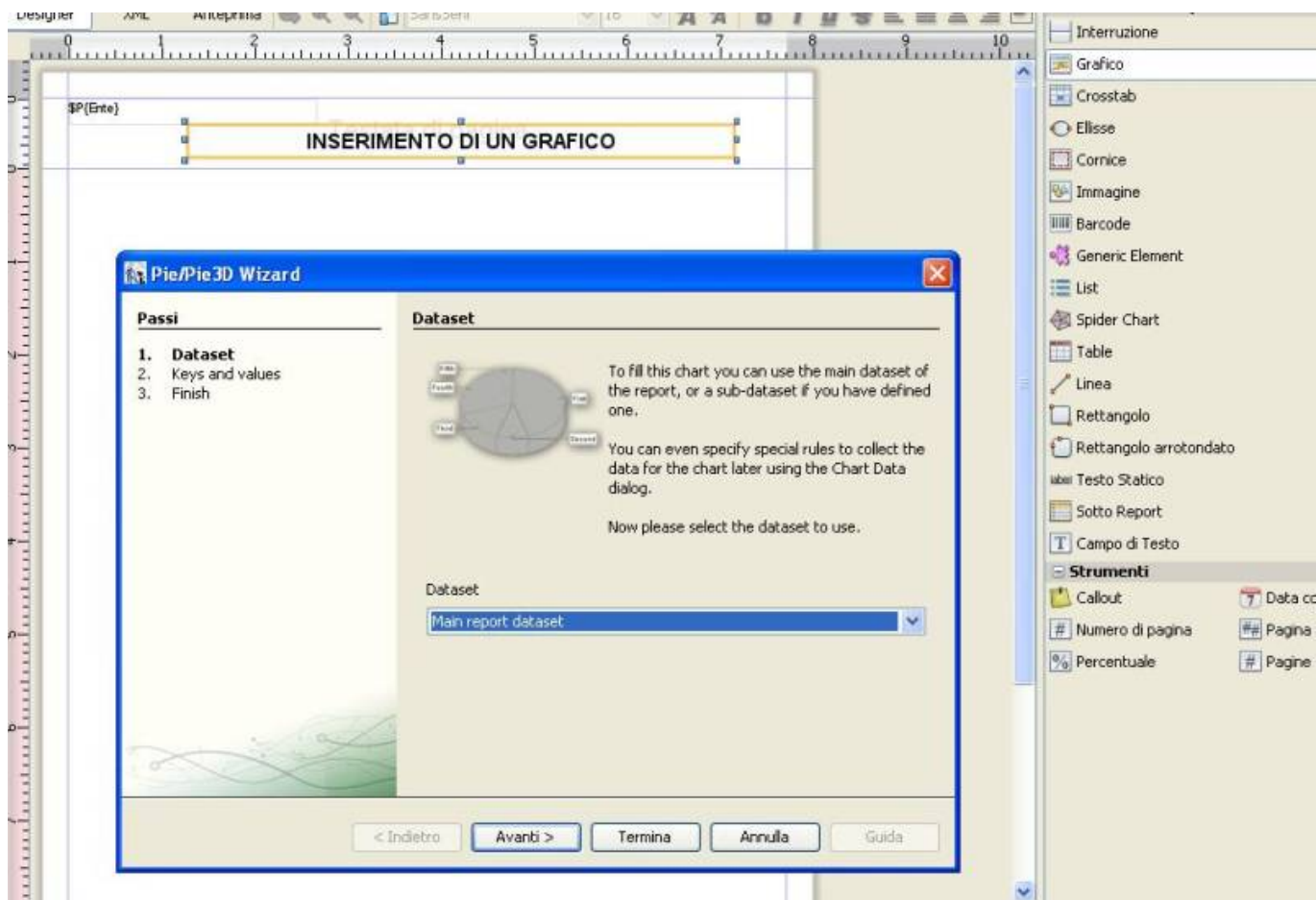
Per inserire un Grafico ( **JFreeChart** ) in un Report dovremo:

- 1) Nella finestra delle **Palette**: Selezionare “Grafico” e trascinarlo dove vogliamo inserirlo all'interno del Report;
- 2) Trascinando l'oggetto Grafico sul report, si aprirà una finestra con una rapida guida: **selezioniamo** il tipo di Grafico che vogliamo creare e **confermiamo**;

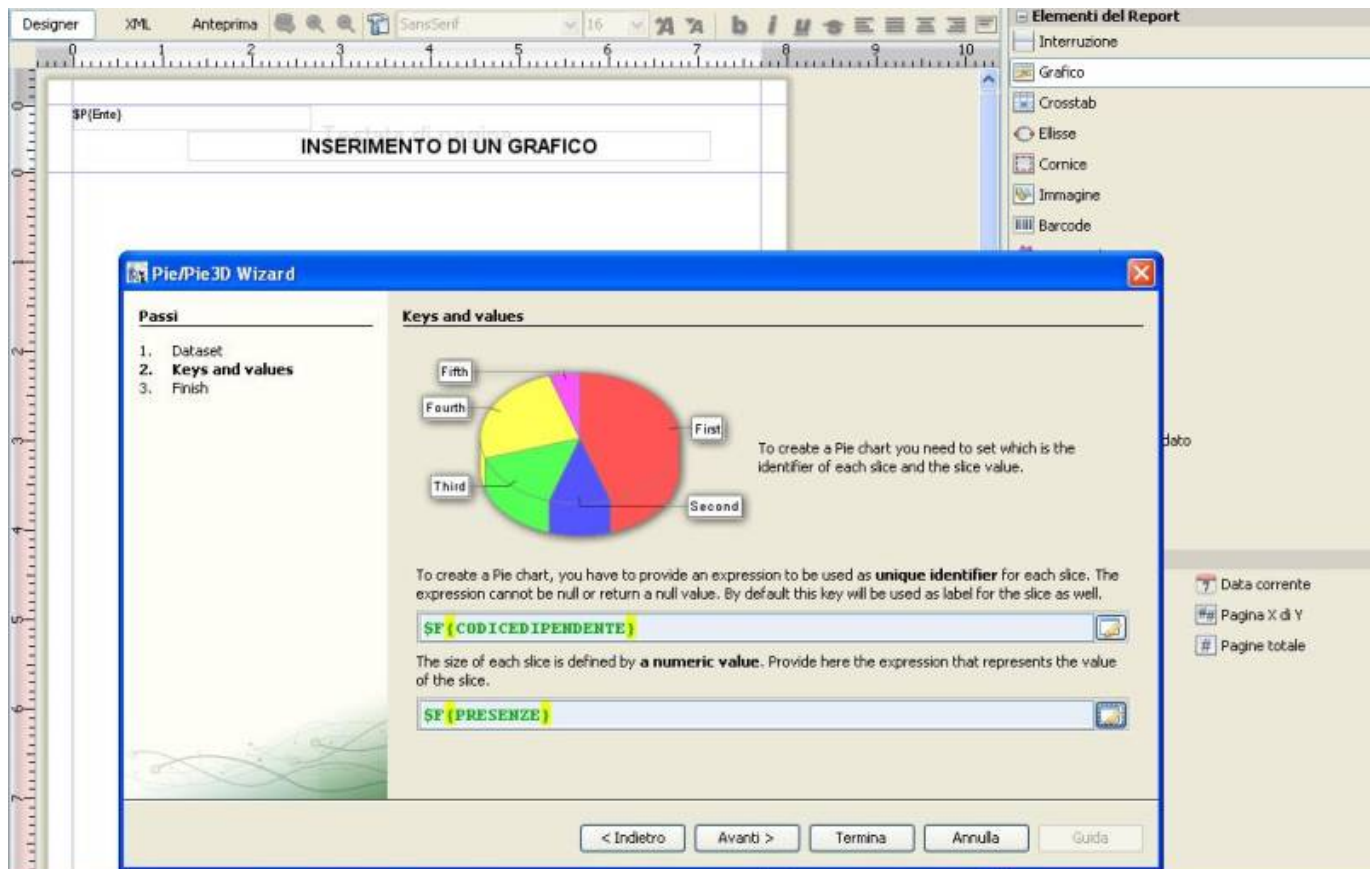


In questo caso è stato selezionato il primo grafico a **Torta** semplice.

- 3) Nella pagina di scelta del dataset **scegliamo** quello di default, denominato **Main report dataset**;



- 4) A questo punto è necessario specificare i campi che utilizzeremo nel grafico. Nel caso di un grafico a torta il primo campo<sup>1)</sup> richiesto è un “Campo univoco” (unique identifier), mentre il secondo è il valore che verrà rappresentato.



Esempio:

Vogliamo visualizzare le presenze dei dipendenti e la nostra SELECT sarà:

```
SELECT CODICEDIPENDENTE, SUM(PRESENZE) AS TOTPRESENZE FROM
TABPRESENZE GROUP BY CODICEDIPENDENTE
```

Il nostro Campo univoco sarà CODICEDIPENDENTE e il nostro campo secondario (il valore che verrà rappresentato) PRESENZE.

- 5) Clicchiamo su Avanti e Terminiamo la Creazione guidata del Grafico.
- 6) Ridimensioniamo il grafico a nostro piacimento.

Per ulteriori modifiche del grafico guarda la guida su le [Proprietà dei Grafici](#)

1)

I Campi richiesti devono essere Integer e non Stringhe

From:  
<https://wiki.nuvolaitalsoft.it/> - **wiki**

Permanent link:  
[https://wiki.nuvolaitalsoft.it/doku.php?id=sviluppo:inserimento\\_grafico&rev=1358271992](https://wiki.nuvolaitalsoft.it/doku.php?id=sviluppo:inserimento_grafico&rev=1358271992)

Last update: **2018/03/19 10:45**

