

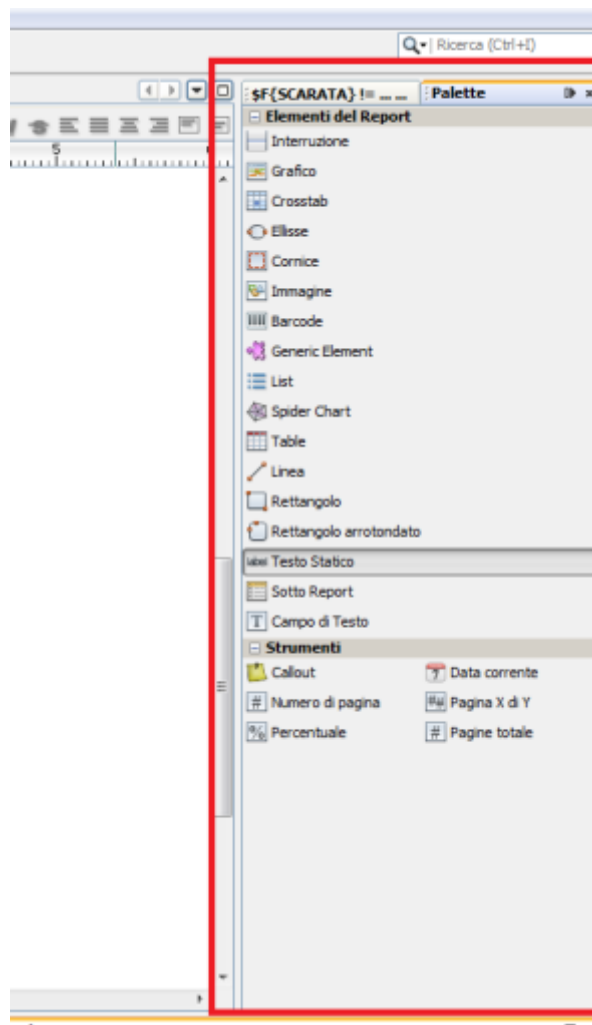
Tipologie di Palette

Introduzione

La finestra **palette** racchiude i vari elementi che possiamo utilizzare su un Report.
Per poter utilizzare una palette basta selezionarla con il mouse e trascinarla sul foglio report. Per definirne la posizione ci basterà utilizzare sempre il mouse per trascinarla e spostarla dove vogliamo all'interno della pagina.

Se la finestra palette non è visibile è possibile attivarla in: **Finestra → Palette**.

Visualizzeremo quindi una finestra simile a questa:



IRReport ha diverse palette, ma quelle più utilizzate in genere sono:

- Testo statico
- Campo di testo
- Interruzione
- Grafico
- Cornice
- Immagine
- Linea

- Rettangolo
- Rettangolo arrotondato
- Data corrente
- Numero di pagina
- Pagina X di Y

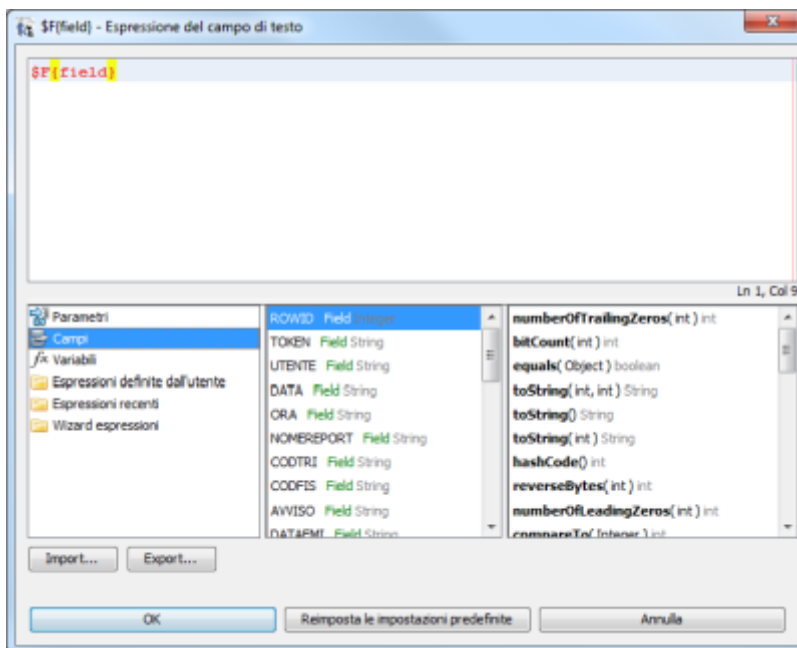
Testo statico:

Un campo “testo statico” permette di inserire un semplice testo fisso.

Campo di Testo:

Il **Campo di testo** è simile ad un **testo statico**, solo che attraverso un'apposita finestra è possibile definire alcuni elementi variabili all'interno di esso. Ad esempio il Cognome e Nome di un dipendente che prendiamo dal DataBase.

Questa finestra che ci permette di modificare il **campo di testo** si chiam: “Espressione del campo di testo”:



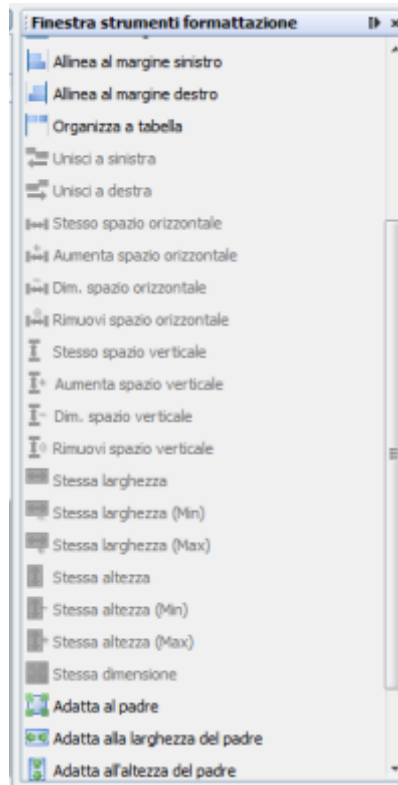
Importante

- Il testo all'interno di un **Campo di testo** deve essere racchiuso tra apici doppi: “ TESTO ”.
- Per concatenare del testo con un Campo di DataBase, una variabile o un Parametro occorre inserire il simbolo +. Es: “Testo”+\$F{Variabile}

Formattazione

Strumenti di Formattazione

E' possibile formattare e ridimensionare un campo **testo statico** attraverso la finestra "Strumenti di Formattazione":



Se scorriamo la Finestra strumenti formattazione possiamo notare le diverse opzioni che possiamo compiere.

Le operazioni che solitamente servono per un campo **testo statico** sono:

- Allinea al margine superiore/inferiore/sinistro/destro: come è facile intuire queste 4 opzioni permettono di allineare il nostro campo ad uno dei 4 margini del foglio.
- Adatta al padre: ci permette di ridimensionare il campo in modo che occupi tutto lo spazio disponibile.
- Adatta alla larghezza del padre: ci permette di ridimensionare il campo in modo che occupi tutta la larghezza disponibile.
- Adatta all'altezza del padre: ci permette di ridimensionare il campo in modo che occupi tutta l'altezza disponibile.
- Centra orizzontalmente: ci permette di allineare orizzontalmente il campo, posizionandolo al centro. (Il centro è relativo alla lunghezza disponibile per il campo)
- Centra verticalmente: ci permette di allineare verticalmente il campo posizionandolo al centro. (Il centro è relativo all'altezza disponibile per il campo)
- Centra: ci permette di allineare sia verticalmente che orizzontalmente il campo, in modo da essere posizionato esattamente al centro dello spazio disponibile.

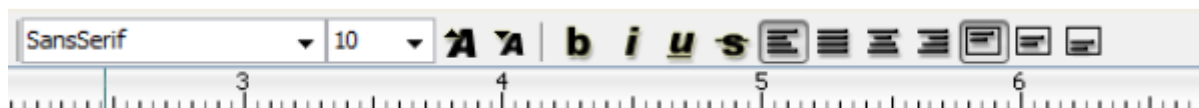
Nota.

Se alcune delle opzioni sopra citate non sono attive, è perchè non è stato selezionato il **Testo statico** nella pagina.

Barra di Formattazione

Come in ogni programma editor di Testi (Es. Microsoft Office Word), anche su iReport è presente una semplice barra di formattazione, con la quale è possibile formattare il testo contenuto nel **testo**

statico. E' possibile modificare: la dimensione, il carattere, il grassetto, corsivo, sottolineato, la posizione del testo e l'allineamento (in altro, basso o centrato).



From:

<https://wiki.nuvolaitalsoft.it/> - wiki

Permanent link:

<https://wiki.nuvolaitalsoft.it/doku.php?id=sviluppo:palette&rev=1381229339>

Last update: **2018/03/19 10:45**

