

Proprietà Specifiche del Grafico a Barre

Sia il grafico a Barre che il grafico a Barre 3D hanno praticamente le stesse proprietà:

Mostra Etichette

Mostra Etichette True/False

Per mostrare o meno i valori sulle barre.

Item Label

Item Label ...

Per definire il formato dei caratteri utilizzati nel grafico: dal font al colore.

Mostra segni di

Mostra segni di True/False

Per mostrare o meno i segni dell'unità sulla griglia del grafico.

Mostra etichette

Mostra etichette True/False

Per mostrare o meno le etichette dei valori.

Verrebbe mostrato un grafico con legenda ma senza mostrare i valori sulle assi delle X e Y.

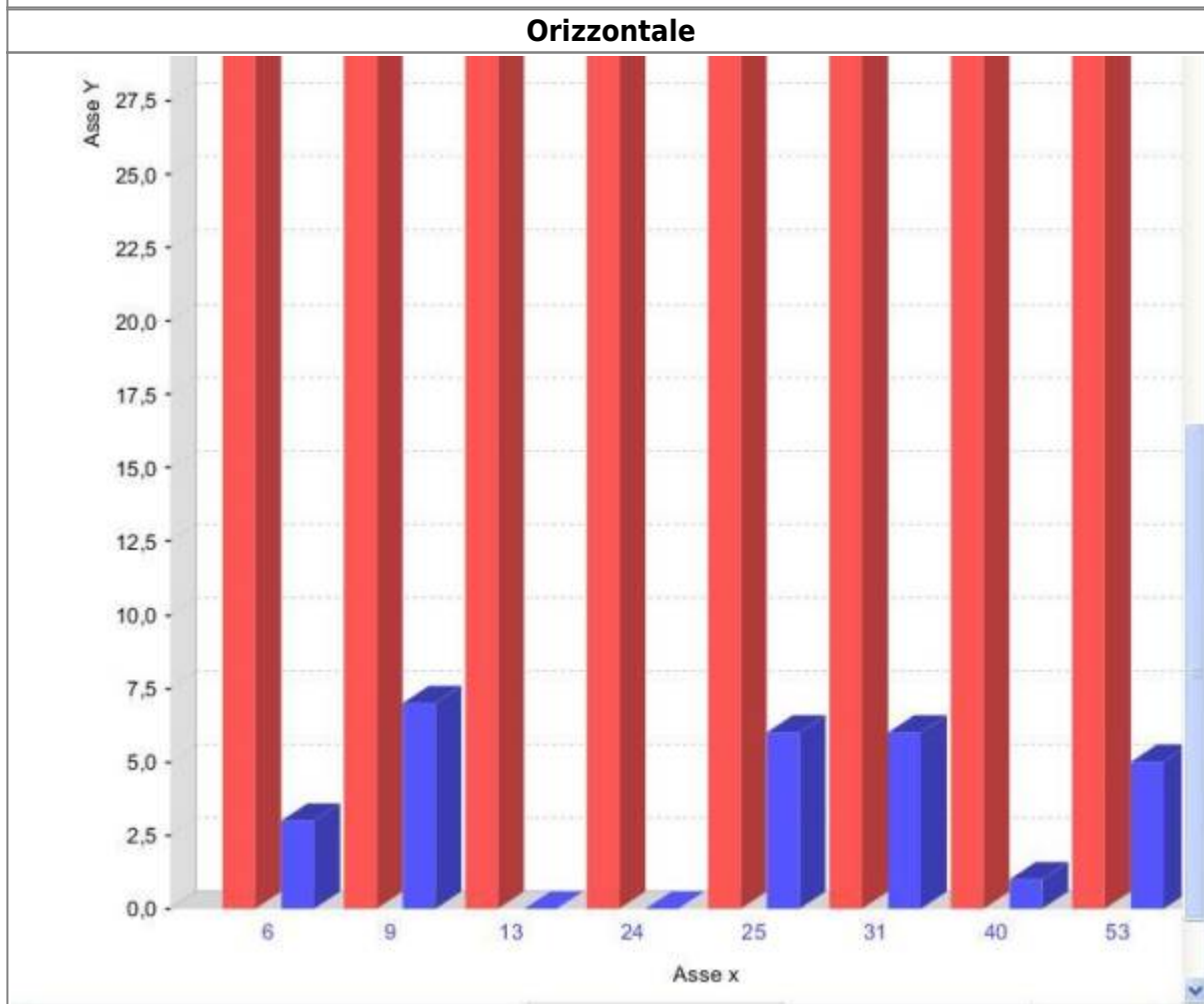
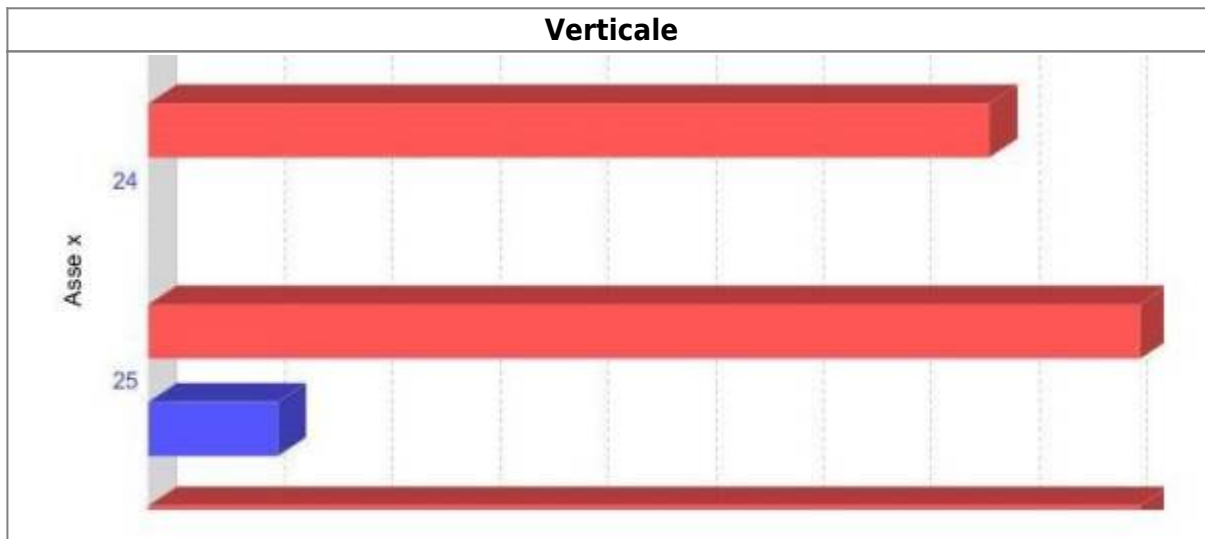
Asse X

Espressione asse X categoria

Espressione asse categoria "Asse X"

Utilizzato per definire il titolo della categoria.

Gli apici sono necessari.



Formattazione asse X categoria

Font asse categoria	Nome Font
Colore etichetta asse	Colore

Utilizzati per definire il font e il colore dell'etichetta sull'asse categoria.

Categoria asse spunta etichetta maschera

Categoria asse spunta etichetta maschera ...

....

Category Axis Vertical Tick Labels

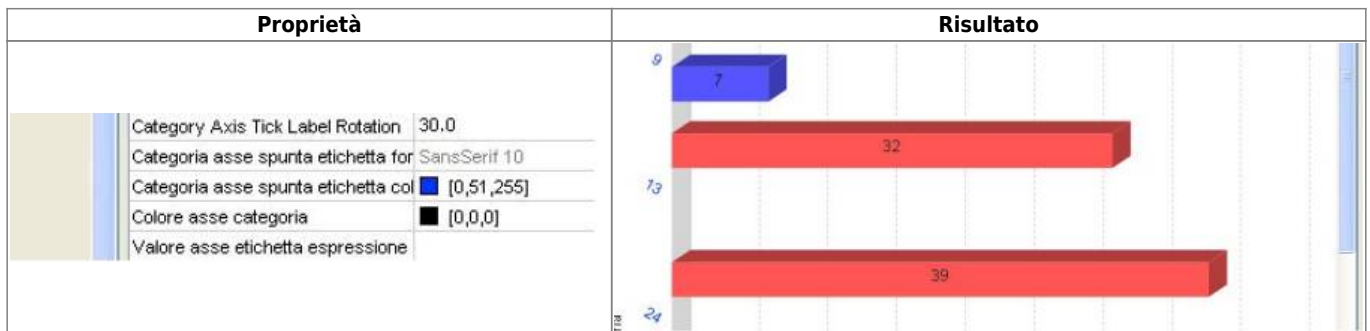
Category Axis Vertical Tick Labels True/False

....

Category Axis Tick Label Rotation

Category Axis Tick Label Rotation 0.0 - 360.0

Specifica la rotazione dell'etichetta sull'asse.



Formattazione valori etichette sull'asse X

Categoria asse spunta etichetta font	Font
Categoria asse spunta etichetta colore	Colore
Colore asse categoria	Colore

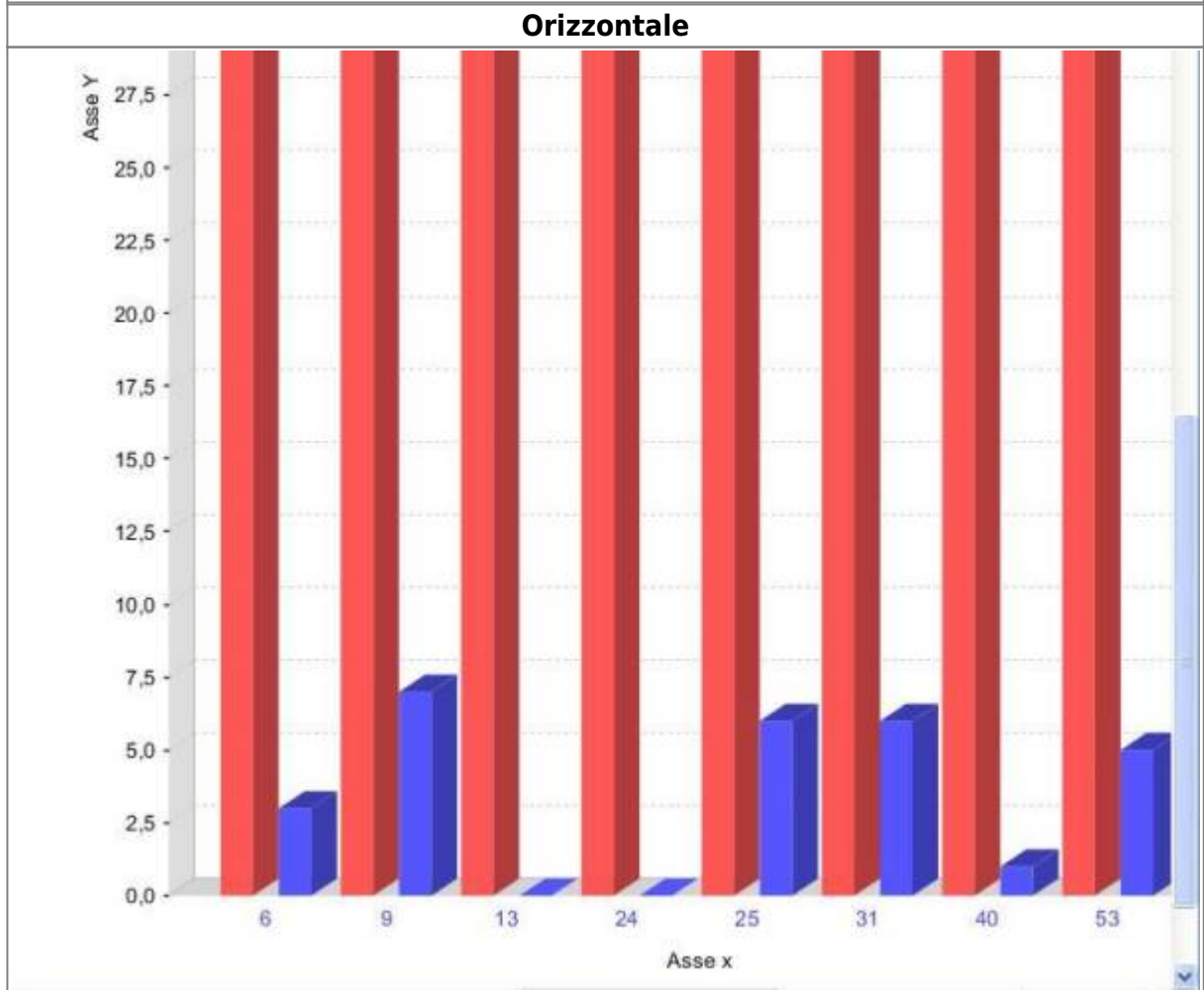
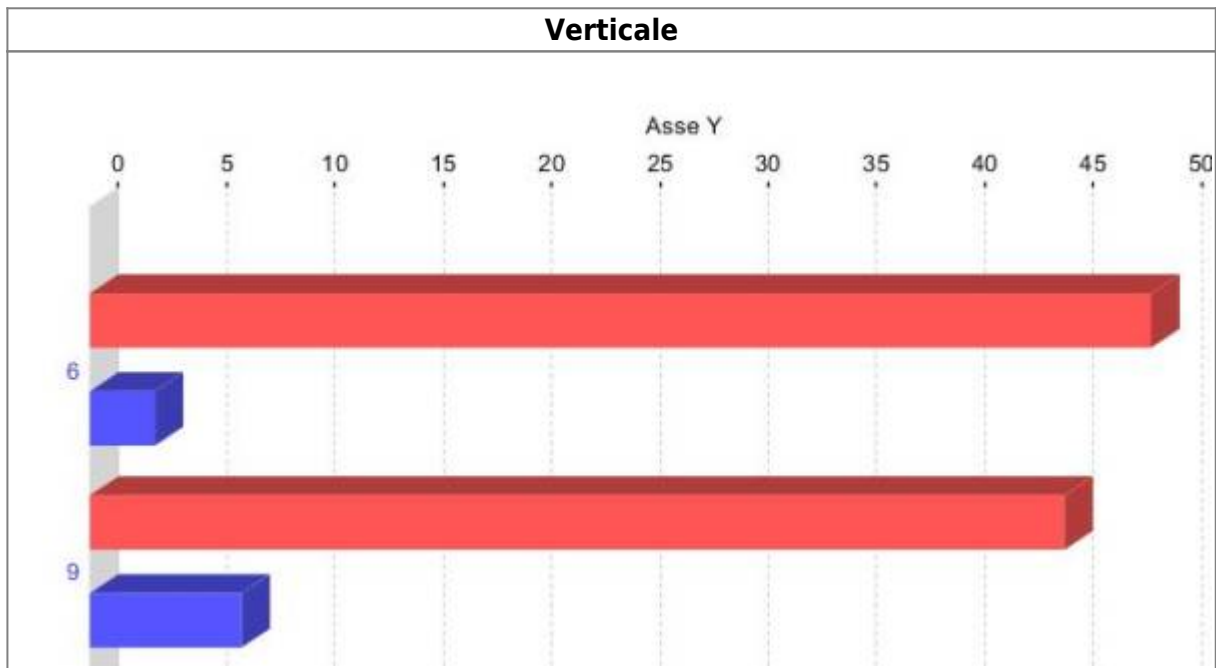
Per formattare il colore e il font dell'etichette sull'asse X. Il Colore asse categoria è il colore delle linee progressive visualizzate sull'asse X.

Asse Y

Espressione asse Y categoria

Valore asse etichetta espressione "Asse Y"

Utilizzato per definire il titolo della categoria. Gli apici sono necessari.



Formattazione asse Y categoria

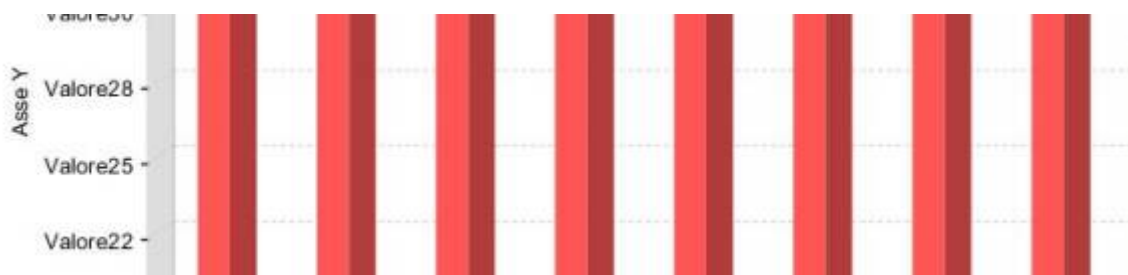
Font asse categoria	Nome Font
Colore etichetta asse	Colore

Utilizzati per definire il font e il colore dell'etichetta sull'asse Y.

Valore asse spunta etichetta maschera

Valore asse spunta etichetta maschera	Valore
---------------------------------------	--------

Proprietà utilizzata per aggiungere uno o più valori davanti ai valori sull'asse Y.



From:

<https://wiki.nuvolaitalsoft.it/> - **wiki**

Permanent link:

https://wiki.nuvolaitalsoft.it/doku.php?id=sviluppo:propriet%C3%A0_grafico_barre&rev=1358414379

Last update: **2018/03/19 10:45**

