

# Proprietà Specifiche del Grafico a Barre

Sia il grafico a Barre che il grafico a Barre 3D hanno praticamente le stesse proprietà:

## Mostra Etichette

Mostra Etichette True/False

Per mostrare o meno i valori sulle barre.

## Item Label

Item Label ...

Per definire il formato dei caratteri utilizzati nel grafico: Font, Colore, Dimensioni ecc.

## Mostra segni di

Mostra segni di True/False

Per mostrare o meno i segni dell'unità sulla griglia del grafico.

## Mostra etichette

Mostra etichette True/False

Per mostrare o meno le etichette dei valori.

Verrebbe mostrato un grafico con legenda ma senza mostrare i valori sulle assi delle X e Y.

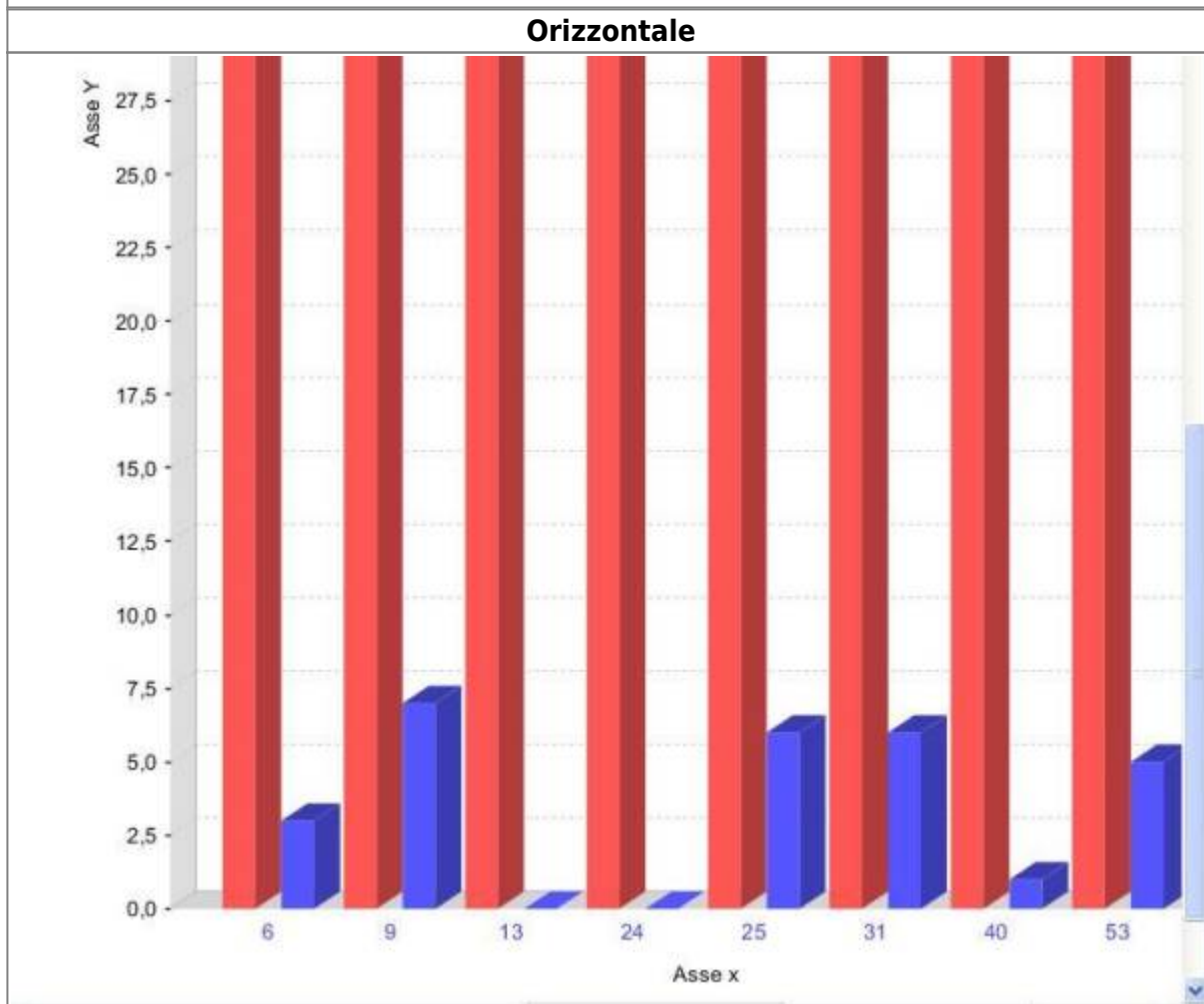
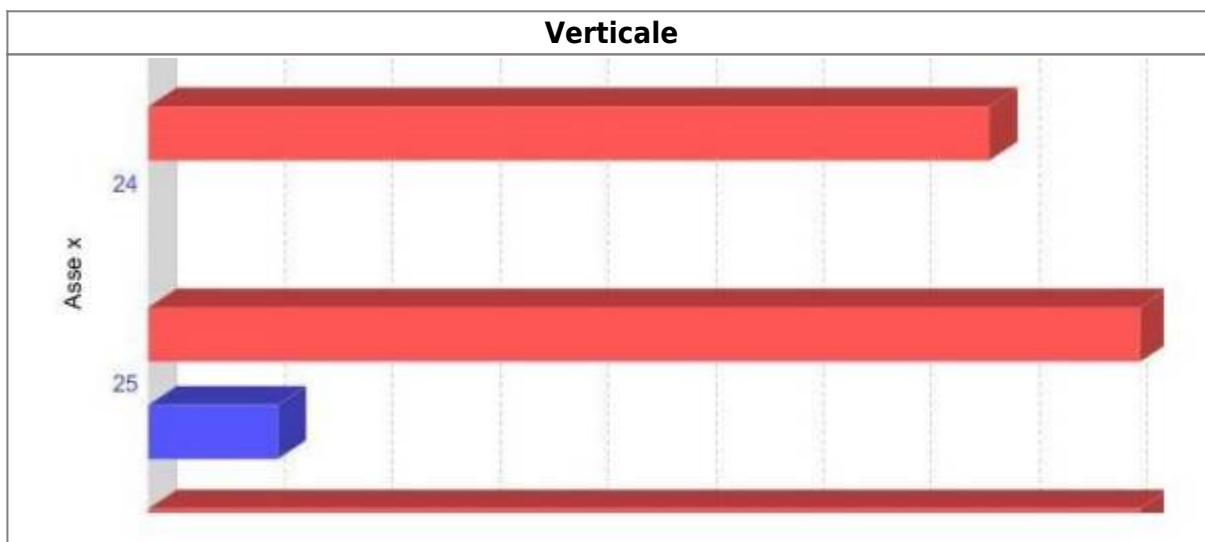
## Asse X

### Espressione asse X categoria

Espressione asse categoria "Asse X"

Utilizzato per definire il titolo della categoria.

Gli apici sono necessari.



#### Formattazione asse X categoria

Font asse categoria	Nome Font
Colore etichetta asse	Colore

Utilizzati per definire il font e il colore dell'etichetta sull'asse categoria.

**Categoria asse spunta etichetta maschera**

Categoria asse spunta etichetta maschera ...

....

**Category Axis Vertical Tick Labels**

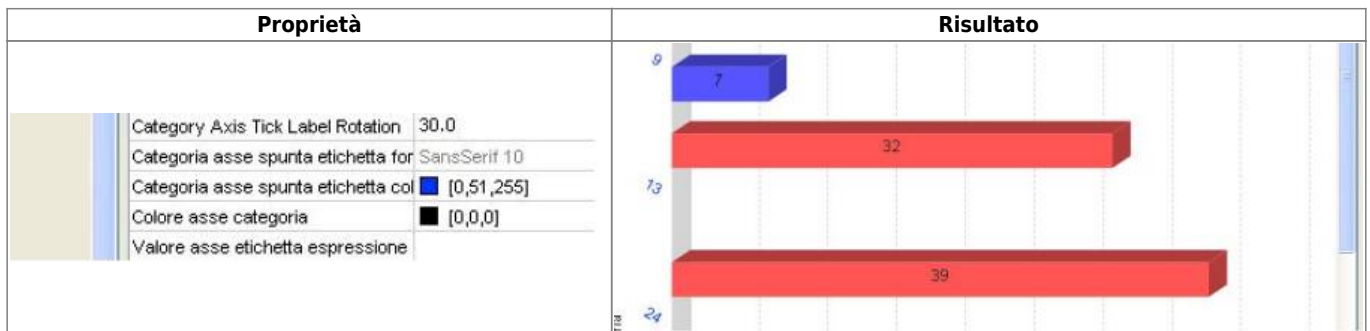
Category Axis Vertical Tick Labels True/False

....

**Category Axis Tick Label Rotation**

Category Axis Tick Label Rotation 0.0 - 360.0

Specifica la rotazione dell'etichetta sull'asse.



**Formattazione valori etichette sull'asse X**

Categoria asse spunta etichetta font	Font
Categoria asse spunta etichetta colore	Colore
Colore asse categoria	Colore

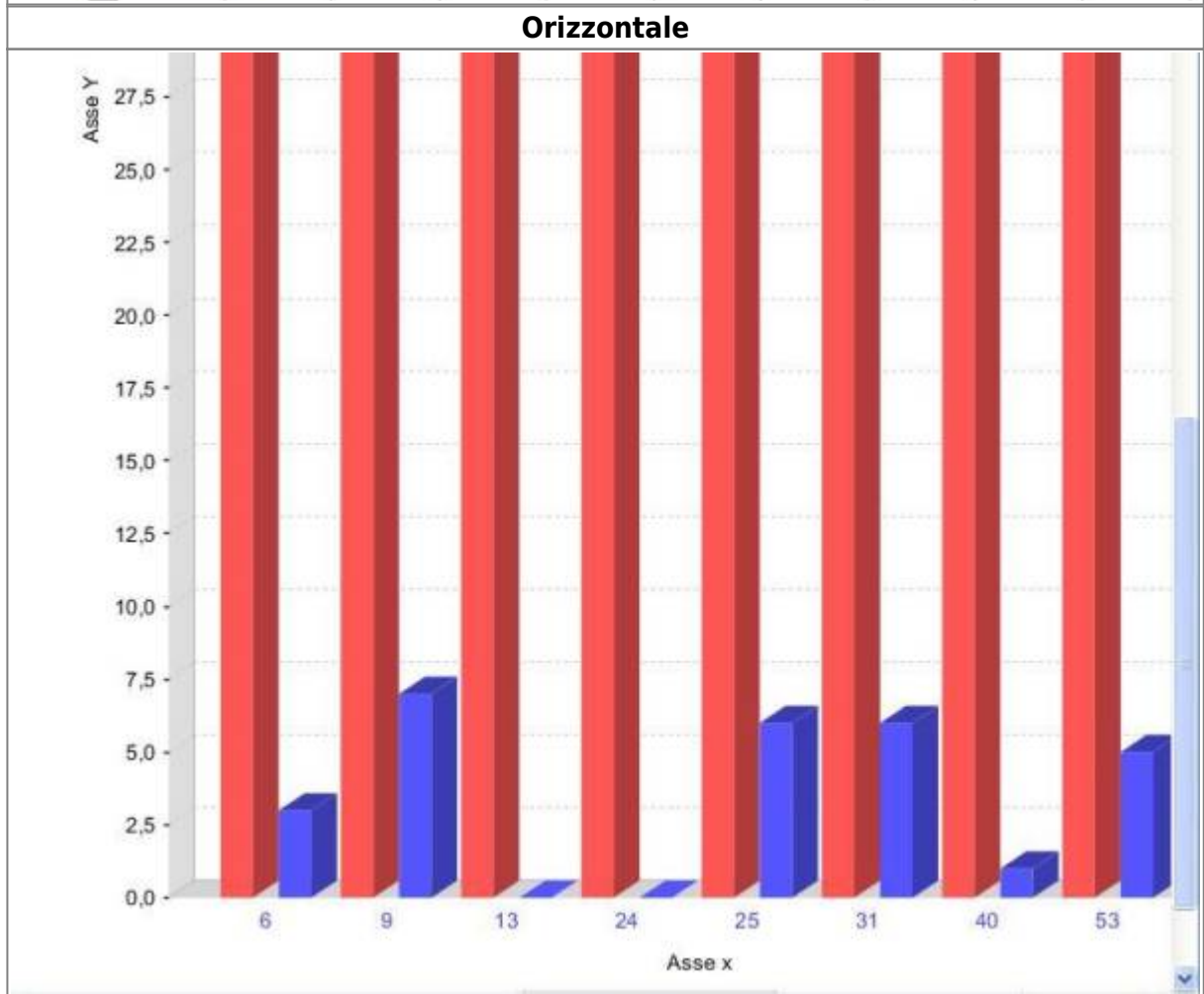
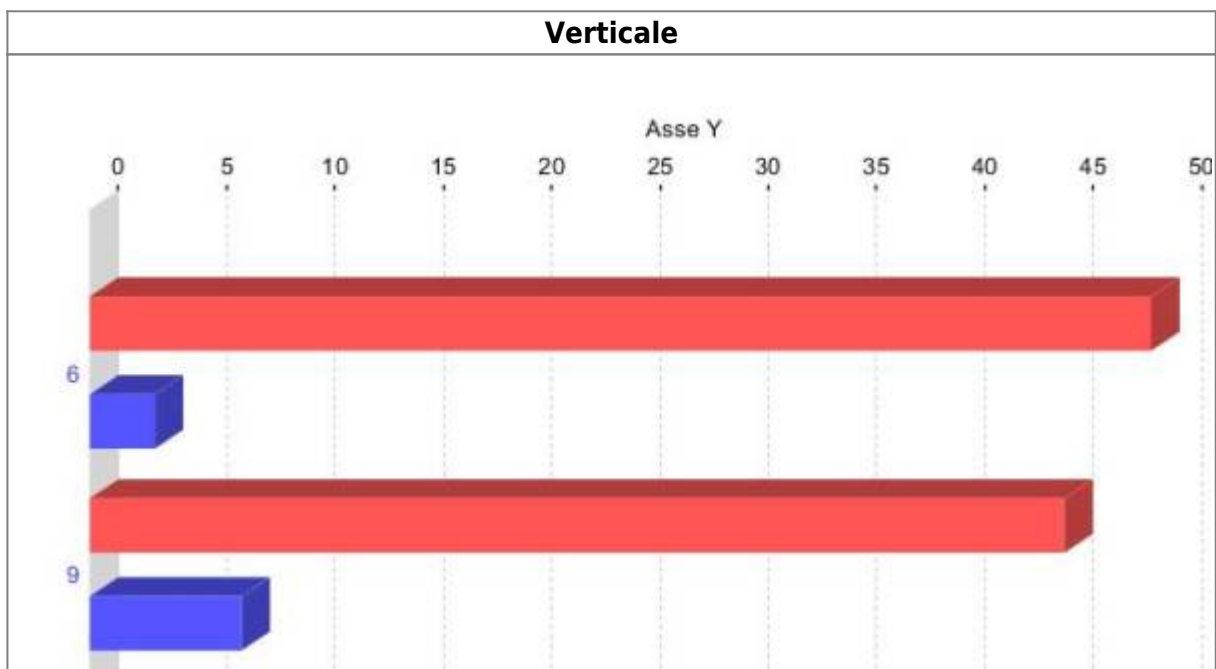
Per formattare il colore e il font dell'etichette sull'asse X. Il Colore asse categoria è il colore delle linee progressive visualizzate sull'asse X.

**Asse Y**

**Espressione asse Y categoria**

Valore asse etichetta espressione "Asse Y"

Utilizzato per definire il titolo della categoria. Gli apici sono necessari.



**Formattazione asse Y categoria**

Font asse categoria	Nome Font
Colore etichetta asse	Colore

Utilizzati per definire il font e il colore dell'etichetta sull'asse Y.

**Valore asse spunta etichetta maschera**

Valore asse spunta etichetta maschera	Valore
---------------------------------------	--------

Proprietà utilizzata per aggiungere uno o più valori davanti ai valori sull'asse Y.

**Value Axis Vertical Tick Labels**

Value axis vertical tick labels	True/False
---------------------------------	------------

Se ruotare in senso verticale o meno i valori presenti sull'asse Y.

**Formattazione valori asse Y**

Valore asse spunta etichetta font	Font
Valore asse spunta etichetta colore	Colore
Valore asse linea colore	Colore

Proprietà utilizzate per formattare il Carattere e il Colore dei valori e il Colore delle linee sull'asse Y.

**Range Axis Min Value Expression**

Range Axis Min Value Expression	Valore Minimo
Range Axis Max Value Expression	Valore Massimo

Per determinare il valore massimo e il valore minimo che si vuole raffigurare sul grafico.

**Domain Axis Min Value Expression**

Domain Axis Min Value Expression	Valore Minimo
Domain Axis Max Value Expression	Valore Massimo

...

**Proprietà Aggiuntive Barre 3D**

X Offset	0.0
Y Offset	0.0

Proprietà utilizzate rispettivamente per regolare la profondità della barra sull'asse X e Y.

From:  
<https://wiki.nuvolaitalsoft.it/> - **wiki**

Permanent link:  
[https://wiki.nuvolaitalsoft.it/doku.php?id=sviluppo:proprieta\\_grafico\\_barre&rev=1358417650](https://wiki.nuvolaitalsoft.it/doku.php?id=sviluppo:proprieta_grafico_barre&rev=1358417650)

Last update: **2018/03/19 10:45**

