

Proprietà Specifiche del Grafico a Barre

- [Mostra Etichette](#)
- [Item label](#)
- [Mostra segni di](#)
- [Mostra etichette](#)
- [Asse X](#)
 - [Espressione asse X categoria](#)
 - [Formattazione asse X categoria](#)
 - [Categoria asse spunta etichetta maschera](#)
 - [Category Axis Vertical Tick Labels](#)
 - [Category Axis Tick Label Rotation](#)
 - [Formattazione valori etichette sull'asse X](#)
- [Asse Y](#)
 - [Espressione asse Y categoria](#)
 - [Formattazione asse Y categoria](#)
 - [Valore asse spunta etichetta maschera](#)
 - [Value Axis Vertical Tick Labels](#)
 - [Formattazione valori asse Y](#)
 - [Range Axis Min/Max Value Expression](#)
 - [Domain Axis Min/Max Value Expression](#)

Sia il grafico a Barre che il grafico a Barre 3D hanno in comune quasi tutte le proprietà, ad eccezione di :

- [X Offset](#)
- [Y Offset](#)

Mostra Etichette

Mostra Etichette	True/False
------------------	------------

Per mostrare o meno i valori sulle barre.

Item Label

Item Label	...
------------	-----

Per definire il formato dei caratteri utilizzati nel grafico: Font,Colore,Dimensioni ecc.

Mostra segni di

Mostra segni di	True/False
-----------------	------------

Per mostrare o meno i segni dell'unità sulla griglia del grafico.

Mostra etichette

Mostra etichette	True/False
------------------	------------

Per mostrare o meno le etichette dei valori.

Verrebbe mostrato un grafico con legenda ma senza mostrare i valori sulle assi delle X e Y.

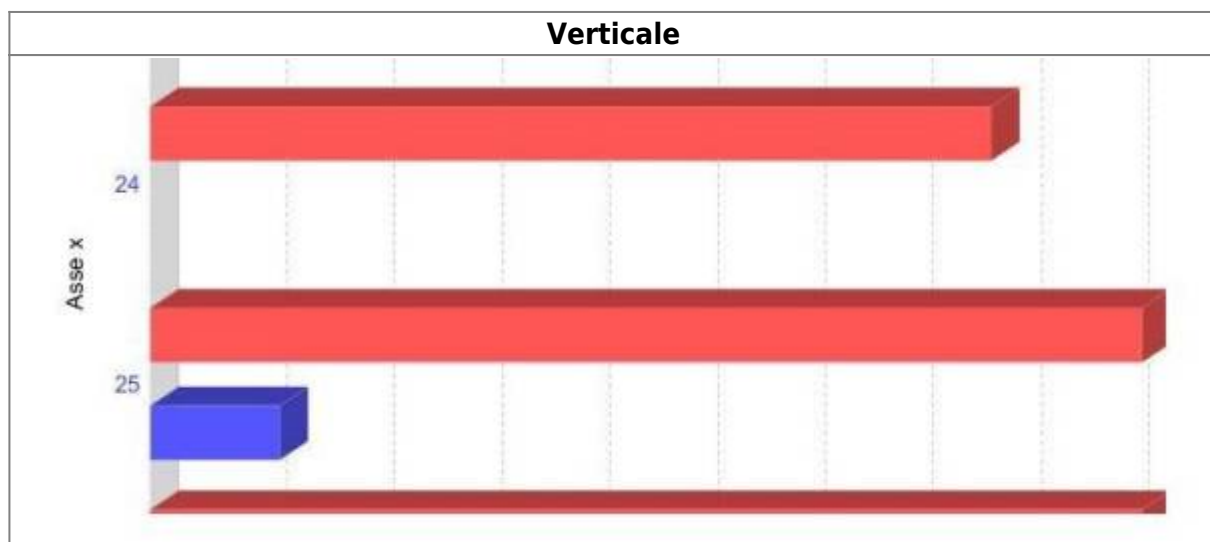
Asse X

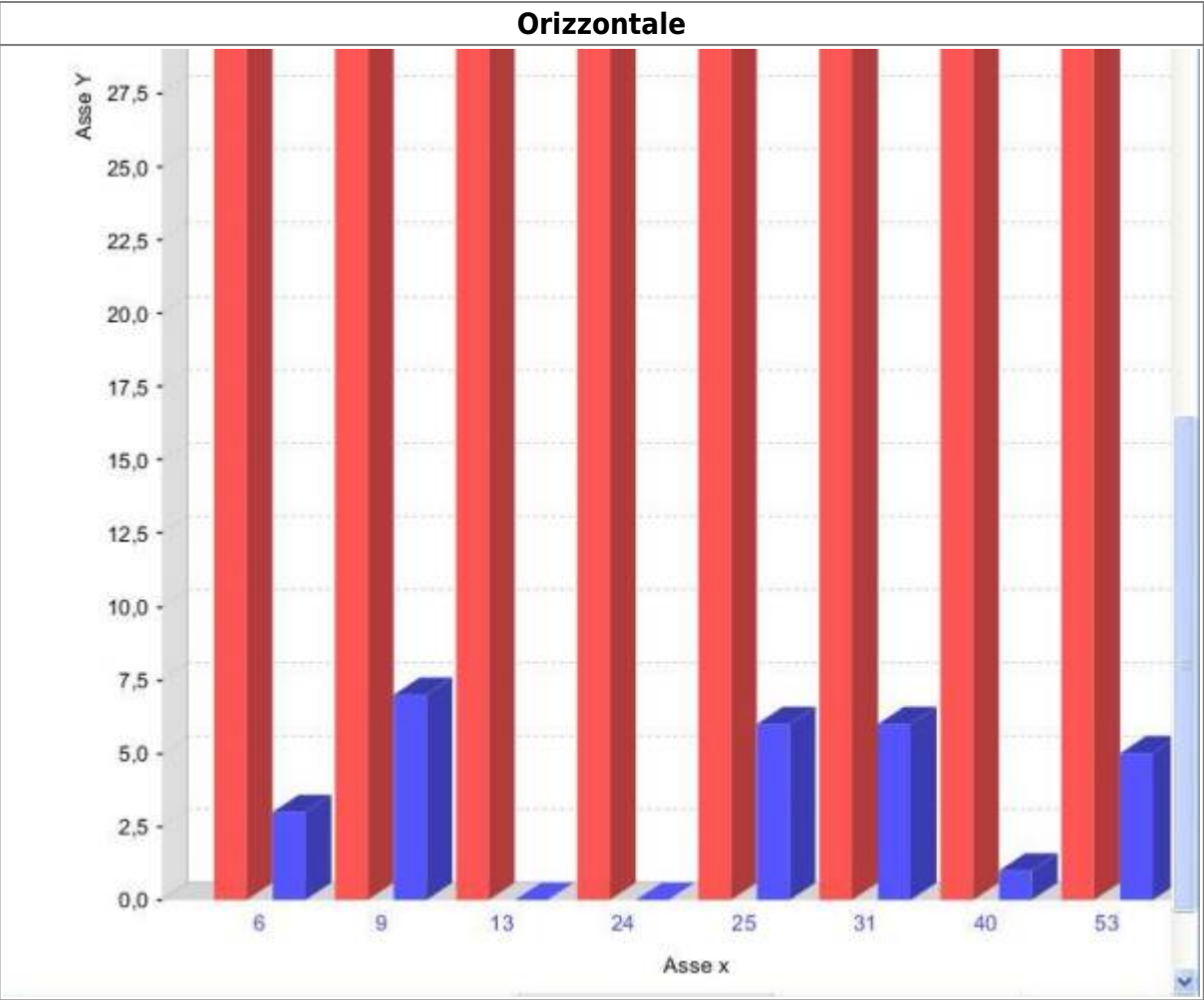
Espressione asse X categoria

Espressione asse categoria	"Asse X"
----------------------------	----------

Utilizzato per definire il titolo della categoria.

Gli apici sono necessari.





Formattazione asse X categoria

Font asse categoria	Nome Font
Colore etichetta asse	Colore

Utilizzati per definire il font e il colore dell'etichetta sull'asse categoria.

Categoria asse spunta etichetta maschera

Categoria asse spunta etichetta maschera
--	------

....

Category Axis Vertical Tick Labels

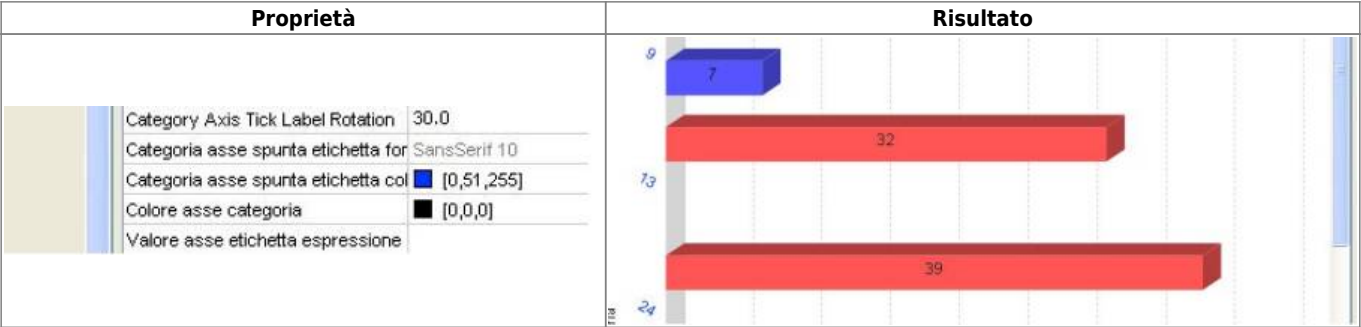
Category Axis Vertical Tick Labels	True/False
------------------------------------	------------

....

Category Axis Tick Label Rotation

Category Axis Tick Label Rotation	0.0 - 360.0
-----------------------------------	-------------

Specifica la rotazione dell'etichetta sull'asse.



Formattazione valori etichette sull'asse X

Categoria asse spunta etichetta font	Font
Categoria asse spunta etichetta colore	Colore
Colore asse categoria	Colore

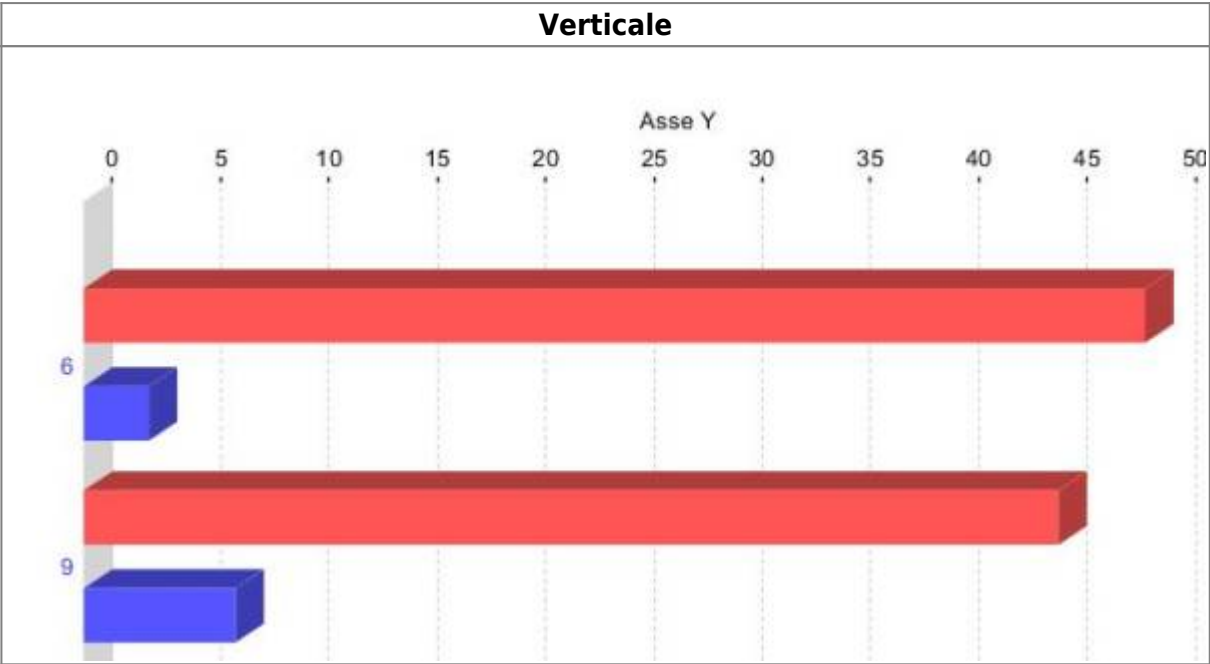
Per formattare il colore e il font dell'etichette sull'asse X. Il Colore asse categoria è il colore delle linee progressive visualizzate sull'asse X.

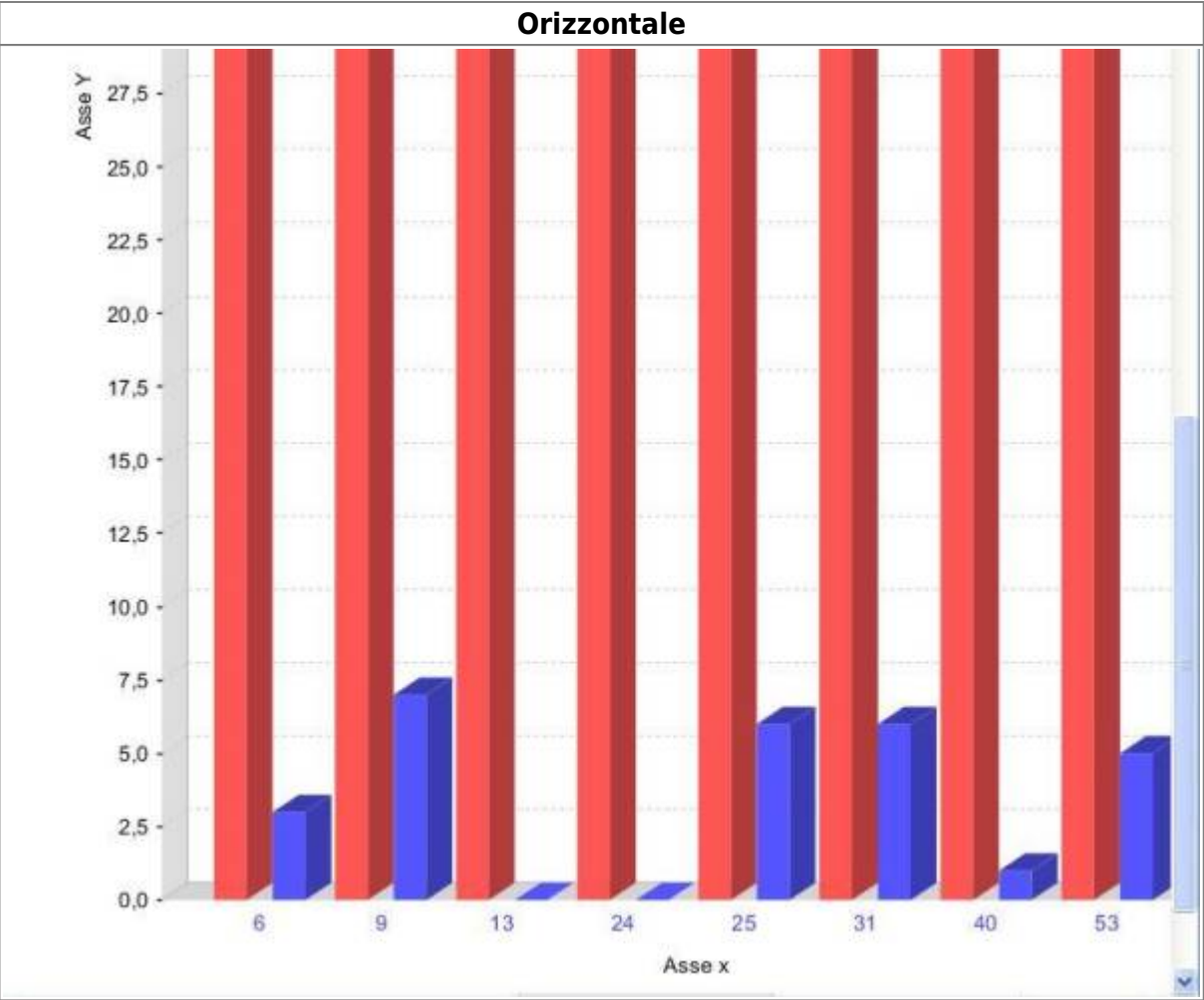
Asse Y

Espressione asse Y categoria

Valore asse etichetta espressione	"Asse Y"
-----------------------------------	----------

Utilizzato per definire il titolo della categoria.
Gli apici sono necessari.





Formattazione asse Y categoria

Font asse categoria	Nome Font
Colore etichetta asse	Colore

Utilizzati per definire il font e il colore dell'etichetta sull'asse Y.

Valore asse spunta etichetta maschera

Valore asse spunta etichetta maschera	Valore
---------------------------------------	--------

Proprietà utilizzata per aggiungere uno o più valori davanti ai valori sull'asse Y.



Value Axis Vertical Tick Labels

Value axis vertical tick labels	True/False
---------------------------------	------------

Se ruotare in senso verticale o meno i valori presenti sull'asse Y.

Formattazione valori asse Y

Valore asse spunta etichetta font	Font
Valore asse spunta etichetta colore	Colore
Valore asse linea colore	Colore

Proprietà utilizzate per formattare il Carattere e il Colore dei valori e il Colore delle linee sull'asse Y.

Range Axis Min/Max Value Expression

Range Axis Min Value Expression	Valore Minimo
Range Axis Max Value Expression	Valore Massimo

Per determinare il valore massimo e il valore minimo che si vuole raffigurare sul grafico.

Domain Axis Min/Max Value Expression

Domain Axis Min Value Expression	Valore Minimo
Domain Axis Max Value Expression	Valore Massimo

...

Proprietà Aggiuntive Barre 3D

X Offset	0.0
Y Offset	0.0

Proprietà utilizzate rispettivamente per regolare la profondità della barra sull'asse X e Y.

[\[\[proprietà_grafico_barre#Proprietà Specifiche del Grafico a Barre](#) [Torna Su](#)

From:
<https://wiki.nuvolaitalsoft.it/> - **wiki**

Permanent link:
https://wiki.nuvolaitalsoft.it/doku.php?id=sviluppo:proprietà_grafico_barre&rev=1358418894

Last update: **2018/03/19 10:45**

