

MOD. MANUALE CWOL 2023

CLIENTE:	Palitalsoft
Riferimento Cliente:	
Riferimento Interno	

OGGETTO:	MANUALE OPERATIVO COLLAUDO SIOPE PLUS BKIT
SOFTWARE	CWOL (F.00, F.08)
TIPO DOCUMENTO	SOLO USO PUBBLICO

Revisioni del Documento				
Rev.	Descrizione Revisione	Redatto da:	Approvato da:	Data
00	Prima Stesura	Giuseppe Bartolucci		13/06/2018

Sommario

Sommario	1
1. PREMESSA	2
1.1.1 Normativa di riferimento:	2
2. PREREQUISITI	3
3. FASI OPERATIVE	4
3.1 Configurazione Ambiente Cityware	4
3.1.1 Parametri Generali tesoreria	4
3.2 Inserimento nell'applicativo del certificato di autenticazione	5
3.2.1 La funzione è disponibile nel menu	5
3.3 Test funzionamento WS - CWONLINE	6
3.4 Collaudo SIOPE PLUS (FIINRISCA) - CWONLINE	8
3.5 Firma Flusso	9
3.6 Invio Flusso	9
3.7 Ricezione esiti	10
3.8 Scarico Giornale di Cassa	11

1. PREMESSA

Il presente documento illustra le fasi operative da eseguire ai fini dell'attivazione dell'ambiente di produzione per la gestione collegamento diretto con BKIT per l'invio dei flussi contenenti gli ordinativi informatici (OPI)

1.1.1 Normativa di riferimento:

▼ **NORMATIVA DI RIFERIMENTO DI SIOPE+**

Decreto MEF del 25 settembre 2017 pdf 268.7 KB

Estensione sperimentazione e avvio a regime, per aziende sanitarie e ospedaliere, delle disposizioni riguardanti lo sviluppo della rilevazione SIOPE, secondo le modalità previste dall'articolo 14, comma 8-bis, della legge 31 dicembre 2009, n. 196

18 ottobre 2017

Decreto MEF del 14 giugno 2017 pdf 296.7 KB

Sperimentazione e avvio a regime per gli enti territoriali delle disposizioni riguardanti lo sviluppo della rilevazione SIOPE, secondo le modalità previste dall'articolo 14, comma 8-bis, della legge 31 dicembre 2009, n. 196 (SIOPE+)

12 ottobre 2017

Legge 11 dicembre 2016, n. 232, art. 1, comma 533 pdf 3.3 MB

Bilancio di previsione dello Stato per l'anno finanziario 2017 e bilancio pluriennale per il triennio 2017-2019

12 ottobre 2017

Legge 31 dicembre 2009, n. 196, art. 14, comma 8-ter pdf 521.7 KB

Legge di contabilità e finanza pubblica

12 ottobre 2017

Documentazione disponibile all'indirizzo:

<https://www.bancaditalia.it/compiti/tesoreria/plus->

[siope/index.html](https://www.bancaditalia.it/compiti/tesoreria/plus-siope/index.html)

In particolare i passi "minimi" da eseguire ai fini dell'ottenimento del collaudo sono riportati a pagina 2 del documento: <https://www.bancaditalia.it/compiti/tesoreria/plus-siope/PIANO-collaudi-2018.pdf>

2. PREREQUISITI

Release 7.01 di Cityware e CWonline

Inoltre l'Ente deve essere in possesso:

1. Del certificato di autenticazione rilasciato da un'Autorità di Certificazione (AC) da individuarsi tra quelle disponibili nel bundle Mozilla (<https://www.mozilla.org/en-US/about/governance/policies/security-group/certs/>). Il certificato, usato per autenticazione client SS, deve avere l'attributo "X509v3 Extended Key Usage: TLSWeb Client Authentication
2. Di un software che permetta di firmare documenti secondo lo standard di firma XADES(es.Dike Pro che permette anche la firma multipla) o in alternativa di firma digitale remota Aruba (integrata in cwoline)
3. Del proprio codice A2A ottenuto attraverso il sistema di self registration della Banca d'Italia (www.bancaditalia.it/compiti/tesoreria/plus-siope/SIOPE%20Manuale_per_la_registrazione_e_l'autenticazione_a_SIOPE%20.pdf)
4. Del codice A2A Banca tesoreria (fornito dalla Banca Tesoriera)

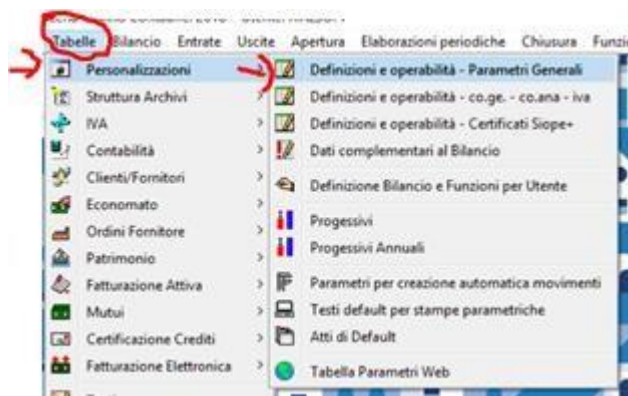
deve inoltre aver richiesto l'abilitazione dell'idA2A relativo all'ambiente di collaudo tramite l'apposita funzionalità presente sul sistema PCC (Piattaforma Certificazione crediti)

3. FASI OPERATIVE

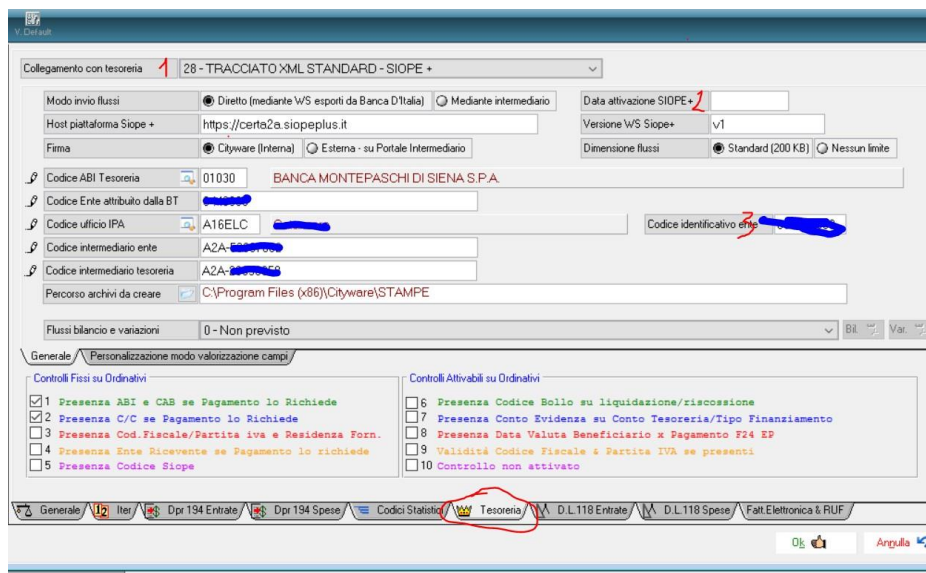
3.1 CONFIGURAZIONE AMBIENTE CITYWARE

3.1.1 Parametri Generali tesoreria

La funzione è disponibile nel menù



La videata andrebbe compilata come di seguito indicato



Note:

1 – Impostare Collegamento con tesoreria = 28 – Tracciato XML Standard Siope +

2 – Non indicare Data attivazione Siope + in quanto ciò impedirebbe di scaricare gli esiti primadella data dell'effettiva partenza con siope plus (tale data andrà invece impostata sull'ambientedi produzione)

3 – Inserire il codice identificativo ente (doc.riferimento

<http://www.rgs.mef.gov.it/VERSIONE->

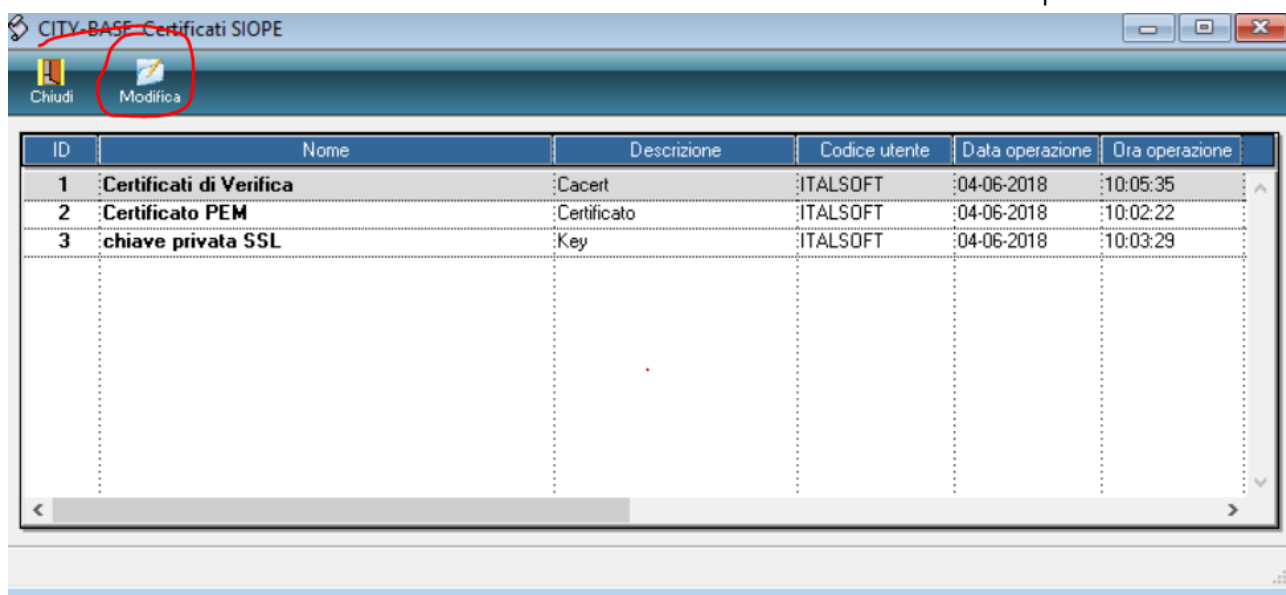
[/e_government/amministrazioni_pubbliche/siope/codici_degli_enti/](http://www.rgs.mef.gov.it/VERSIONE-))

3.2 INSERIMENTO NELL'APPLICATIVO DEL CERTIFICATO DI AUTENTICAZIONE

3.2.1 La funzione è disponibile nel menu



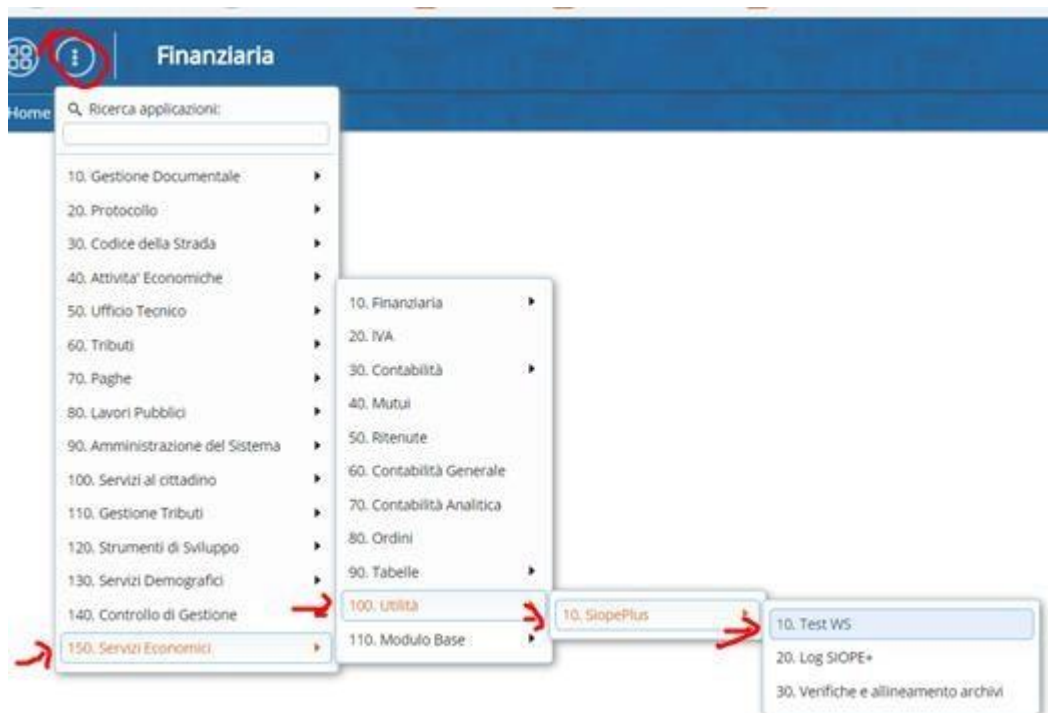
Occorre caricare tramite il bottone modifica i 2 certificati e la chiave privata



3.3 TEST FUNZIONAMENTO WS - CWONLINE

La funzione, disponibile su Cityware online, consente di verificare se le tabelle di configurazioni sono state impostate correttamente.

È raggiungibile nella maniera sotto indicata



Eseguire almeno i 2 Test indicati nella videata sottostante e verificarne la regolare esecuzione identificata dalla presenza del messaggio OK. In caso contrario cliccare con il mouse su 'KO' per leggere il risultato che ha comportato la 'non' regolare esecuzione della verifica (comunicare il msgal sistemista di riferimento).

Path certificato /dati/itaEngineSiope/itaEngine/0053050016273480905-D472/cert/cert.cer
Password certificato 7ap8CpQQRD4m
Path key certificato

SIOPEPlus-01 - Upload Flusso Ordinativi Ente

Info Esegui

Zip da inviare

SIOPEPlus-02 - Lista Ack Flusso Ordinativi relativi ad uno specifico Ente

Info Esegui **OK**

Data produzione da
Data produzione a
Stato flusso Da scaricare

SIOPEPlus-03 - Download ACK flusso ordinativi relativi ad uno specifico Ente

Info Esegui

Progressivo flusso

SIOPEPlus-04 - Lista Esiti Flusso Ordinativi relativi ad uno specifico Ente

Info Esegui **OK**

Data upload da
Data upload a
Stato flusso Da scaricare
Path certificato /dati/itaEngineSiope/itaEngine/0053050016273480905-D472/cert/cert.cer
Password certificato 7ap8CpQQRD4m
Path key certificato

SIOPEPlus-01 - Upload Flusso Ordinativi Ente

Info Esegui

Zip da inviare

SIOPEPlus-02 - Lista Ack Flusso Ordinativi relativi ad uno specifico Ente

Info Esegui **OK**

Data produzione da
Data produzione a
Stato flusso Da scaricare

SIOPEPlus-03 - Download ACK flusso ordinativi relativi ad uno specifico Ente

Info Esegui

Progressivo flusso

SIOPEPlus-04 - Lista Esiti Flusso Ordinativi relativi ad uno specifico Ente

Info Esegui **OK**

Data upload da
Data upload a
Stato flusso Da scaricare

3.4 COLLAUDO SIOPE PLUS (FIINRISCA) - CWONLINE

La fase di collaudo si compone di 4 passaggi (occorre prima aver creato il flusso OPI con le consuete modalità direttamente su Cityware):

1. Firma Flusso
2. Invia flusso
3. Ricezione esiti (BKIT ed esiti applicativi BT)
4. Scarico Giornale di Cassa

Per accedere alle funzioni è disponibile il 'Cruscotto SIOPE+' raggiungibile nella seguente maniera



3.5 FIRMA FLUSSO



3.6 INVIO FLUSSO



Selezionare il flusso da inviare e premere invio flussi



A questo punto il flusso OPI è stato inviato a BKIT e l'operazione viene confermata dall'assegnazione di un progressivo flusso da BKIT stessa.

3.7 RICEZIONE ESITI

L'operazione, dopo la lavorazione da parte di BKIT e/o della tesoreria dei flussi inviati, restituisce gli esiti sugli ordinativi spediti.

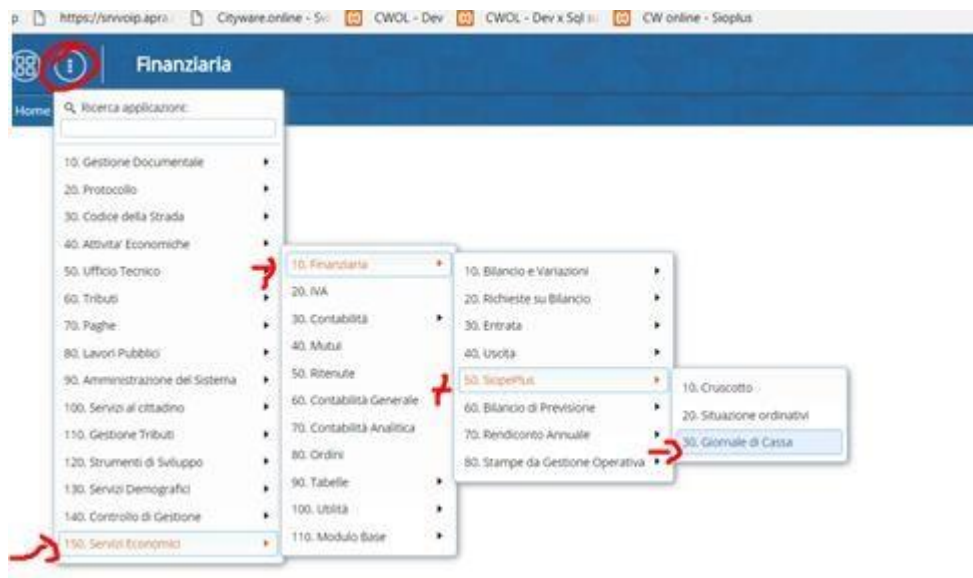
Se esiste almeno un esito da BKIT ed un esito applicativo da BT (banca tesoreria) anche questa parte del collaudo è stata superata (in caso contrario verificare con la tesoreria la regolare lavorazione degli ordinativi spediti)

The screenshot displays a dashboard with the following sections:

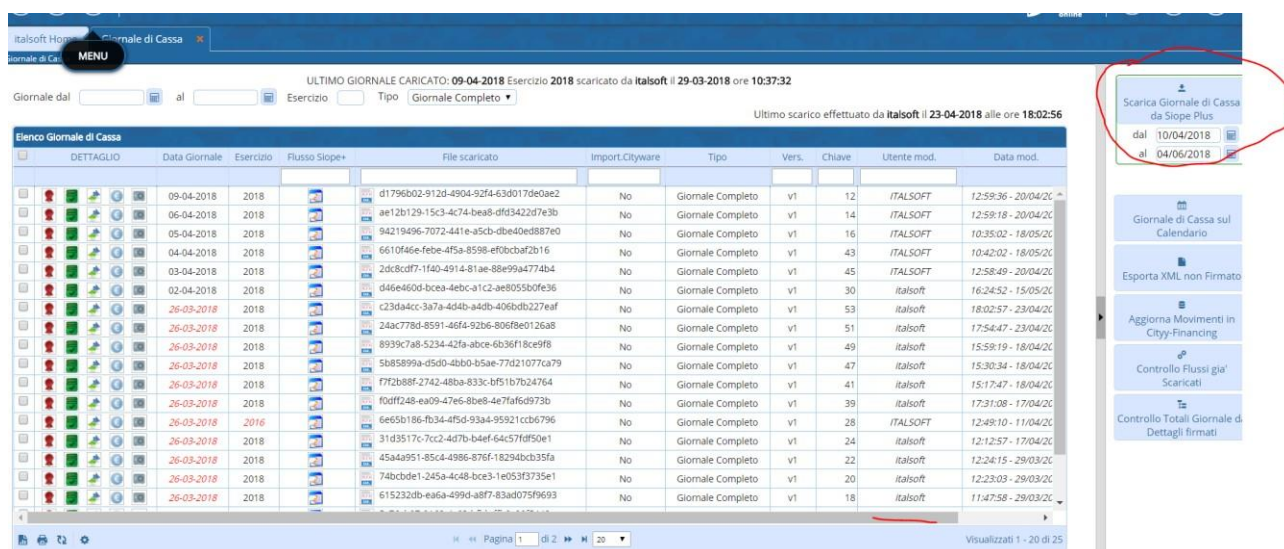
- Ente:** Flussi da firmare (3) and Flussi da inviare (1). Ultimo invio effettuato da Italsoft il: 27-03-2018 alle ore: 15:40:41.
- Banca d'Italia:** Flussi in lavorazione (privi di esito) (0), Flussi rifiutati (1), Flussi accettati con warning (1). Ultimo scarico effettuato da Italsoft il: 19-04-2018 alle ore: 15:00:52. A button labeled "Scarica esiti" is circled in red.
- Banca Tesoreria:** Flussi in consegna alla tesoreria (7), Flussi accettati dal tesoriere (3), Flussi rifiutati dal tesoriere (2).
- Operazioni su ordinativi:** In attesa di essere acquisite dal tesoriere (0), Acquisite dal Tesoriere e in lavorazione (0), Scartate dal Tesoriere (0), Eseguite dal Tesoriere (0), and Esiti su operazioni non inviate tramite BKIT (0).

3.8 SCARICO GIORNALE DI CASSA

La funzione, dopo la lavorazione da parte della Banca tesoreria consente di scaricare il giornale di cassa da BKIT e caricarlo all'interno del Gestionale dell'Ente. È disponibile nel menu



Premendo l'apposito pulsante



Se anche in questa fase viene scaricata almeno una riga del giornale di cassa il test è superato (Incasso contrario contattare la tesoreria per farsi mettere a disposizione il giornale di cassa).
Riassumendo:

Palitalsoft S.r.l.
Via Brodolini, 12
60035, Jesi – AN

T. +39 0731 22911
palitalsoft@pecraccomandata.it
info@palitalsoft.it

P.I./C.F. 00994810430
Cap. Soc. euro 135.000,00 i.v.
Società soggetta a direzione e coordinamento di Apra S.p.a.

altre sedi:
Via Paganini, 57
62018, Potenza Picena – MC
T. +39 0733 688026

Via Tacito, 51/B
41123, Modena – MO
T. +39 059 847066

Via Porzio, 4 – Centro Direzionale – Isola G/1
80143, Napoli – NA
T. +39 081 5625276



Se si è inviato un flusso, sono stati scaricati almeno un esito BKIT, un esito applicativo da BT ed un giornale di cassa il collaudo risulta effettuato e si può attivare l'A2A di produzione sulla PCC.

Il collaudo superato positivamente viene confermato da BKIT mediante un messaggio di postinviato all'ente del tipo:

Da: SIOPEPLUS@bancaditalia.it [mailto:SIOPEPLUS@bancaditalia.it]
Cc: SIOPEPLUS@bancaditalia.it
Oggetto: Piano di collaudo per ente locale terminato per A2A- - Codice IPA - COMUNE DI |

Buonasera,

dalle nostre verifiche risulta che avete completato il set minimo di operazioni previste dal Piano di Collaudo.

Siete quindi autorizzati a registrarvi in ambiente di produzione di SIOPE+.

In particolare, qualora non vi avvaliate di un tramite già attivo in tale ambiente, dovrete:

- collegarvi alla URL <https://registration.siopeplus.it> per richiedere una nuova utenza A2A;
- abilitare il nuovo codice idA2A attraverso l'apposita funzionalità PCC.

L'ambiente di collaudo rimane comunque a vostra disposizione nel caso necessitate di effettuare ulteriori test.

Rimaniamo a disposizione per ulteriori chiarimenti

Cordiali saluti

Sull'ambiente di produzione dell'ente vanno eseguite le operazioni descritte nella sezione '3.1 – Configurazione Ambiente Cityware del presente documento indicando i codici di produzione.

EVENTUALI VINCOLI:

EVENTUALI CRITICITA'

Palitalsoft Srl

Palitalsoft S.r.l.
Via Brodolini, 12
60035, Jesi – AN

altre sedi:
Via Paganini, 57
62018, Potenza Picena – MC
T. +39 0733 688026

T. +39 0731 22911
palitalsoft@pecraccomandata.it
info@palitalsoft.it

Via Tacito, 51/B
41123, Modena – MO
T. +39 059 847066

P.I./C.F. 00994810430
Cap. Soc. euro 135.000,00 i.v.
Società soggetta a direzione e coordinamento di Apra S.p.a.

Via Porzio, 4 – Centro Direzionale – Isola G/1
80143, Napoli – NA
T. +39 081 5625276

